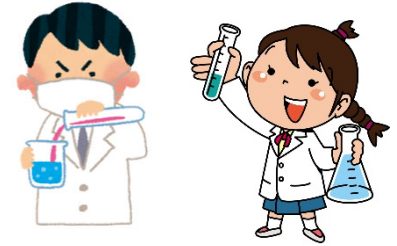


～科学への興味・関心を高めるためのプログラム～

# 『科学へのとびら』

## 2022年度高校入学生対象(第7期生)



佐賀大学では、高大連携活動の一環として、理系分野に関心がある県内の高校生を対象に、「科学」を発見・探求できる多面的な視点を育て、自らが知らなかった自身の適性や興味・関心を見つけることを目的としたプログラムを行なっています。本プログラムは、佐賀大学と佐賀県教育委員会の主催で実施されるものです。この高大連携活動は、継続的にプログラムに参加し、ポートフォリオ<sup>\*</sup>などの成果物を作成することが大きな特徴です

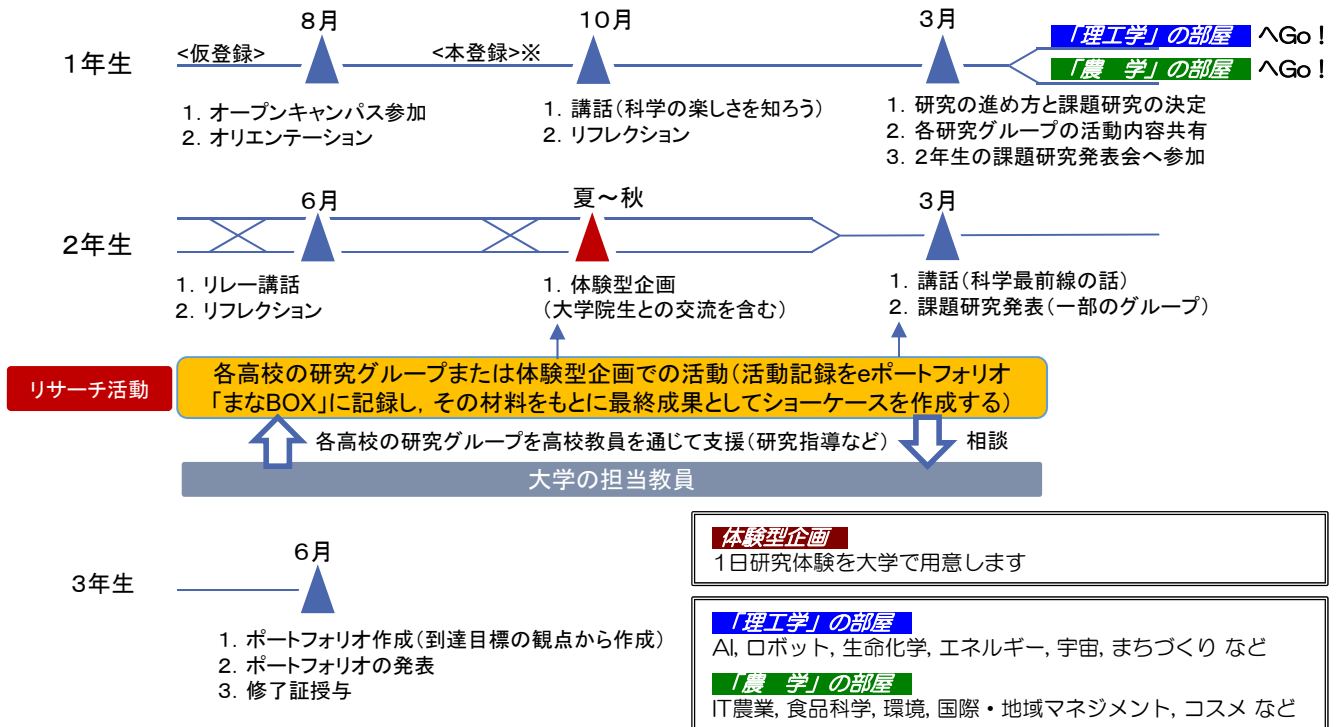
<sup>\*</sup>ここでのポートフォリオとは、学習過程における個人の技能・考え・興味・成果などの証拠をまとめた文章のこと

### ポイント

1. 佐賀県内の高校生を対象(課題研究があるため1年生からの参加とします)
2. 課題研究は高校で研究グループを構成して実施(体験型企画で代替可能とします)
3. eポートフォリオ「まなBOX」のショーケースで課題研究の成果を報告
4. 1年生から継続的に参加し、修了要件を満たした者へ修了証を授与
5. 熱意を持ってプログラムに参加できる人を求めます

(3年間のプログラムのイメージ)

<sup>\*</sup>リフレクションとは、体験を振り返り、学習した内容やその際に感じた感情などを見つめ直すこと



※科学へのとびらは、第1回目(8/10)開催後の申込みとなります。なお、第1回目(8/10)に参加していない場合でも申込み可能です。申込期限:9月16日(金)

問合せ先



佐賀市本庄町1番地 佐賀大学入試課

TEL 0952-28-8177

FAX 0952-28-8944

E-mail: tobira@mail.admin.saga-u.ac.jp

佐賀市城内1-1-59 佐賀県教育委員会

学校教育課

TEL 0952-25-7227

FAX 0952-25-7286

E-mail: gakkoukyouiku@pref.saga.lg.jp

主催

・佐賀大学理工学部・農学部  
アドミッションセンター

・佐賀県教育委員会