

平成21年度

入学試験に関する統計

佐賀大学

目 次

[第 1 表]	平成 21 年度学部別状況	1
[第 2 表]	平成 21 年度学科別・日程別状況	2
[第 3 表 - 1]	平成 21 年度推薦入学志願者数等調	3
[第 3 表 - 2]	平成 21 年度佐賀県推薦入学・帰国子女・社会人・AO入試志願者数等調	4
(第1表-第1図)	平成 21 年度学部別入学志願者数	5
(第1表-第2図)	過去5ヶ年の学部別入学志願者数の推移	5
(第2表-第1図)	平成 21 年度学部別男女別状況	6
(第2表-第2図)	過去5ヶ年の女子の推移	6
(第2表-第3図)	過去5ヶ年の学部別女子志願者数の推移	7
[第 4 表]	平成 21 年度高校卒業年別状況	8
(第4表-第1図)	平成 21 年度学部別高校卒業年別分布	9
(第4表-第2図)	過去5ヶ年の現役者の推移	10
[第 5 表]	平成 21 年度出身都道府県別状況	11
(第5表-第1図)	平成 21 年度出身県別分布	12
(第5表-第2図)	過去5ヶ年の九州地区出身者の推移	13
(第5表-第3図)	過去5ヶ年の佐賀県出身者の推移	13
[第 6 表 - 1]	平成 21 年度学部別最高点・最低点・平均点 [前期]・[受験者]	14
[第 6 表 - 2]	平成 21 年度学部別最高点・最低点・平均点 [前期]・[合格者]	15
[第 6 表 - 3]	平成 21 年度学部別最高点・最低点・平均点 [後期]・[受験者]	16
[第 6 表 - 4]	平成 21 年度学部別最高点・最低点・平均点 [後期]・[合格者]	17
[第 7 表]	平成 21 年度調査書概評段階別状況	18
(第7表-第1図)	平成 21 年度調査書概評段階別状況の分布	19
[第 8 表]	過去5ヶ年の志願者等状況	20
(第8表-第1図)	過去5ヶ年の学部別欠席率の推移	21
(第8表-第2図)	過去5ヶ年の学部別入学辞退率の推移	21
[第 9 表]	過去5ヶ年の学部別志願者倍率	22
(第9表-第1図)	過去5ヶ年の学部別志願者倍率の推移	23
[第 10 表]	過去5ヶ年の大学入試センター試験状況	24
[第 11 表]	過去3ヶ年の私費外国人留学生選抜試験状況	25
[第 12 表]	平成 21 年度編入学試験状況	26
[第 13 表]	平成 21 年度大学院試験状況	27
[第 14 表]	平成 21 年度学部別志願者併願大学一覧[前期]	28
[第 15 表]	平成 21 年度学部別志願者併願大学一覧[後期]	31

[第 1 表]

平成 21 年度 学部別 状況

試験種別	文化教育学部					経済学部				医学部						理工学部					農学部					合計										
	A	O	推薦	前期	後期	小計	推薦	前期	後期	小計	推薦	県推薦	社会人	帰国子女	前期	後期	小計	推薦	帰国子女	前期	後期	小計	推薦	帰国子女	前期	後期	小計	A	O	推薦	県推薦	社会人	帰国子女	前期	後期	小計
定員(A)	5		31	147	57	240	60	135	80	275	48	2	若干人	若干人	85	25	160	37	若干人	364	89	490	30	若干人	85	30	145	5		206	2	若干人	若干人	816	281	1,310
志願者(B) (下段は内数で女子の数)	60		95	506	513	1,174	112	690	517	1,319	133	30	4	8	318	318	811	72	0	1,092	524	1,688	80	0	361	249	690	60		492	30	4	8	2,967	2,121	5,682
	31		72	324	317	744	58	273	197	528	99	19	4	4	159	168	453	13	0	165	85	263	44	0	172	117	333	31		286	19	4	4	1,093	884	2,321
倍率(B/A)	12.0		3.1	3.4	9.0	4.9	1.9	5.1	6.5	4.8	2.8	15.0	0.0	0.0	3.7	12.7	5.1	1.9	0.0	3.0	5.9	3.4	2.7	0.0	4.2	8.3	4.8	12.0		2.4	15.0	0.0	0.0	3.6	7.5	4.3
受験者(C) (下段は内数で女子の数)	56		89	491	236	872	112	659	167	938	132	6	4	7	297	163	609	72	0	1,063	249	1,384	80	0	353	143	576	56		485	6	4	7	2,863	958	4,379
	29		66	315	132	542	58	261	57	376	98	4	4	3	151	82	342	13	0	159	48	220	44	0	166	74	284	29		279	4	4	3	1,052	393	1,764
倍率(C/A)	11.2		2.9	3.3	4.1	3.6	1.9	4.9	2.1	3.4	2.8	3.0	0.0	0.0	3.5	6.5	3.8	1.9	0.0	2.9	2.8	2.8	2.7	0.0	4.2	4.8	4.0	11.2		2.4	3.0	0.0	0.0	3.5	3.4	3.3
欠席者(D) (下段は内数で女子の数)	4		6	15	277	302	0	31	350	381	1	24	0	1	21	155	202	0	0	29	275	304	0	0	8	106	114	4		7	24	0	1	104	1,163	1,303
	2		6	9	185	202	0	12	140	152	1	15	0	1	8	86	111	0	0	6	37	43	0	0	6	43	49	2		7	15	0	1	41	491	557
欠席率(D/B)	6.7%		6.3%	3.0%	54.0%	25.7%	0.0%	4.5%	67.7%	28.9%	0.8%	80.0%	0.0%	12.5%	6.6%	48.7%	24.9%	0.0%	0.0%	2.7%	52.5%	18.0%	0.0%	0.0%	2.2%	42.6%	16.5%	6.7%		1.4%	80.0%	0.0%	12.5%	3.5%	54.8%	22.9%
合格者(E) (下段は内数で女子の数)	6		33	181	75	295	60	220	90	370	50	2	0	1	87	25	165	44	0	443	126	613	32	0	110	45	187	6		219	2	0	1	1,041	361	1,630
	6		24	127	44	201	33	97	30	160	33	1	0	0	50	11	95	8	0	66	23	97	17	0	55	20	92	6		115	1	0	0	395	128	645
倍率(C/E)	9.3		2.7	2.7	3.1	3.0	1.9	3.0	1.9	2.5	2.6	3.0	0.0	7.0	3.4	6.5	3.7	1.6	0.0	2.4	2.0	2.3	2.5	0.0	3.2	3.2	3.1	9.3		2.2	3.0	0.0	7.0	2.8	2.7	2.7
入学者(F) (下段は内数で女子の数)	6		33	156	57	252	60	167	63	290	50	2	0	1	85	22	160	44	0	406	70	520	32	0	96	32	160	6		219	2	0	1	910	244	1,382
	6		24	106	35	171	33	72	23	128	33	1	0	0	48	10	92	8	0	60	10	78	17	0	43	14	74	6		115	1	0	0	329	92	543
辞退者(G) (下段は内数で女子の数)	0		0	25	18	43	0	53	27	80	0	0	0	0	2	3	5	0	0	37	56	93	0	0	14	13	27	0		0	0	0	0	131	117	248
	0		0	21	9	30	0	25	7	32	0	0	0	0	2	1	3	0	0	6	13	19	0	0	12	6	18	0		0	0	0	0	66	36	102
辞退率(G/E)	0.0%		0.0%	13.8%	24.0%	14.6%	0.0%	24.1%	30.0%	21.6%	0.0%	0.0%	0.0%	0.0%	2.3%	12.0%	3.0%	0.0%	0.0%	8.4%	44.4%	15.2%	0.0%	0.0%	12.7%	28.9%	14.4%	0.0%		0.0%	0.0%	0.0%	0.0%	12.6%	32.4%	15.2%

備考 推薦の欠席者には、第1次選考不合格者を含みます。

[第 3 表 - 1]

平成 21 年度 推薦入学志願者数等調

学部, 学科・課程		対象となる高等学校の科	募集人員	志願者数	第一次選考合格者数	受験者数	第二次選考合格者数	入学者数	
文化教育学部	学校教育課程教科教育選修	全科	11	33	33	33	11	11	
	国際文化課程	全科	6	9	9	9	6	6	
	人間環境課程	生活・環境・技術選修	全科	2	4	4	4	2	2
		総合学科		1	0	0	0	0	0
	健康福祉・スポーツ選修	全科	7	22	22	22	9	9	
	美術・工芸課程	全科	4	27	21	21	5	5	
小 計			31	95	89	89	33	33	
経済学部	経済システム課程	普通科	30	37	37	37	17	17	
	経営・法律課程			33	33	33	13	13	
	経済システム課程	商業科・総合学科	30	8	8	8	3	3	
	経営・法律課程			34	34	34	27	27	
小 計			60	112	112	112	60	60	
医学部	医学科	全科	25	71	71	70	26	26	
	看護学科	全科	23	61	61	61	24	24	
		衛生看護科・総合学科		1	1	1	0	0	
小 計			48	133	133	132	50	50	
理工学部	知能情報システム学科	情報系の科・総合学科	2	8	8	8	4	4	
	機能物質化学科	普通科・理数科・総合学科	10	19	19	19	11	11	
		工業系の科・総合学科	2	2	2	2	2	2	
	機械システム工学科	機械系の科・総合学科	5	7	7	7	7	7	
	電気電子工学科	電気・電子・情報系の科・総合学科	4	5	5	5	4	4	
	都市工学科	普通科・理数科・総合学科	10	26	26	26	12	12	
土木・建築系の科・総合学科		4	5	5	5	4	4		
小 計			37	72	72	72	44	44	
農学部	応用生物科学科	全科	7	19	19	19	7	7	
		農業系の科・工業系の科・総合学科	3	6	6	6	3	3	
	生物環境科学科	全科	12	33	33	33	12	12	
		農業系の科・工業系の科・総合学科	3	8	8	8	4	4	
	生命機能科学科	全科	4	13	13	13	5	5	
農業系の科・工業系の科・総合学科		1	1	1	1	1	1		
小 計			30	80	80	80	32	32	
合 計			206	492	486	485	219	219	

[第 3 表 - 2]

平成 21 年度 佐賀県推薦入学志願者数等調

学 部	募集人員	志願者数	第一次選考合格者数	受験者数	第二次選考合格者数	入学者数
医学部	2	30	6	6	2	2
合 計	2	30	6	6	2	2

※第1次選考は、佐賀県が実施。第2次選考は、佐賀大学が実施。

平成 21 年度 帰国子女志願者数等調

学 部	募集人員	志願者数	第一次選考合格者数	受験者数	第二次選考合格者数	入学者数
医学部	若干人	8	8	7	1	1
理工学部	若干人	0	0	0	0	0
農学部	若干人	0	0	0	0	0
合 計		8	8	7	1	1

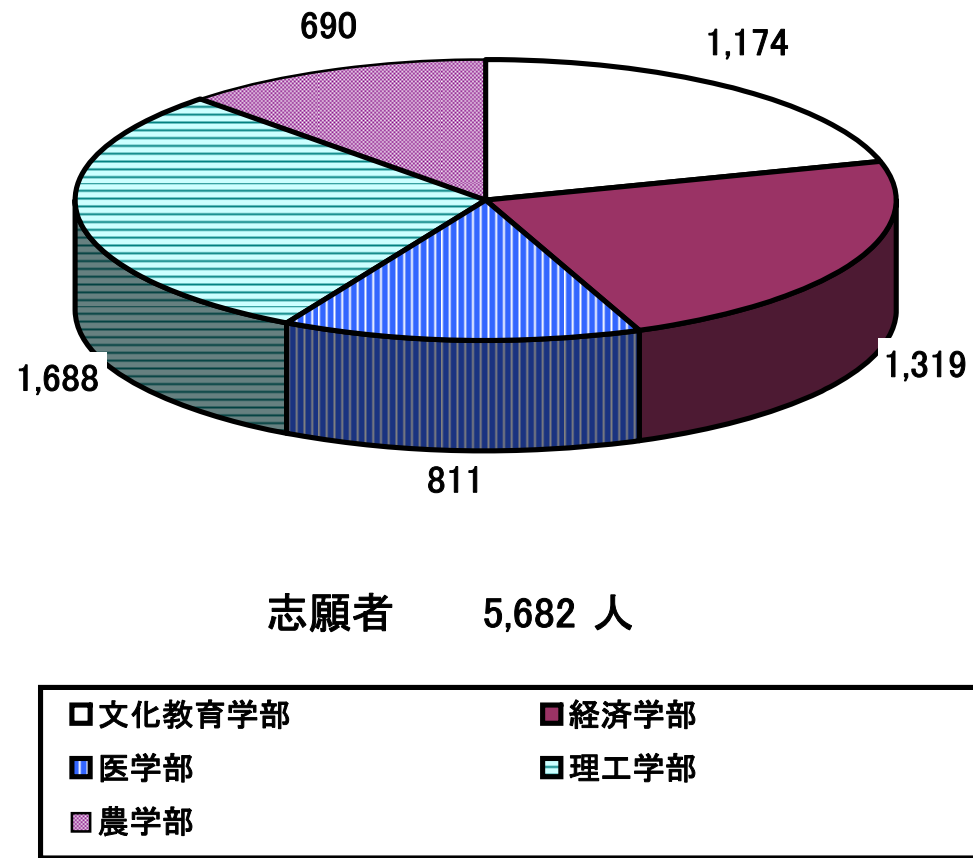
平成 21 年度 社会人特別選抜志願者数等調

学 部	募集人員	志願者数	受験者数	合格者数	入学者数
医学部	若干人	4	4	0	0
合 計		4	4	0	0

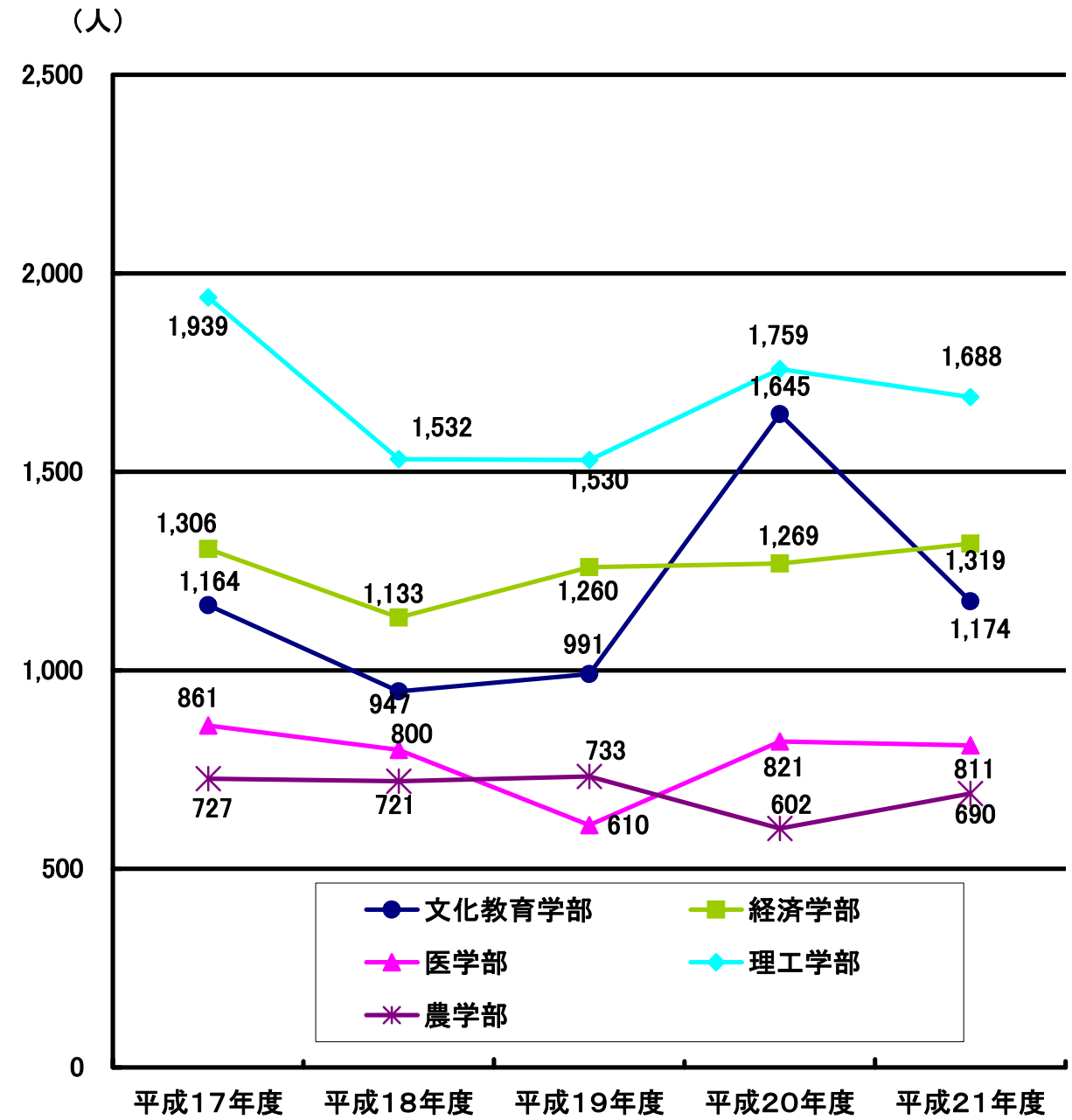
平成 21 年度 AO入試志願者数等調

学 部	学 科 ・ 課 程	募集人員	志願者数	第一次選考合格者数	受験者数	第二次選考合格者数	入学者数
文化教育学部	学校教育課程音楽撰修	2	12	8	8	3	3
	人間環境課程	3	48	48	48	3	3
合 計		5	60	56	56	6	6

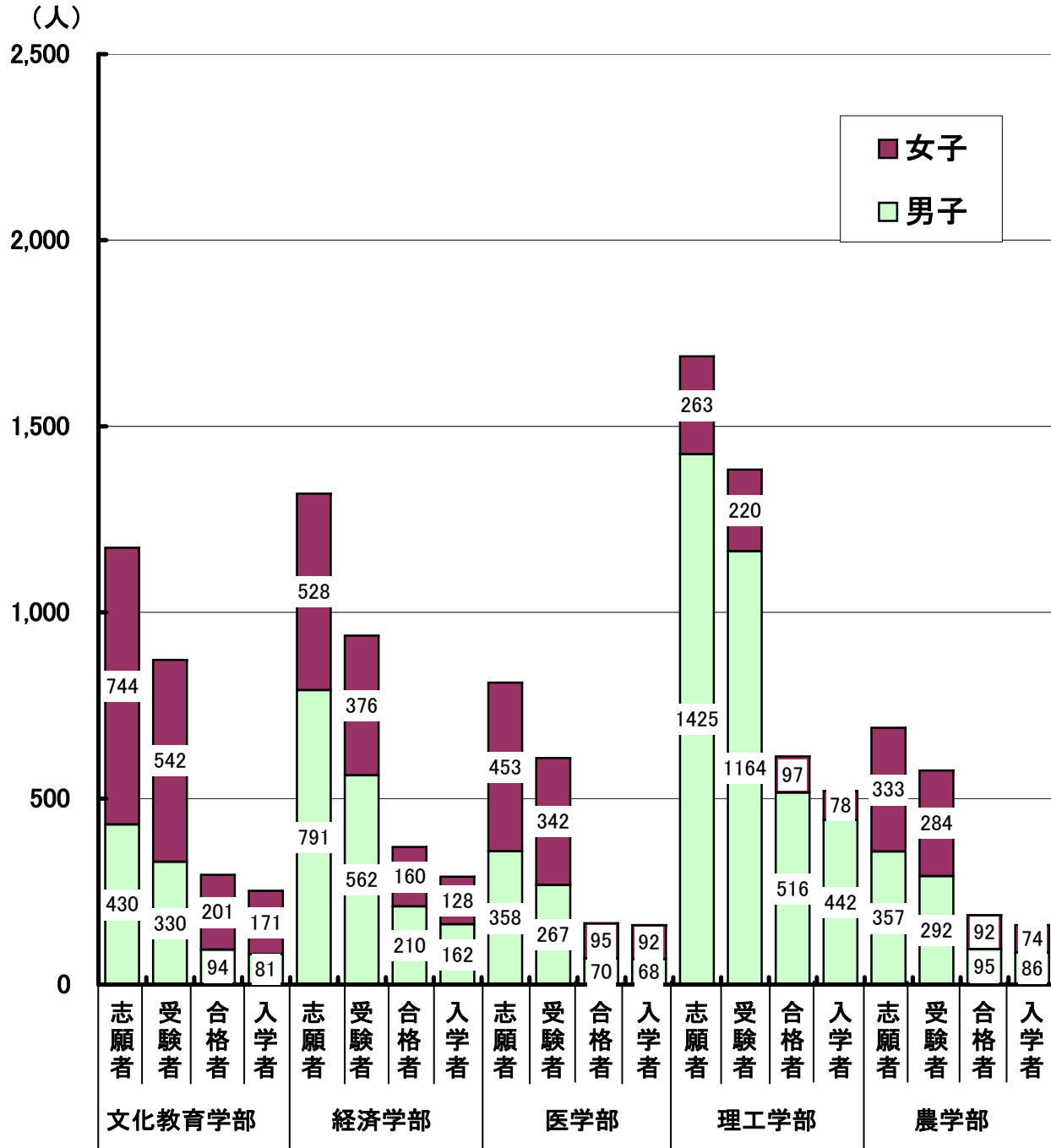
(第1表—第1図) 平成21年度学部別入学志願者数



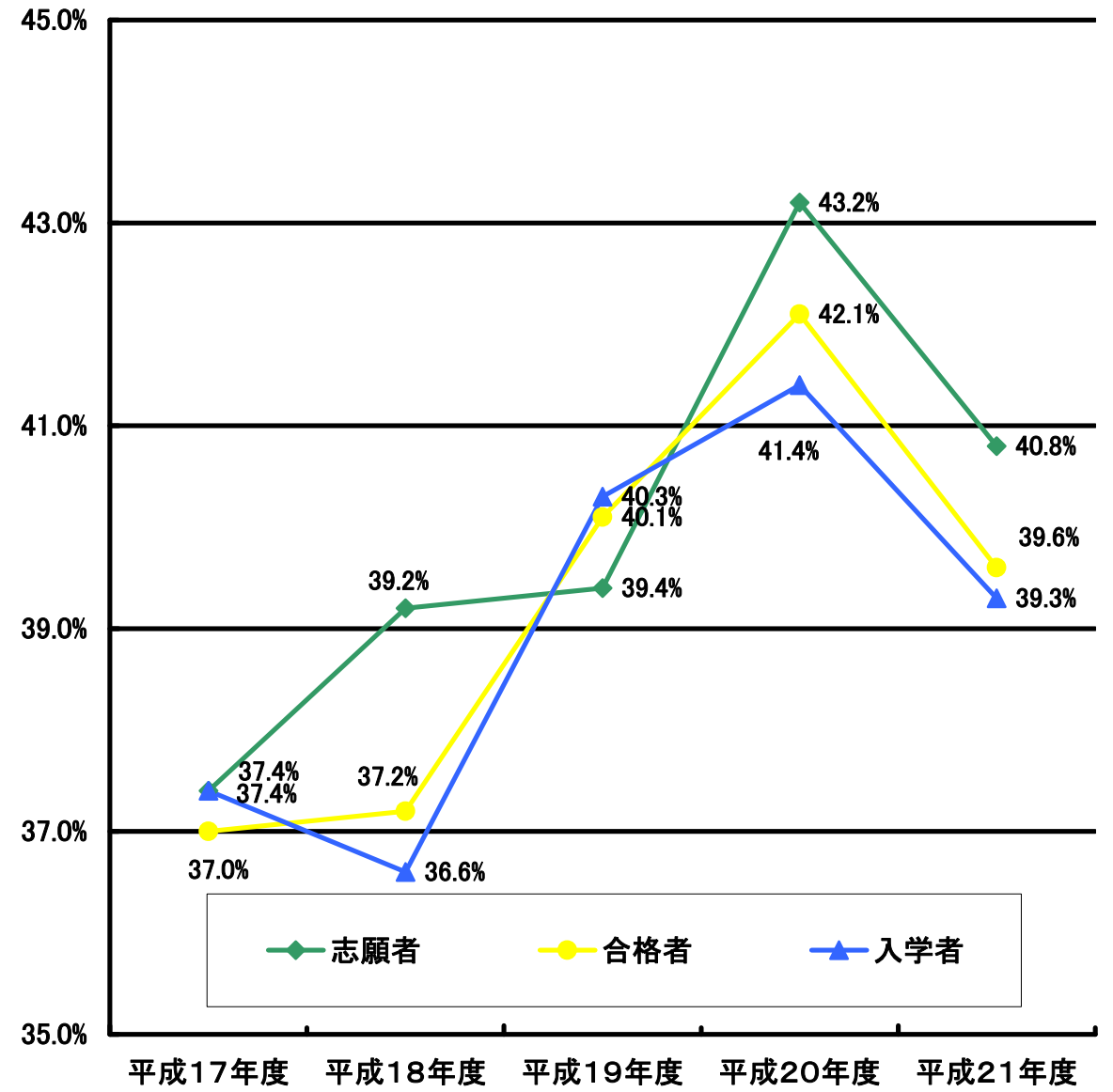
(第1表—第2図) 過去5ヶ年の学部別入学志願者数の推移



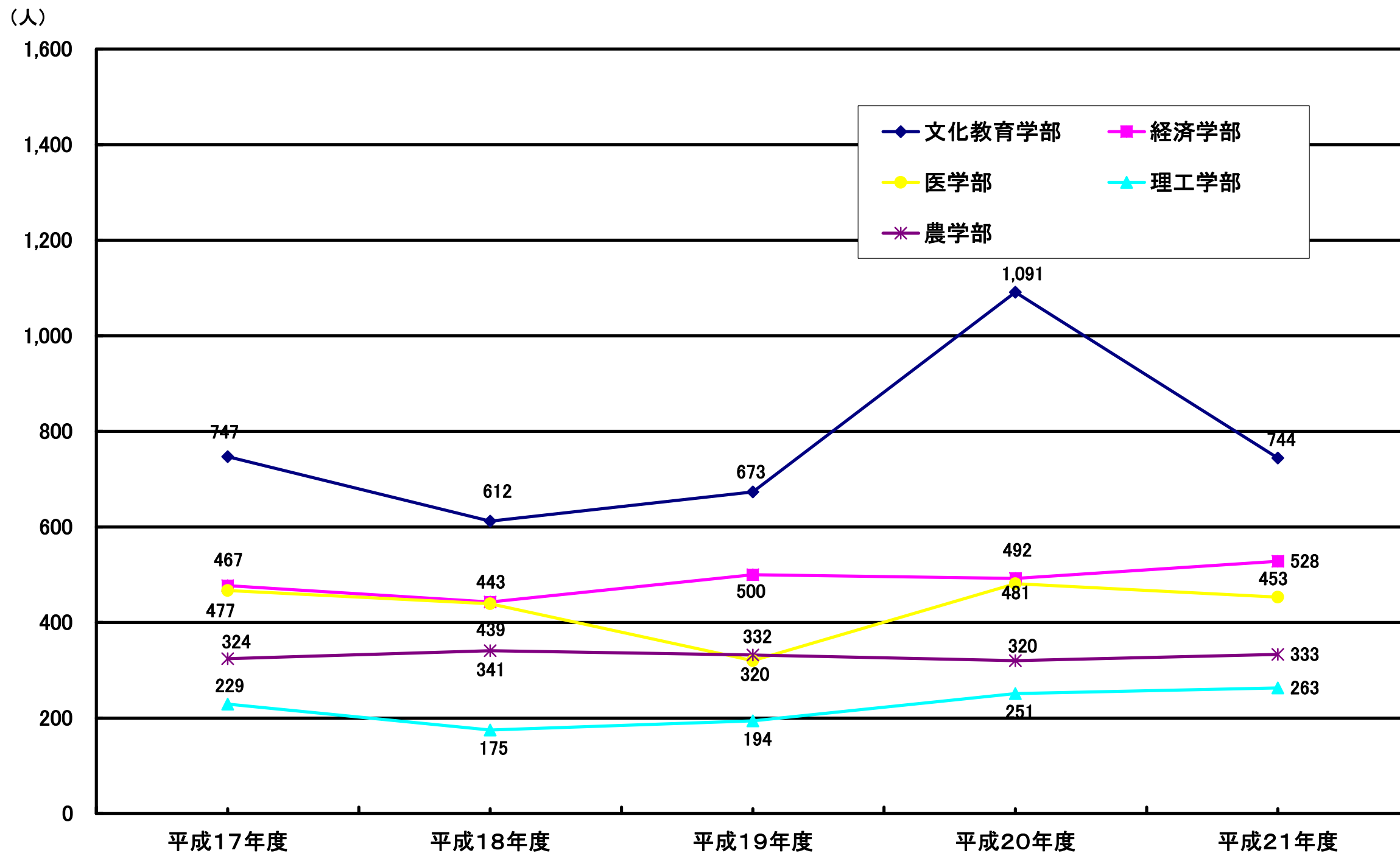
(第2表－第1図) 平成21年度学部別男女別状況



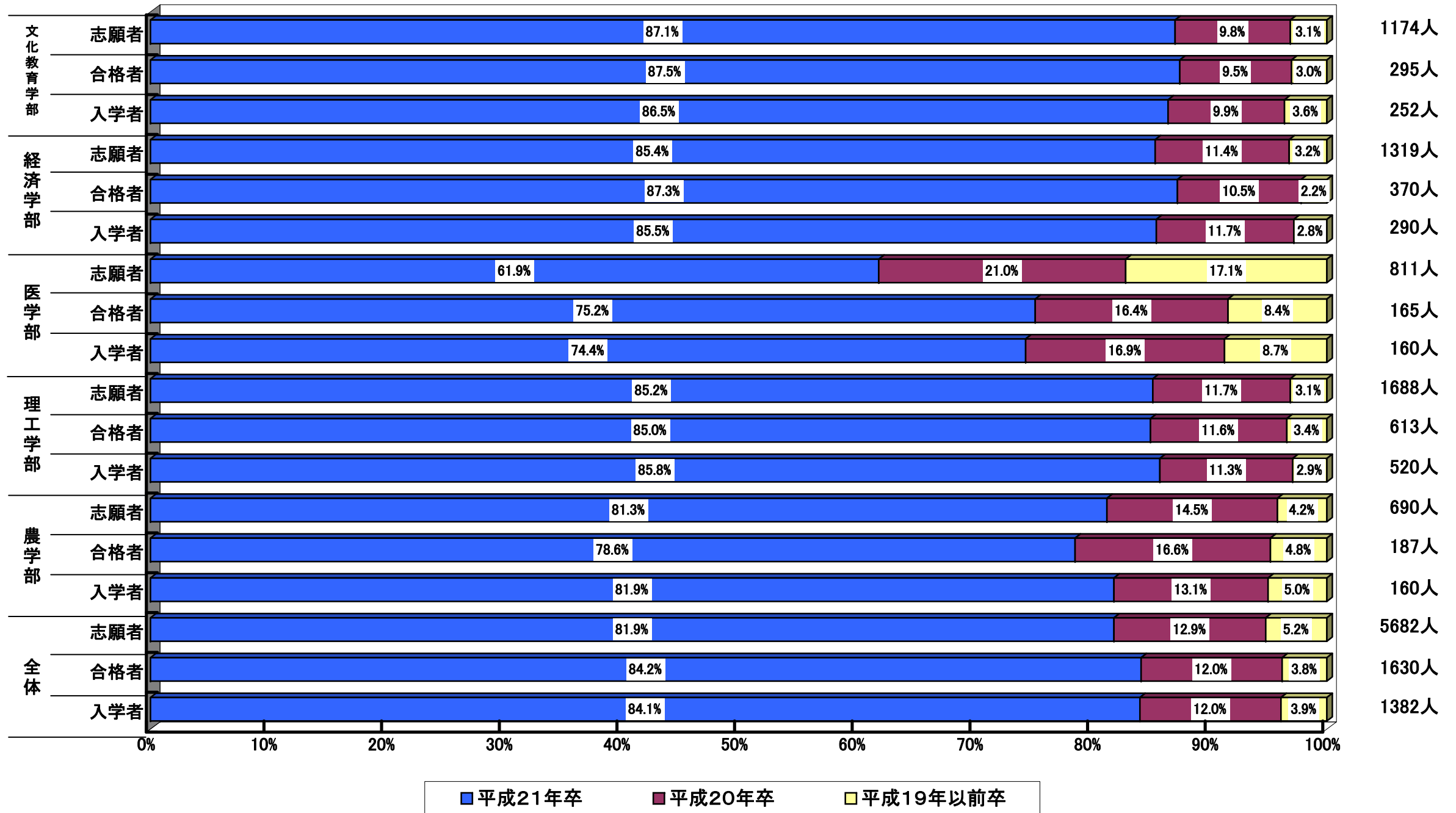
(第2表－第2図) 過去5ヶ年の女子の推移



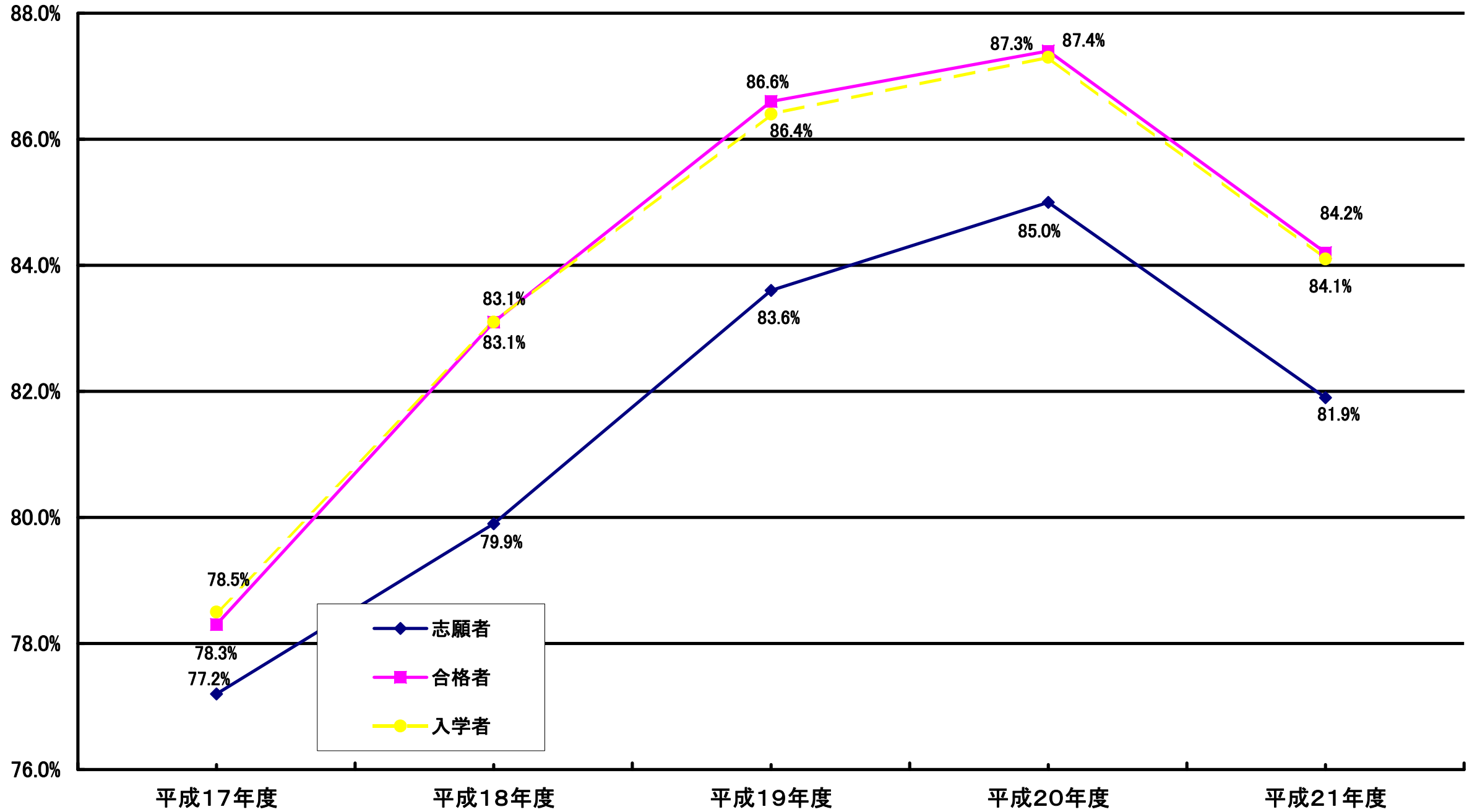
(第2表-第3図) 過去5ヶ年の学部別女子志願者数の推移



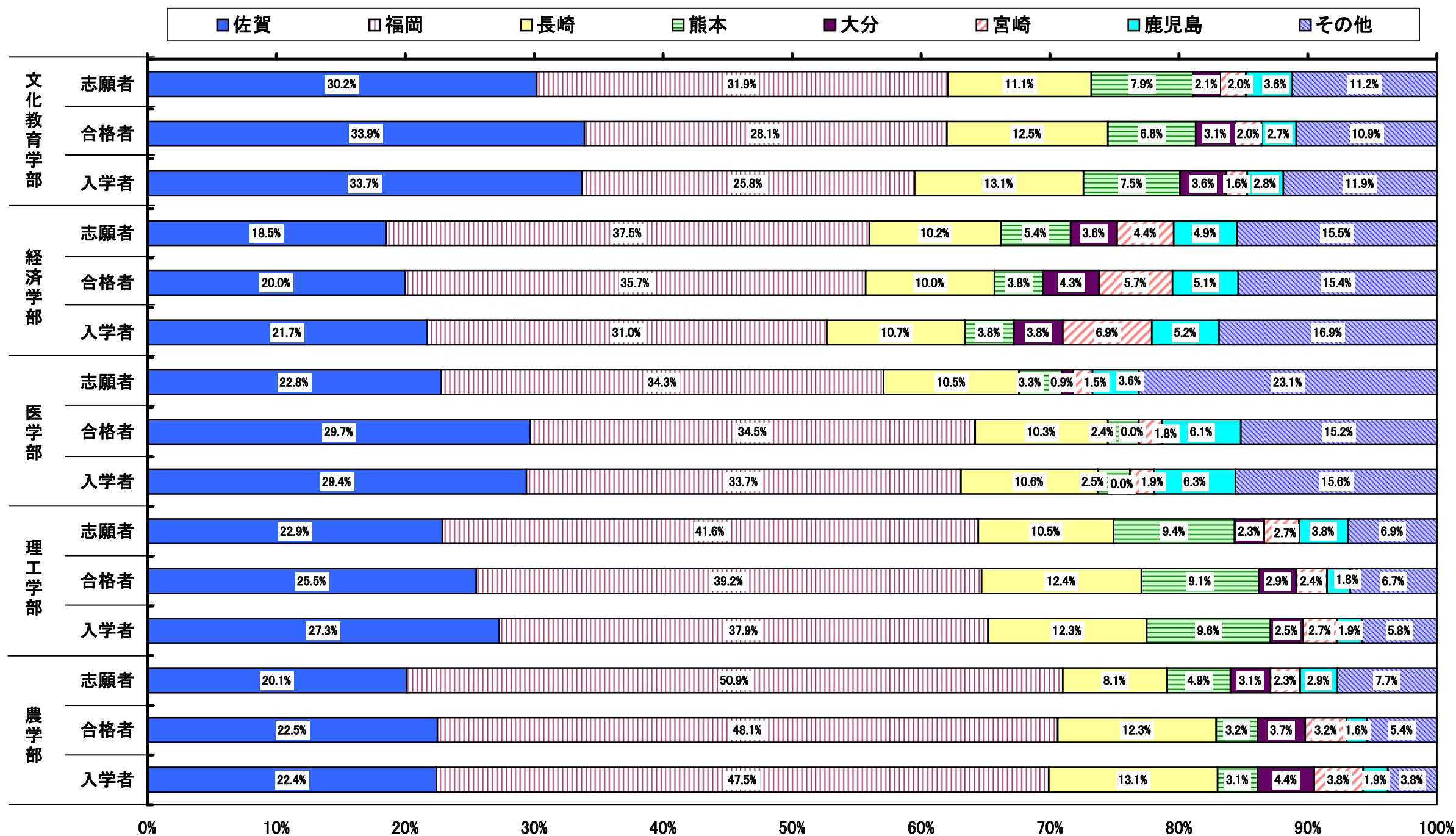
(第4表—第1図) 平成21年度学部別高校卒業年別分布



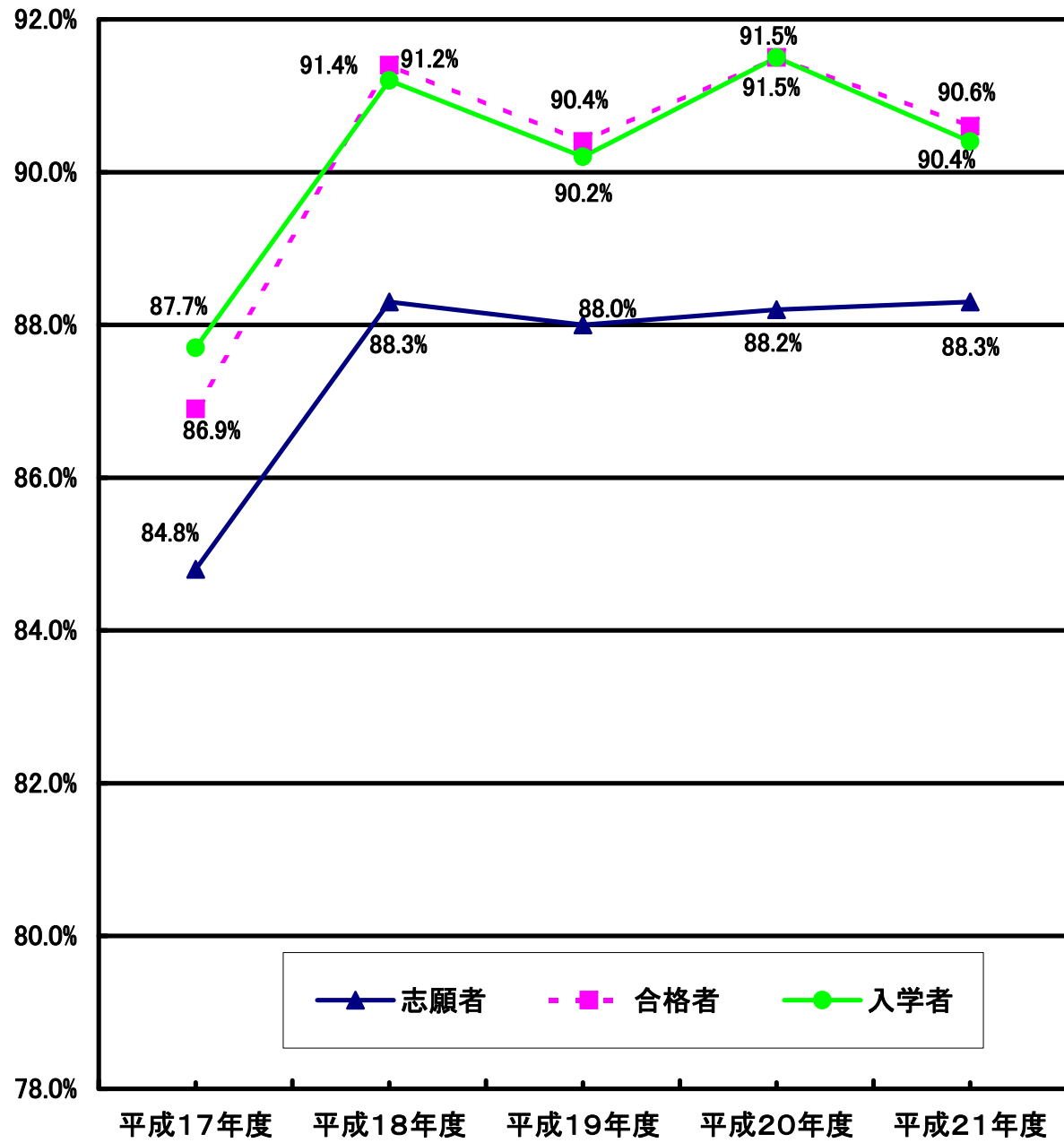
(第4表－第2図) 過去5ヶ年の現役者の推移



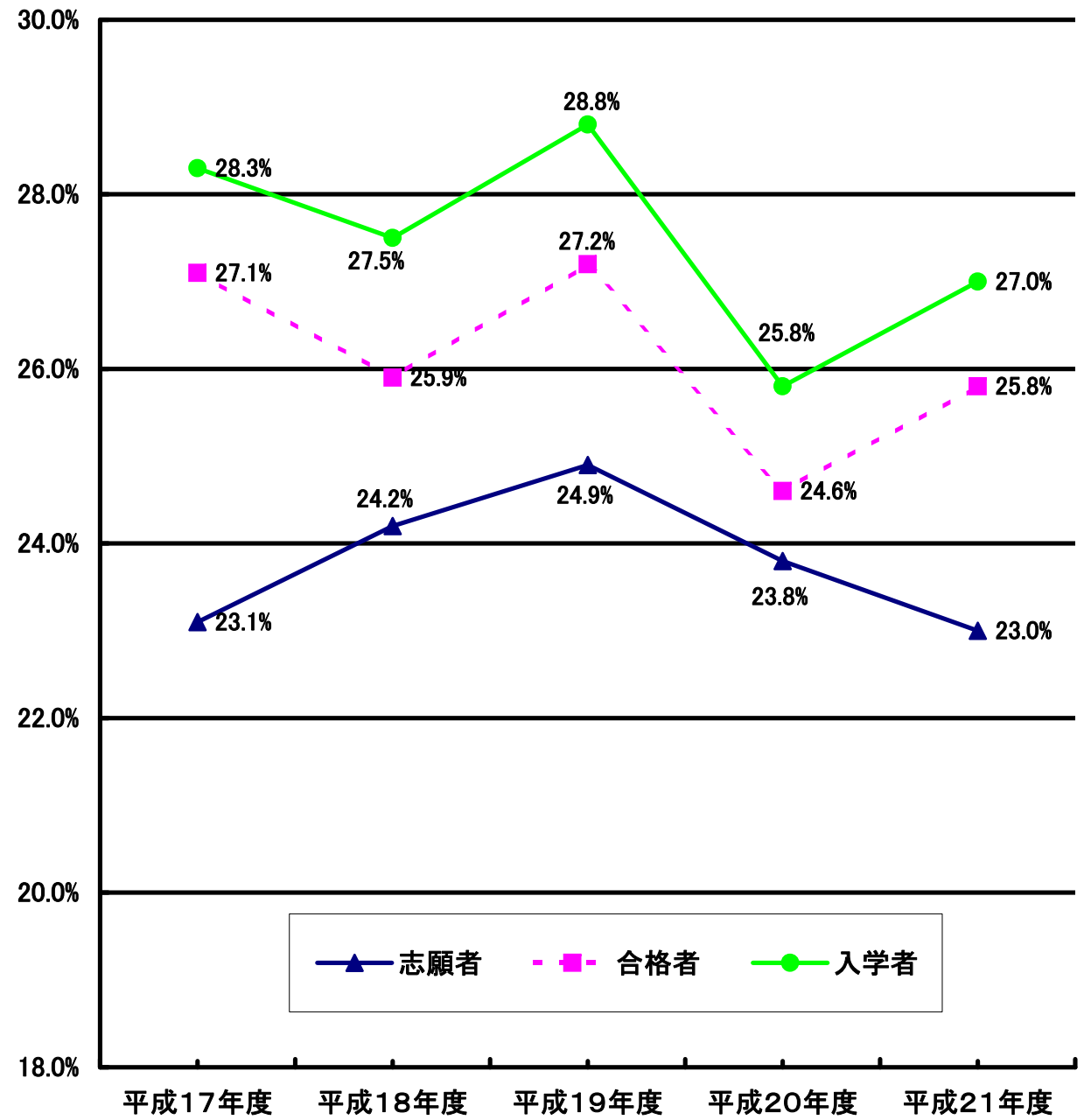
(第5表—第1図) 平成21年度出身県別分布



(第5表—第2図) 過去5ヶ年の九州地区出身者の推移
(九州・沖縄)



(第5表—第3図) 過去5ヶ年の佐賀県出身者の推移
(佐賀県)



[第 6 表 - 1]

平成 21 年度学部別最高点・最低点・平均点 [前期]・[受験者]

学部	学科・課程, 選修		センター試験				個別試験				合計				受験者数
			満点	最高点	最低点	平均点	満点	最高点	最低点	平均点	満点	最高点	最低点	平均点	
文化教育学部	学校教育課程	教育学・教育心理学選修	900	647.200	326.400	541.325	200	153.10	53.50	111.06	1,100	779.660	395.500	652.385	32
		障害児教育選修	900	602.200	295.400	489.944	200	191.50	21.50	106.58	1,100	793.700	322.900	596.529	18
		教科教育選修	1,000	831.400	306.600	595.696	300	248.25	35.25	155.59	1,300	1,033.090	420.650	751.281	73
		理科選修	825	568.000	409.000	499.348	100	89.00	20.00	51.52	925	615.000	454.000	550.870	23
		数学選修	1,000	657.800	475.500	576.691	400	380.00	180.00	273.04	1,400	1,011.100	661.700	849.735	23
	国際文化課程	1,200	872.400	443.200	700.805	800	568.00	112.00	428.31	2,000	1,395.800	612.800	1,129.115	168	
	人間環境課程	1,400	1,036.400	463.400	829.703	200	165.50	21.50	99.48	1,600	1,156.860	484.900	929.180	93	
	美術・工芸課程	600	503.400	193.800	347.984	500	455.00	100.00	292.10	1,100	891.600	310.400	640.082	61	
経済学部	経済システム課程	700	522.800	192.200	418.921	100	85.00	8.00	60.13	800	591.600	233.200	479.054	360	
	経営・法律課程	700	549.200	186.200	429.225	100	79.00	4.00	58.89	800	628.200	190.200	488.115	299	
医学部	医学科	640	580.420	163.060	473.790	400	349.00	66.64	274.08	1,040	915.920	252.760	747.860	217	
	看護学科	650	515.140	258.940	411.110	260	239.47	55.33	182.05	910	748.270	381.410	593.160	80	
理工学部	数理科学科	900	598.600	333.400	519.923	600	495.00	184.80	372.28	1,500	1,072.400	538.200	892.200	65	
	物理科学科	900	604.600	368.400	491.437	600	429.60	40.20	248.06	1,500	972.200	408.600	739.492	87	
	知能情報システム学科	900	643.000	234.200	489.267	600	487.80	0.00	258.83	1,500	1,099.200	261.200	748.099	166	
	機能物質化学科	900	664.400	352.400	505.610	600	537.00	84.60	312.01	1,500	1,126.600	527.000	817.616	212	
	機械システム工学科	900	638.600	265.000	494.941	600	490.80	33.00	230.82	1,500	1,129.400	331.000	725.757	160	
	電気電子工学科	900	634.200	331.400	492.077	600	477.00	9.00	236.32	1,500	1,055.200	340.400	728.394	217	
	都市工学科	900	605.400	249.200	480.296	600	447.60	18.60	224.08	1,500	997.200	289.600	704.373	156	
農学部	応用生物科学科	600	455.800	221.350	353.563	400	314.50	45.00	197.10	1,000	764.300	309.600	550.663	100	
	生物環境科学科	600	444.050	222.400	334.159	400	306.50	22.50	175.21	1,000	738.250	257.400	509.367	123	
	生命機能科学科	600	458.200	232.650	359.948	400	319.00	63.00	201.41	1,000	766.300	315.150	561.359	130	

※ 受験者が10人未満の場合は、個人成績が特定されるため、最高点・最低点・平均点を公表していません。

[第 6 表 - 2]

平成 21 年度学部別最高点・最低点・平均点 [前期]・[合格者]

学部	学科・課程, 選修		センター試験				個別試験				合計				合格者数
			満点	最高点	最低点	平均点	満点	最高点	最低点	平均点	満点	最高点	最低点	平均点	
文化教育学部	学校教育課程	教育学・教育心理学選修	900	647.200	541.200	586.967	200	153.10	87.50	123.71	1,100	779.660	666.300	710.680	18
		障害児教育選修	900				200				1,100				8
		教科教育選修	1,000	831.400	611.600	664.431	300	248.25	117.69	180.34	1,300	1,033.090	790.250	844.770	26
		理科選修	825				100				925				6
		数学選修	1,000				400				1,400				6
	国際文化課程	1,200	872.400	692.200	779.688	800	568.00	404.00	493.18	2,000	1,395.800	1,203.900	1,272.865	51	
	人間環境課程	1,400	1,036.400	831.200	905.713	200	165.50	69.50	113.48	1,600	1,156.860	958.300	1,019.196	46	
	美術・工芸課程	600	503.400	293.200	402.270	500	455.00	243.00	359.45	1,100	891.600	698.000	761.720	20	
経済学部	経済システム課程	700	522.800	427.000	450.558	100	85.00	47.00	65.46	800	591.600	502.600	516.020	130	
	経営・法律課程	700	549.200	433.400	462.204	100	79.00	49.00	63.98	800	628.200	506.800	526.182	90	
医学部	医学科	640	580.420	494.360	538.040	400	349.00	286.60	319.27	1,040	915.920	832.860	857.310	53	
	看護学科	650	515.140	411.620	450.560	260	239.47	161.20	201.40	910	748.270	613.630	651.950	34	
理工学部	数理科学科	900	598.600	515.200	556.627	600	495.00	363.00	429.38	1,500	1,072.400	935.600	986.007	30	
	物理科学科	900	604.600	475.000	525.275	600	429.60	253.80	336.95	1,500	972.200	775.000	862.220	40	
	知能情報システム学科	900	643.000	471.800	546.196	600	487.80	283.20	376.92	1,500	1,099.200	847.800	923.116	55	
	機能物質化学科	900	664.400	446.400	548.360	600	537.00	270.00	390.11	1,500	1,126.600	865.000	938.472	80	
	機械システム工学科	900	638.600	464.000	540.585	600	490.80	211.20	309.06	1,500	1,129.400	757.600	849.646	78	
	電気電子工学科	900	634.200	450.000	534.955	600	477.00	208.80	325.74	1,500	1,055.200	777.000	860.692	85	
	都市工学科	900	605.400	457.800	522.168	600	447.60	201.60	308.60	1,500	997.200	754.400	830.768	75	
農学部	応用生物科学科	600	455.800	355.450	398.950	400	314.50	206.50	260.03	1,000	764.300	612.400	658.981	32	
	生物環境科学科	600	444.100	342.050	390.073	400	306.50	164.50	236.99	1,000	738.250	585.400	627.062	45	
	生命機能科学科	600	458.200	357.400	398.668	400	319.00	215.50	257.85	1,000	766.300	621.500	656.517	33	

※ 合格者が10人未満の場合は、個人成績が特定されるため、最高点・最低点・平均点を公表していません。

[第 6 表 - 3]

平成 21 年度学部別最高点・最低点・平均点 [後期]・[受験者]

学部	学科・課程, 選修		センター試験				個別試験				合計				受験者数
			満点	最高点	最低点	平均点	満点	最高点	最低点	平均点	満点	最高点	最低点	平均点	
文化教育学部	学校教育課程	教育学・教育心理学選修	1,000	757.200	427.200	626.493	200	132.00	100.00	121.47	1,200	889.200	527.200	747.960	15
		障害児教育選修	1,000	—	—	—	200	—	—	—	1,200	—	—	—	9
		教科教育選修	1,000	748.200	389.400	602.640	200	152.00	98.00	128.13	1,200	877.000	508.400	730.773	45
		理科選修	925	730.000	379.500	560.571	100	80.00	52.00	65.86	1,025	807.000	437.500	626.429	14
		数学選修	1,100	—	—	—	200	—	—	—	1,300	—	—	—	7
		音楽選修	700	438.500	247.750	362.339	500	407.00	176.00	304.43	1,200	760.000	513.750	666.768	14
	国際文化課程	1,200	925.300	443.200	742.520	300	237.00	114.00	201.12	1,500	1,141.300	605.200	943.637	51	
	人間環境課程	1,400	1,046.600	600.400	843.616	200	150.00	108.00	125.79	1,600	1,194.600	732.400	969.405	38	
	美術・工芸課程	600	477.800	193.800	341.619	600	510.00	120.00	318.00	1,200	929.800	461.800	659.619	43	
経済学部	経済システム課程	700	544.600	248.400	423.443	100	81.00	24.00	57.83	800	573.600	298.400	481.270	69	
	経営・法律課程	700	538.800	186.200	440.431	100	80.00	25.00	60.64	800	605.800	228.200	501.073	98	
医学部	医学科	640	—	—	—	280	—	—	—	920	823.140	431.100	686.950	121	
	看護学科	590	—	—	—	280	—	—	—	870	707.240	392.640	567.760	42	
理工学部	数理科学科	1,000	774.500	360.750	577.750	—	—	—	—	1,000	774.500	360.750	577.750	11	
	物理科学科	1,000	754.750	448.000	631.875	—	—	—	—	1,000	754.750	448.000	631.875	12	
	知能情報システム学科	1,000	760.000	252.000	602.798	—	—	—	—	1,000	760.000	252.000	602.798	42	
	機能物質化学科	1,000	782.500	428.250	651.339	—	—	—	—	1,000	782.500	428.250	651.339	48	
	機械システム工学科	1,000	812.250	421.250	639.137	—	—	—	—	1,000	812.250	421.250	639.137	53	
	電気電子工学科	1,000	748.750	355.750	628.138	—	—	—	—	1,000	748.750	355.750	628.138	38	
	都市工学科	1,000	763.500	279.750	633.072	—	—	—	—	1,000	763.500	279.750	633.072	45	
農学部	応用生物科学科	550	444.500	213.800	335.323	200	180.00	0.00	81.65	750	591.400	217.600	416.977	53	
	生物環境科学科	550	444.100	195.900	314.250	200	166.00	0.00	70.21	750	604.100	198.900	384.457	58	
	生命機能科学科	550	445.300	235.900	323.728	200	160.00	0.00	71.59	750	605.300	253.600	395.322	32	

※ 受験者が10人未満の場合は、個人成績が特定されるため、最高点・最低点・平均点を公表していません。

※ 医学部については、センター試験及び個別試験の最高点・最低点・平均点を公表していません。

※ 理工学部については、個別試験を行っていないため表示していません。

[第 6 表 - 4]

平成 21 年度学部別最高点・最低点・平均点 [後期]・[合格者]

学部	学科・課程, 選修		センター試験				個別試験				合計				合格者数
			満点	最高点	最低点	平均点	満点	最高点	最低点	平均点	満点	最高点	最低点	平均点	
文化教育学部	学校教育課程	教育学・教育心理学選修	1,000	—	—	—	200	—	—	—	1,200	—	—	—	9
		障害児教育選修	1,000	—	—	—	200	—	—	—	1,200	—	—	—	4
		教科教育選修	1,000	—	—	—	200	—	—	—	1,200	—	—	—	9
		理科選修	925	—	—	—	100	—	—	—	1,025	—	—	—	3
		数学選修	1,100	—	—	—	200	—	—	—	1,300	—	—	—	2
		音楽選修	700	—	—	—	500	—	—	—	1,200	—	—	—	3
	国際文化課程	1,200	925.300	771.000	840.314	300	237.00	177.00	212.71	1,500	1,141.300	993.000	1,053.029	21	
	人間環境課程	1,400	1,046.600	884.600	943.162	200	148.00	116.00	128.50	1,600	1,194.600	1,002.600	1,071.662	16	
	美術・工芸課程	600	—	—	—	600	—	—	—	1,200	—	—	—	8	
経済学部	経済システム課程	700	544.600	429.600	464.482	100	81.00	29.00	62.39	800	573.600	500.400	526.868	44	
	経営・法律課程	700	538.800	443.400	482.061	100	80.00	25.00	65.13	800	605.800	514.800	547.191	46	
医学部	医学科	640	—	—	—	280	—	—	—	920	823.140	757.540	784.770	20	
	看護学科	590	—	—	—	280	—	—	—	870	—	—	—	5	
理工学部	数理科学科	1,000	—	—	—	—	—	—	—	1,000	—	—	—	8	
	物理科学科	1,000	—	—	—	—	—	—	—	1,000	—	—	—	9	
	知能情報システム学科	1,000	760.000	680.000	711.672	—	—	—	—	1,000	760.000	680.000	711.672	16	
	機能物質化学科	1,000	782.500	710.000	736.016	—	—	—	—	1,000	782.500	710.000	736.016	16	
	機械システム工学科	1,000	812.250	661.750	707.360	—	—	—	—	1,000	812.250	661.750	707.360	34	
	電気電子工学科	1,000	748.750	654.000	692.750	—	—	—	—	1,000	748.750	654.000	692.750	25	
	都市工学科	1,000	763.500	677.500	705.069	—	—	—	—	1,000	763.500	677.500	705.069	18	
農学部	応用生物科学科	550	444.500	321.500	395.957	200	180.00	76.00	131.05	750	591.400	432.100	527.005	21	
	生物環境科学科	550	444.100	323.300	392.233	200	166.00	73.00	108.33	750	604.100	441.300	500.567	15	
	生命機能科学科	550	—	—	—	200	—	—	—	750	—	—	—	9	

※ 受験者が10人未満の場合は、個人成績が特定されるため、最高点・最低点・平均点を公表していません。

※ 医学部については、センター試験及び個別試験の最高点・最低点・平均点を公表していません。

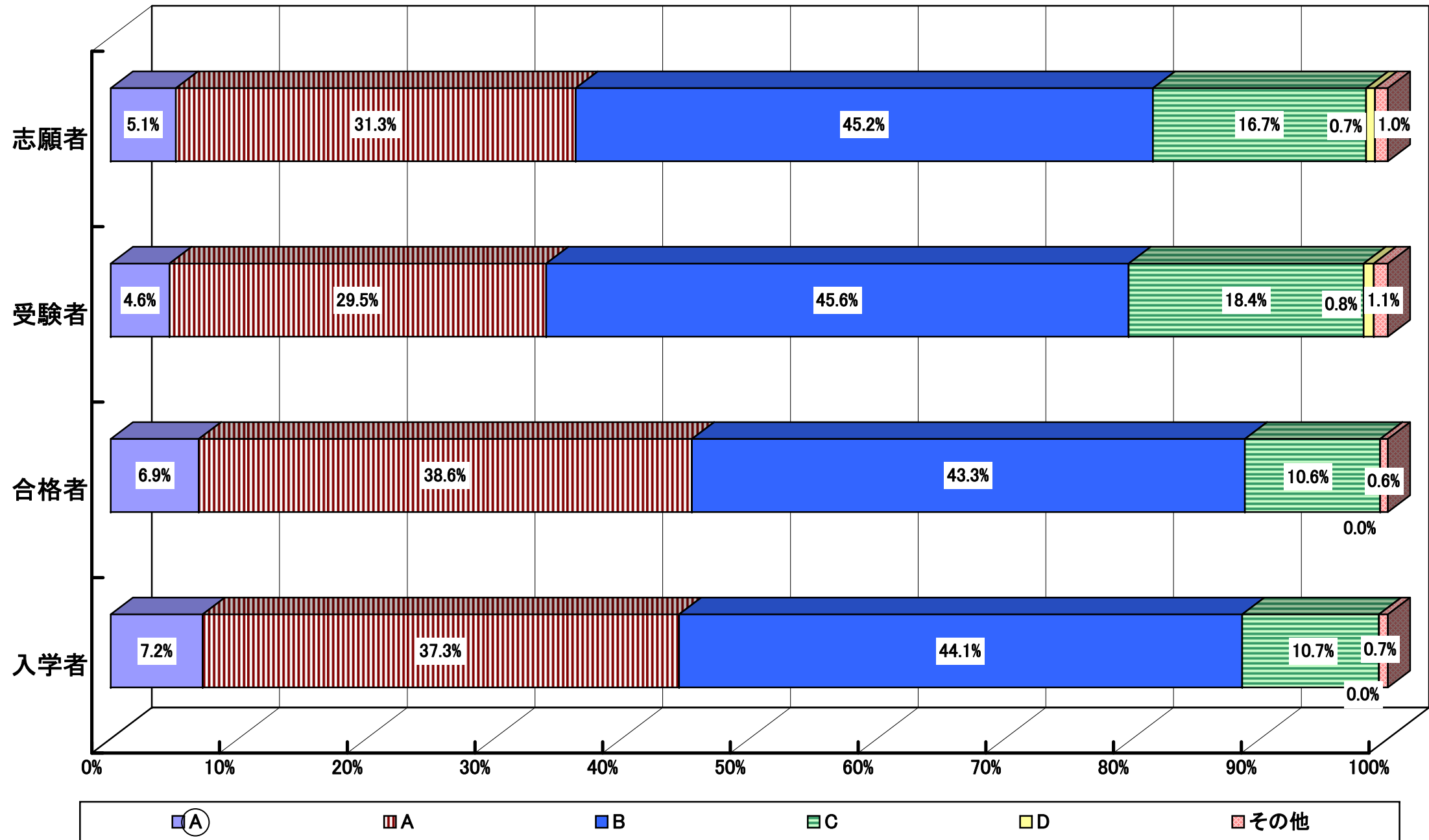
※ 理工学部については、個別試験を行っていないため表示していません。

[第 7 表]

平成21年度調査書概評段階別状況

学 部		㊦	A	B	C	D	その他	計
文化教育学部	志願者	36	394	567	162	6	9	1,174
	受験者	17	276	436	132	5	6	872
	合格者	10	128	129	27	0	1	295
	入学者	9	104	112	26	0	1	252
経済学部	志願者	58	435	614	191	14	7	1,319
	受験者	35	310	426	150	11	6	938
	合格者	15	158	166	30	0	1	370
	入学者	13	121	130	25	0	1	290
医学部	志願者	126	376	239	43	2	25	811
	受験者	95	261	187	36	2	28	609
	合格者	48	83	29	0	0	5	165
	入学者	46	80	29	0	0	5	160
理工学部	志願者	35	377	847	411	8	10	1,688
	受験者	25	284	695	365	8	7	1,384
	合格者	23	180	308	99	0	3	613
	入学者	15	146	272	84	0	3	520
農学部	志願者	35	194	304	142	11	4	690
	受験者	29	160	253	121	9	4	576
	合格者	17	79	74	17	0	0	187
	入学者	16	65	66	13	0	0	160
全 体	志願者	290	1,776	2,571	949	41	55	5,682
	受験者	201	1,291	1,997	804	35	51	4,379
	合格者	113	628	706	173	0	10	1,630
	入学者	99	516	609	148	0	10	1,382

(第7表—第1図) 平成21年度調査書概評段階別状況の分布



[第 8 表]

過 去 5 ケ 年 の 志 願 者 数 等 状 況

区 分	日程等	平成17年度		平成18年度		平成19年度		平成20年度		平成21年度	
定 員(A)	推 薦	178	1,305	183	1,305	183	1,305	208	1,305	213	1,310
	前 期	821		836		836		816		816	
	後 期	306		286		286		281		281	
志 願 者(B)	推 薦	582	5,997	503	5,133	539	5,124	608	6,102	594	5,682
	前 期	3,151		2,446		2,366		2,777		2,967	
	後 期	2,264		2,184		2,219		2,717		2,121	
倍 率(B/A)	推 薦	3.3	4.6	2.7	3.9	2.9	3.9	2.9	4.5	2.8	4.3
	前 期	3.8		2.9		2.8		3.2		3.4	
	後 期	7.4		7.6		7.8		9.7		7.5	
受 験 者(C)	推 薦	535	4,589	478	3,776	509	3,765	587	4,540	558	4,379
	前 期	2,987		2,352		2,285		2,686		2,863	
	後 期	1,067		946		971		1,267		958	
倍 率(C/A)	推 薦	3.0	3.5	2.6	2.9	2.8	2.9	2.8	3.3	2.6	3.3
	前 期	3.6		2.8		2.7		3.1		3.3	
	後 期	3.5		3.3		3.4		4.5		3.4	
欠 席 者(D)	推 薦	47	1,408	25	1,357	30	1,359	21	1,562	36	1,303
	前 期	164		94		81		91		104	
	後 期	1,197		1,238		1,248		1,450		1,163	
欠 席 率(D/B)	推 薦	8.1	23.5	5.0	26.4	5.6	26.5	3.5	25.6	6.1	22.9
	前 期	5.2		3.8		3.4		3.3		3.5	
	後 期	52.9		56.7		56.2		53.4		54.8	
合 格 者(E) (追加合格)	推 薦	208	1,652	210	1,670	214	1,652	232	1,616	228	1,630
	前 期	1,068		1,088		1,062		1,054		1,041	
	後 期	376		372		376		330		361	
倍 率(C/E)	推 薦	2.6	2.8	2.3	2.3	2.4	2.3	2.5	2.8	2.4	2.7
	前 期	2.8		2.2		2.2		2.5		2.8	
	後 期	2.8		2.5		2.6		3.8		2.7	
入 学 者(F) (追加合格)	推 薦	206	1,426	209	1,407	213	1,393	232	1,415	228	1,382
	前 期	954		959		921		953		910	
	後 期	266		239		259		230		244	
辞 退 者(G)	推 薦	2	226	1	263	1	259	0	201	0	248
	前 期	114		129		141		101		131	
	後 期	110		133		117		100		117	
辞 退 率(G/E)	推 薦	1.0	13.7	0.5	15.7	0.5	15.7	0.0	12.4	0.0	15.2
	前 期	10.7		11.9		13.3		9.6		12.6	
	後 期	29.3		35.8		31.1		30.3		32.4	

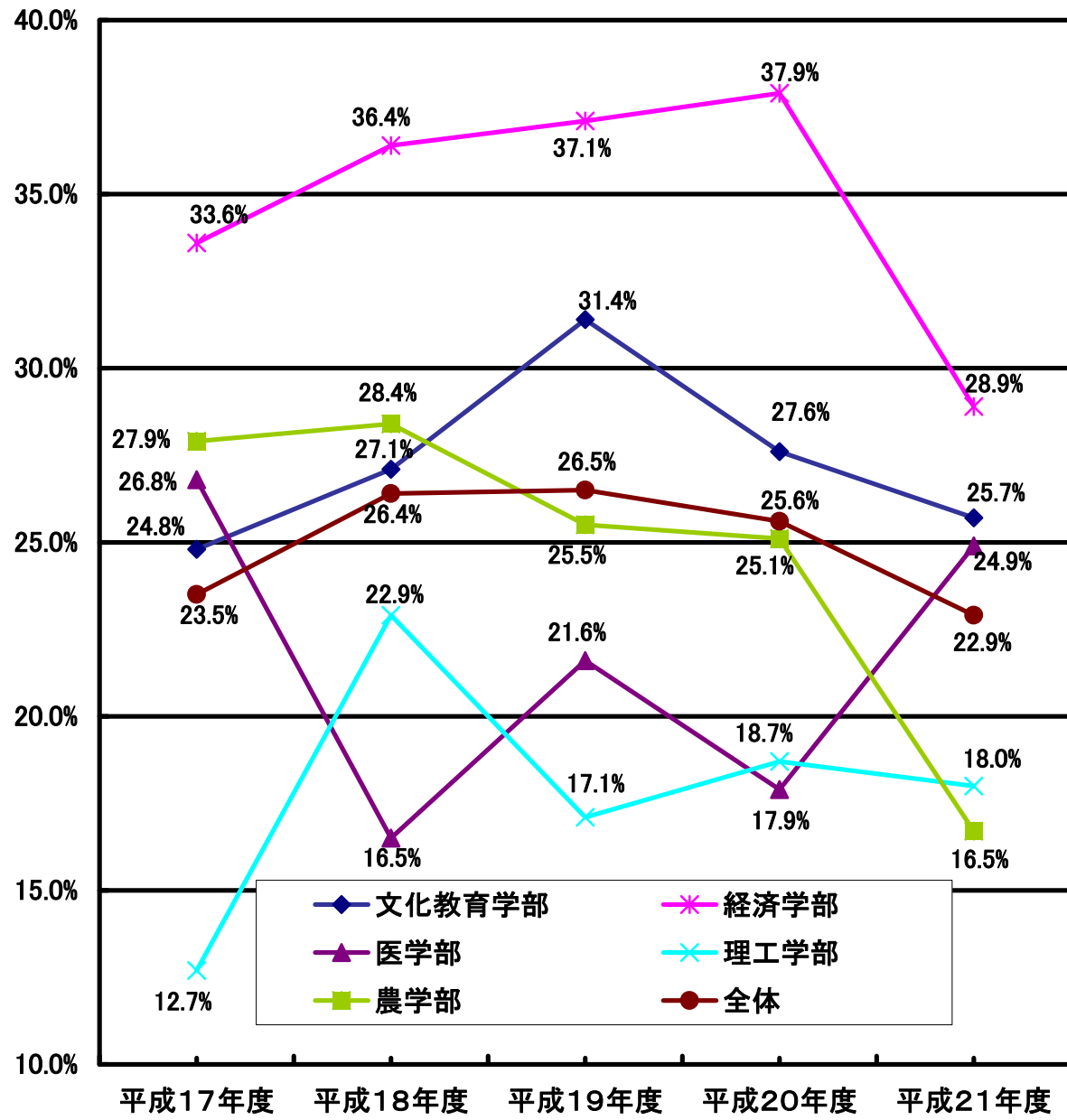
備 考 1 ()内は、追加合格者で内数です。

2 推薦には、AO入試特別選抜(平成21年度より実施)、推薦入学特別選抜、佐賀県推薦入学特別選抜(平成20年度より実施)、帰国子女特別選抜、及び社会人特別選抜を含みます。

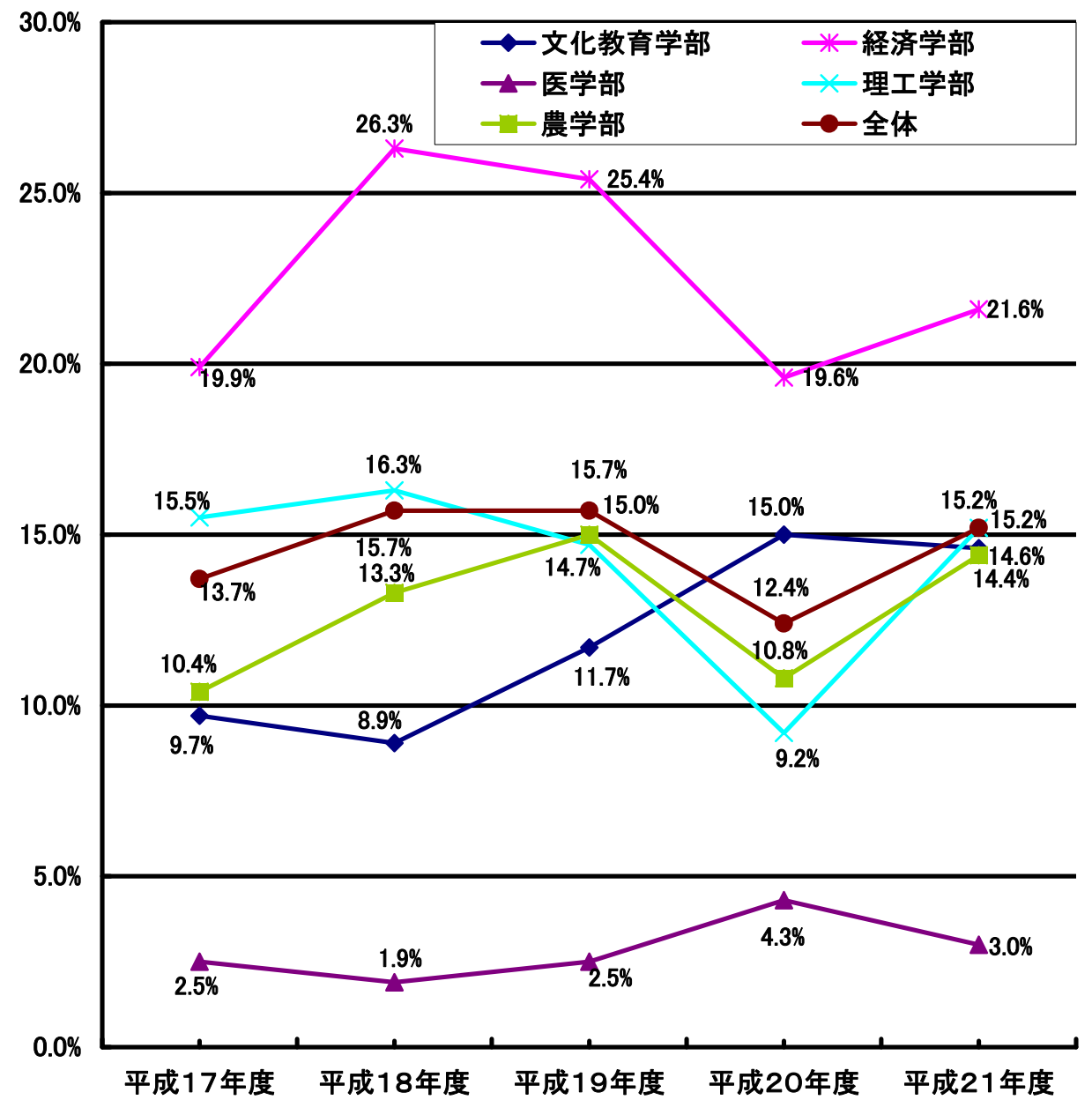
3 志願者(B)推薦の数値のうち、佐賀県推薦入学特別選抜については、平成20年度は第2次選考志願者数(本学実施分)とし、平成21年度は第1次選考志願者数(佐賀県実施分)とします。

4 欠席者には、第1次選考不合格者を含みます。

(第8表—第1図) 過去5ヶ年の学部別欠席率の推移



(第8表—第2図) 過去5ヶ年の学部別入学辞退率の推移



[第 9 表]

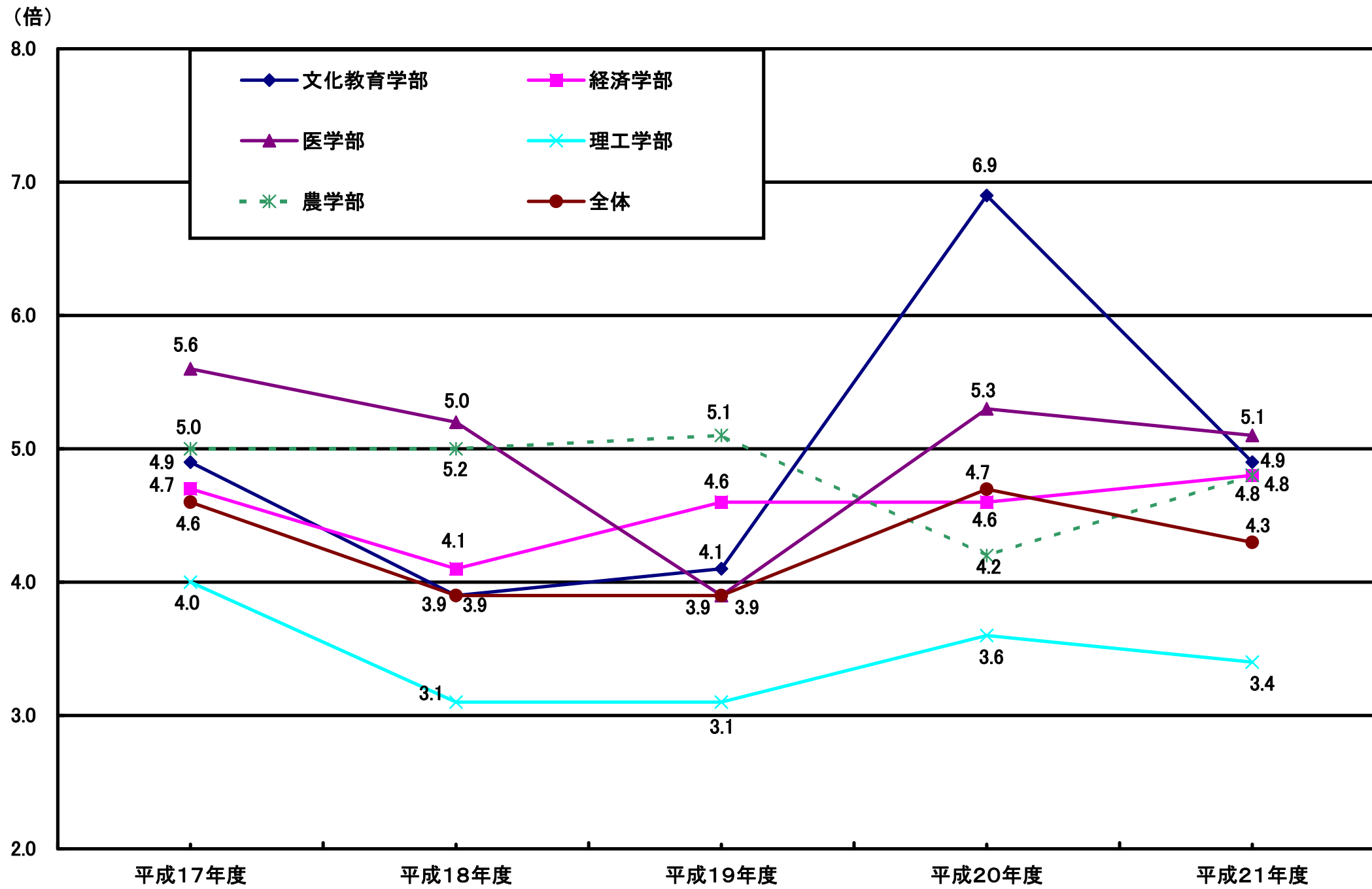
過去5ヶ年の学部別志願者倍率

倍率＝志願者／定員

学部	課程・学科，選修	平成17年度					平成18年度					平成19年度					平成20年度					平成21年度				
		定員	志願者	合格者	入学者	倍率	定員	志願者	合格者	入学者	倍率	定員	志願者	合格者	入学者	倍率	定員	志願者	合格者	入学者	倍率	定員	志願者	合格者	入学者	倍率
文化教育学部	教育学・教育心理学選修	20	90	24	23	4.5	20	69	24	22	3.5	20	150	26	24	7.5	20	81	25	22	4.1	20	80	27	21	4.0
	障害児教育選修	9	65	14	13	7.2	9	120	13	12	13.3	9	26	14	12	2.9	9	53	13	12	5.9	9	38	12	11	4.2
	教科教育選修	42	263	48	47	6.3	42	127	46	43	3.0	42	242	45	43	5.8	42	156	48	45	3.7	42	198	46	43	4.7
	理科選修	7	22	9	6	3.1	7	28	9	7	4.0	7	24	9	8	3.4	7	32	9	9	4.6	7	51	9	8	7.3
	数学選修	7	53	10	8	7.6	7	37	10	8	5.3	7	21	8	8	3.0	7	44	9	7	6.3	7	40	8	7	5.7
	音楽選修	5	52	6	6	10.4	5	20	6	6	4.0	5	12	6	5	2.4	5	67	7	7	13.4	5	35	6	5	7.0
	国際文化課程	60	265	73	60	4.4	60	237	80	67	4.0	60	229	76	61	3.8	60	437	76	61	7.3	60	289	78	60	4.8
	人間環境課程	60	236	72	66	3.9	60	177	73	70	3.0	60	169	74	64	2.8	60	621	79	60	10.4	60	285	76	65	4.8
	美術・工芸課程	30	118	32	31	3.9	30	132	32	32	4.4	30	118	33	32	3.9	30	154	35	33	5.1	30	158	33	32	5.3
小計	240	1,164	288	260	4.9	240	947	293	267	3.9	240	991	291	257	4.1	240	1,645	301	256	6.9	240	1,174	295	252	4.9	
経済学部	経済システム課程	140	728	194	155	5.2	140	617	211	154	4.4	140	618	208	155	4.4	140	618	195	156	4.4	140	637	194	149	4.6
	経営・法律課程	135	578	182	146	4.3	135	516	199	148	3.8	135	642	202	151	4.8	135	651	188	152	4.8	135	682	176	141	5.1
	小計	275	1,306	376	301	4.7	275	1,133	410	302	4.1	275	1,260	410	306	4.6	275	1,269	383	308	4.6	275	1,319	370	290	4.8
医学部	医学科	95	649	96	95	6.8	95	546	96	95	5.7	95	455	96	95	4.8	95	506	97	95	5.3	100	564	102	100	5.6
	看護学科	60	212	65	62	3.5	60	254	64	62	4.2	60	155	63	60	2.6	60	315	65	60	5.3	60	247	63	60	4.1
	小計	155	861	161	157	5.6	155	800	160	157	5.2	155	610	159	155	3.9	155	821	162	155	5.3	160	811	165	160	5.1
理工学部	数理科学科	30	119	47	46	4.0	30	97	39	36	3.2	30	104	37	33	3.5	30	107	34	30	3.6	30	98	38	31	3.3
	物理科学科	40	67	58	48	1.7	40	173	57	45	4.3	40	100	54	48	2.5	40	143	50	48	3.6	40	126	49	42	3.2
	知能情報システム学科	60	237	73	63	4.0	60	245	77	60	4.1	60	180	74	65	3.0	60	244	71	65	4.1	60	262	75	61	4.4
	機能物質化学科	90	370	120	94	4.1	90	245	118	93	2.7	90	258	120	99	2.9	90	399	116	103	4.4	90	322	109	98	3.6
	機械システム工学科	90	394	112	101	4.4	90	263	111	101	2.9	90	291	106	90	3.2	90	297	103	93	3.3	90	272	119	97	3.0
	電気電子工学科	90	418	115	97	4.6	90	257	112	97	2.9	90	294	110	94	3.3	90	280	104	94	3.1	90	312	114	99	3.5
	都市工学科	90	334	119	95	3.7	90	252	112	92	2.8	90	303	111	93	3.4	90	289	107	98	3.2	90	296	109	92	3.3
	小計	490	1,939	644	544	4.0	490	1,532	626	524	3.1	490	1,530	612	522	3.1	490	1,759	585	531	3.6	490	1,688	613	520	3.4
農学部	応用生物科学科	65	311	87	74	4.8	45	227	59	51	5.0	45	210	57	51	4.7	45	190	57	48	4.2	45	213	63	47	4.7
	生物環境科学科	80	416	96	90	5.2	60	234	75	64	3.9	60	305	76	60	5.1	60	252	81	73	4.2	60	270	76	69	4.5
	生命機能科学科	0	0	0	0	0.0	40	260	47	42	6.5	40	218	47	42	5.5	40	160	47	44	4.0	40	207	48	44	5.2
	小計	145	727	183	164	5.0	145	721	181	157	5.0	145	733	180	153	5.1	145	602	185	165	4.2	145	690	187	160	4.8
合計	1,305	5,997	1,652	1,426	4.6	1,305	5,133	1,670	1,407	3.9	1,305	5,124	1,652	1,393	3.9	1,305	6,096	1,616	1,415	4.7	1,310	5,682	1,630	1,382	4.3	

備考 平成17年度以前の農学部の旧生物生産学科、旧応用生物科学科はそれぞれ応用生物科学科、生物環境科学科の欄に記載しています。

(第9表—第1図) 過去5ヶ年の学部別志願者倍率の推移



[第 10 表]

過去5ヶ年の大学入試センター試験状況

年度	試験場	志願者数	受験者数	欠席者数	受験率
17	佐賀大学本庄地区試験場	3,566	3,436	130	96.35%
	佐賀大学鍋島地区試験場	800	774	26	96.75%
	佐賀県計	4,366	4,210	156	96.43%
	全国計	569,950	524,603	45,347	92.04%
18	佐賀大学本庄地区試験場	3,315	3,200	115	96.53%
	佐賀大学鍋島地区試験場	800	770	30	96.25%
	佐賀県計	4,115	3,970	145	96.48%
	全国計	551,382	506,459	44,923	91.85%
19	佐賀大学本庄地区試験場	3,322	3,178	144	95.67%
	佐賀大学鍋島地区試験場	730	689	41	94.38%
	佐賀県計	4,052	3,867	185	95.43%
	全国計	553,352	511,272	42,080	92.40%
20	佐賀大学本庄地区試験場	3,235	3,108	127	96.07%
	佐賀大学鍋島地区試験場	720	684	36	95.00%
	佐賀県計	3,955	3,792	163	95.88%
	全国計	543,385	504,387	38,998	92.82%
21	佐賀大学本庄地区試験場	2,867	2,778	89	96.90%
	佐賀大学鍋島地区試験場	725	697	28	96.14%
	佐賀女子短期大学試験場	510	486	24	95.29%
	佐賀県計	4,102	3,961	141	96.56%
	全国計	543,981	507,621	36,360	93.32%

[第 11 表]

過去3ヶ年の私費外国人留学生選抜試験状況

学部	学科・課程, 選修		平成19年度					平成20年度					平成21年度				
			募集人員	志願者数	受験者数	合格者数	入学者数	募集人員	志願者数	受験者数	合格者数	入学者数	募集人員	志願者数	受験者数	合格者数	入学者数
文化教育学部	学校教育課程	教育学・教育心理学選修	若干人	2	2	2	2	若干人	1	1	1	若干人	2	2	1		
		障害児教育選修	若干人					若干人				若干人					
		教科教育選修	若干人					若干人				若干人	2	2			
		理科選修	若干人					若干人				若干人					
		数学選修	若干人					若干人				若干人					
		音楽選修	若干人					若干人				若干人					
		国際文化課程	若干人	5	5	2	1	若干人	1	1	1	若干人	4	4	3	2	
		人間環境課程	若干人	1	1	1	1	若干人	1	1	1	若干人	4	4	3		
		美術・工芸課程	若干人					若干人				若干人					
		小計		8 (0)	8 (0)	5 (0)	4 (0)		3 (0)	3 (0)	3 (0)	0 (0)		12 (0)	12 (0)	7 (0)	2 (0)
経済学部		経済システム課程	若干人	5	5	1		若干人	6	6	3	1	若干人	12	12	5	3
		経営・法律課程	若干人	21	21	11	5	若干人	17	16	7	4	若干人	28	27	8	3
		小計		26 (0)	26 (0)	12 (0)	5 (0)		23 (0)	22 (0)	10 (0)	5 (0)		40 (0)	39 (0)	13 (0)	6 (0)
医学部		医学科	若干人					若干人	6	2			若干人				
		小計		0 (0)	0 (0)	0 (0)	0 (0)		6 (0)	2 (0)	0 (0)	0 (0)		0 (0)	0 (0)	0 (0)	0 (0)
理工学部		数理科学科	若干人	1	1			若干人	2	2	2		若干人				
		物理科学科	若干人					若干人					若干人				
		知能情報システム学科	若干人	6	6	2	2	若干人	3	3	1	1	若干人	3	3	1	
		機能物質化学科	若干人	1	1			若干人	1	1	1		若干人	1	1		
		機械システム工学科	若干人	10	10	6	1	若干人	11 (2)	10 (2)	4 (2)	2 (2)	若干人	6 (1)	6 (1)	4 (1)	3 (1)
		電気電子工学科	若干人	5	4	2	2	若干人	6 (1)	6 (1)	4 (1)	2 (1)	若干人	4 (1)	4 (1)	3 (1)	1 (1)
		都市工学科	若干人	7	6	2	1	若干人	10	10	6	1	若干人	5	5	1	1
		小計		30 (0)	28 (0)	12 (0)	6 (0)		33 (3)	32 (3)	18 (3)	6 (3)		19 (2)	19 (2)	9 (2)	5 (2)
農学部		応用生物科学科	若干人					若干人	1	1			若干人				
		生物環境科学科	若干人	1	1	1	1	若干人	3	3	3	1	若干人	4	4	1	
		生命機能科学科	若干人	3	3	1		若干人	2	2	1		若干人				
		小計		4 (0)	4 (0)	2 (0)	1 (0)		6 (0)	6 (0)	4 (0)	1 (0)		4 (0)	4 (0)	1 (0)	0 (0)
	合計		68 (0)	66 (0)	31 (0)	16 (0)		71 (3)	65 (3)	35 (3)	12 (3)		75 (2)	74 (2)	30 (2)	13 (2)	

※入学者数の()は、内数でマレーシア政府派遣留学生の数です。

[第 12 表]

平成 21 年度 編 入 学 試 験 状 況

学 部	課程・学科, 選修		募集 定員	志 願 者 数				受 験 者 数				合 格 者 数				入 学 者 数				
				高専	短大	その他	計	高専	短大	その他	計	高専	短大	その他	計	高専	短大	その他	計	
文化教育学部	推薦	国際文化課程	日本・アジア文化選修		3		3		3		3		1		1		1		1	
			欧米文化選修		4		4		4		4		1		1		1		1	
		人間環境課程	生活・環境・技術選修		1		1		1		1		1		1		1		1	
			健康福祉・スポーツ選修		6		6		6		6		2		2		2		2	
		小 計		4	0	14	0	14	0	14	0	14	0	5	0	5	0	5	0	5
	一般選抜	国際文化課程	日本・アジア文化選修		12	3	15		12	3	15		3		3		3		3	
			欧米文化選修		13	2	15		13	2	15		3	1	4		1	1	2	
		人間環境課程	生活・環境・技術選修		1	4		5	1	4		5		4		4		3		3
			健康福祉・スポーツ選修		9	2	11		9	2	11		2	1	3		2	1	3	
		美術・工芸課程	美術・工芸選修		2	5	2	9	2	5	2	9	1		1	2	1		1	2
小 計		16	3	43	9	55	3	43	9	55	1	12	3	16	1	9	3	13		
合 計		20	3	57	9	69	3	57	9	69	1	17	3	21	1	14	3	18		
医学部	一般選抜	看護学科		10		1	15	16		1	15	16		1	12	13		1	7	8
	小 計		10	0	1	15	16	0	1	15	16	0	1	12	13	0	1	7	8	
	合 計		10	0	1	15	16	0	1	15	16	0	1	12	13	0	1	7	8	
理工学部	推薦	数理科学科																		
		物理科学科																		
		知能情報システム学科																		
		機能物質化学科																		
		機械システム工学科																		
		電気電子工学科																		
		都市工学科				1	1			1	1			1	1			1	1	
	小 計		8	0	0	1	1	0	0	1	1	0	0	1	1	0	0	1	1	
	一般選抜	数理科学科				1	1			1	1									
		物理科学科		1			1	1		1	1									
		知能情報システム学科		2			2	1		1	1									
		機能物質化学科		4			4	4		4	4			4	3			3		
		機械システム工学科		8		1	9	7		7	5			5	4			4		
		電気電子工学科		11			11	8		8	5			5	2			2		
都市工学科			1			1	1		1	1			1	1			1			
小 計		12	27	0	2	29	22	0	1	23	15	0	0	15	10	0	0	10		
外国人留学生特別選抜	知能情報システム学科																			
	機能物質化学科																			
	機械システム工学科																			
	電気電子工学科																			
	都市工学科																			
小 計		若干人	0	0	0	0	0	0	0	0	0	0	0	0	0	0	0			
合 計		20	27	0	3	30	22	0	2	24	15	0	1	16	10	0	1	11		
農学部	応用生物科学科			2	5	3	10	2	5	3	10	2	1	3	2	1		3		
	生物環境科学科			2	13	2	17	2	13	2	17	2	4	1	7	1	3	1	5	
	生命機能科学科			4	1	3	8	4	1	3	8	3		3	2		3	5		
	小 計		10	8	19	8	35	8	19	8	35	7	5	4	16	5	4	4	13	
合 計		60	38	77	35	150	33	77	34	144	23	23	20	66	16	19	15	50		

[第 13 表]

平成 21 年度 大学院 試験 状況

研究科	専攻	募集人員				志願者数				受験者数				合格者数				入学者数			
		一般	社会人	外国人	計	一般	社会人	外国人	計	一般	社会人	外国人	計	一般	社会人	外国人	計	一般	社会人	外国人	計
教育学研究科	学校教育専攻	5	募集の1/3	1	6	7	3	7	17	7	3	7	17	5	3	3	11	5	3	3	11
	教科教育専攻	30	募集の1/3	3	33	34	6	16	56	34	6	15	55	29	6	12	47	24	6	11	41
	計	35		4	39	41	9	23	73	41	9	22	72	34	9	15	58	29	9	14	52
経済学研究科	金融・経済政策専攻	3		1	4	2	1	5	8	2	1	5	8		1	1	2		1	1	2
	企業経営専攻	3		1	4	3		17	20	2		16	18			8	8			7	7
	計	6		2	8	5	1	22	28	4	1	21	26	0	1	9	10	0	1	8	9
医学系研究科 (修士課程)	医科学専攻	15	若干人	—	15	9	7	—	16	9	7	—	16	9	7	—	16	8	7	—	15
	看護学専攻	16	若干人	—	16	4	13	—	17	4	13	—	17	4	13	—	17	4	13	—	17
	計	31		—	31	13	20	—	33	13	20	—	33	13	20	—	33	12	20	—	32
医学系研究科 (博士課程)	医科学専攻	30	若干人	—	30	15	16	—	31	15	16	—	31	15	14	—	29	15	13	—	28
	計	30		—	30	15	16	—	31	15	16	—	31	15	14	—	29	15	13	—	28
工学系研究科 (博士前期)	機能物質化学専攻	16	若干人	若干人	16	32			32	29			29	25			25	25			25
	物理科学専攻	15	若干人	若干人	15	24		1	25	22		1	23	18		1	19	17		1	18
	機械システム工学専攻	27	若干人	若干人	27	49		1	50	46		1	47	38			38	36			36
	電気電子工学専攻	26	若干人	若干人	26	30		1	31	30		1	31	30		1	31	30			30
	知能情報システム学専攻	15	若干人	若干人	15	28			28	28			28	24			24	24			24
	数理科学専攻	11	若干人	若干人	11	17			17	17			17	16			16	14			14
	都市工学専攻	27	若干人	若干人	27	42		2	44	41		2	43	36		1	37	32		1	33
	循環物質工学専攻	17	若干人	若干人	17	34	1		35	32	1		33	26	1		27	25	1		26
	生体機能システム制御工学専攻	32	若干人	若干人	32	46		1	47	45		1	46	42		1	43	40			40
	計	186			186	302	1	6	309	290	1	6	297	255	1	4	260	243	1	2	246
工学系研究科 (博士後期)	エネルギー物質科学専攻	9	若干人	若干人	9	3		1	4	3		1	4	3		1	4	3		1	4
	システム生産科学専攻	7	若干人	若干人	7	7	3	5	15	7	3	5	15	7	3	5	15	7	3	5	15
	生体機能システム制御工学専攻	14	若干人	若干人	14	1		1	2	1		1	2	1		1	2	1		1	2
	計	30			30	11	3	7	21	11	3	7	21	11	3	7	21	11	3	7	21
農学研究科	生物生産学専攻	20	若干人	若干人	20	18		5	23	17		5	22	17		5	22	15		5	20
	応用生物学専攻	30	若干人	若干人	30	32			32	31			31	26			26	23			23
	計	50			50	50	0	5	55	48	0	5	53	43	0	5	48	38	0	5	43
合計	368		6	374	437	50	63	550	422	50	61	533	371	48	40	459	348	47	36	431	

[第 14 表]

平成 21 年度 学部別 志願者 併願 大学 一 覧 [前期]

志望学部, 学科・課程, 選修		併願大学名														
		佐賀大学	宮崎大学	大分大学	鳥取大学	島根大学	長崎大学	山口大学	九州工業大学	福岡教育大学	琉球大学	鹿児島大学	九州大学	徳島大学	愛媛大学	北見工業大学
文化教育学部	教育学・教育心理学選修	16		1							1	1	1			
	障害児教育選修	6		2						2						
	教科教育選修	35	8	5	3		4			2						
	理科選修	7	1				1	1		4						
	数学選修	9		2				3		2		1				
	国際文化課程	63	1	5			1			1	2	1	2			
	人間環境課程	45		10			1			1		2				
	美術・工芸課程	46								3						
小 計	227	10	25	3		7	4		15	3	5	3				
経済学部	経済システム課程	72	1	29		1	1	3		1	3	3	3			
	経営・法律課程	87	2	25		3	2			2		1		2		
	小 計	159	3	54		4	3	3		1	5	3	4	2		
医学部	医学科	114	4	19			3	7			4	8	3	1		
	看護学科	36	2	5		3	1	3								
	小 計	150	6	24		3	4	10			4	8	3	1		
理工学部	数理科学学科	12	5	1	8	7	1	9		4		1	1		1	
	物理科学学科	11	6	1	4	4		4	1	4	5	3	1	2		
	知能情報システム学科	30	20	5	7	4	1	1	11	1	3	2		3	1	
	機能物質化学科	30	35	9	9	8	4	4	5	6	2		2	1	4	2
	機械システム工学科	22	23	8	7	8	1		8	1	1	2		2	2	2
	電気電子工学科	21	36	9	9	4	1		13	2	4			6	2	6
	都市工学科	21	24	11	11	1	2	4			3		1	2	1	1
小 計	147	149	44	55	36	10	22	38	18	18	8	5	16	10	12	
農学部	応用生物科学学科	41	7	1	1	2	9	1		1	3	2				
	生物環境科学学科	51	14	1		2	4			3	2	3				
	生命機能科学学科	52	3	2	1	1	7		1		3	3	1			
	小 計	144	24	4	2	5	20	1	1	4	8	8	1			
合 計	827	192	151	60	48	44	40	39	38	34	28	21	19	13	12	

備 考 1 この一覧表は、佐賀大学前期志願者の後期の志願先（1人に対し3校）をまとめたものである。

2 併願大学は、大学入試センター試験参加校だけである。

岐阜大学	熊本大学	高知大学	香川大学	その他国立大学	国立大学合計	長崎県立大学	北九州市立大学	下関市立大学	岡山県立大学	尾道大学	福岡県立大学	熊本県立大学	宮崎公立大学	県立広島大学	高崎経済大学	福井県立大学	公立はこだて未来大学	その他公立大学	公立大学合計
		1			21		1				1							2	4
		1			11														
2				1	60	2					1							3	6
1				3	18		1									1			2
					17	1												1	2
1				3	80	21	1	14			9	6	10					4	65
				3	62	8		3			1	1			1	1		5	20
				1	50														
4		2		11	319	32	3	17			12	7	10		1	2		15	99
				5	122	78	9	84		32	6	9	6		3	4		7	238
	1			3	128	62	8	35		12	8	9			4	2		5	145
	1			8	250	140	17	119		44	14	18	6		7	6		12	383
6	7			22	198			1										19	20
					50	5		1			3							7	16
6	7			22	248	5		2			3							26	36
				5	55		3		2										5
				3	49		7					1						2	10
					89	5	11	1	12	1				1				2	33
	1		1	6	129	2	35		5		1			2			1	2	48
				1	88	2	25		6								1	1	35
				4	117	4	28	1	18			1					3	2	57
			3	3	88	1	16	1	6								1	2	27
	1		4	22	615	14	125	3	49	1	1	2		3			6	11	215
		4	2	2	76	1	3	2						1				2	9
	1	1			82	2	6	1			1			2			1	2	15
		1	1	2	78	1	8	1				4		3				9	26
	1	6	3	4	236	4	17	4			1	4		6			1	13	50
10	10	8	7	67	1,668	195	162	145	49	45	31	31	16	9	8	8	7	77	783

		併願大学名													私立大学 合計	併願大学 なし	合計
志望学部, 学科・課程, 選修																	
文化 教育 学部	学校 教育 課程	教育学・教育心理学選修														13	38
		障害児教育選修														7	18
		教科教育選修														13	79
		理科選修														4	24
		数学選修														5	24
	国際文化課程														38	183	
	人間環境課程														21	103	
美術・工芸課程														12	62		
小計															113	531	
経済 学部	経済システム課程														95	455	
	経営・法律課程														81	354	
	小計														176	809	
医学 部	医学科														32	250	
	看護学科														20	86	
	小計														52	336	
理工 学部	数理科学科														11	71	
	物理科学科														31	90	
	知能情報システム学科														60	182	
	機能物質化学科														44	221	
	機械システム工学科														45	168	
	電気電子工学科														64	238	
	都市工学科														52	167	
小計															307	1,137	
農 学部	応用生物科学科														19	104	
	生物環境科学科														29	126	
	生命機能科学科														32	136	
	小計														80	366	
合計															728	3,179	

[第 15 表]

平成 21 年度学部別志願者併願大学一覧 [後期]

志望学部, 学科・課程, 選修		併願大学名														
		佐賀大学	熊本大学	長崎大学	九州大学	鹿児島大学	山口大学	九州工業大学	福岡教育大学	広島大学	大分大学	宮崎大学	岡山大学	香川大学	高知大学	徳島大学
文化教育学部	教育学・教育心理学選修	12	8	2	2	3	2		4	1					1	
	障害児教育選修	6	2	1			4		2	1	1					
	教科教育選修	39	12	2		3	6		16		1	2	1		1	
	理科選修	11	1	2	1	2	1		3	1	1					
	数学選修	8	3	3		2										
	音楽選修		1	1		1	5		4		1	3				
	国際文化課程	56	25	3	5	6	1		2				1			
	人間環境課程	49	11	7	2	3	3		3		3	1		2	6	2
	美術・工芸課程	46	3	1												1
小計	227	66	22	10	20	22		34	3	6	7	2	2	9	2	
経済学部	経済システム課程	76	8	51	7	15	11	1	6	3	6		2	4	1	
	経営・法律課程	92	41	27	10	30	14	1	2	7	4	1	4	7	1	
	小計	168	49	78	17	45	25	2	8	10	10	1	6	11	2	
医学部	医学科	109	8	20	20	4	4				3	3	8	2	2	8
	看護学科	37	18	8	17	3	2	1		1						
	小計	146	26	28	37	7	6	1		1	3	3	8	2	2	8
理工学部	数理科学科	7	5	3	4		2	1		3						
	物理科学科	6	11		4	3		2		1		1				
	知能情報システム学科	35	13	3	4	1	2	5	1	3	1	1	1			1
	機能物質化学科	23	24	10	6	3	3	2		2	1				1	
	機械システム工学科	22	14	7	9	6	3	24		4	1	1	1			
	電気電子工学科	23	20	13	7	2		10				3				
	都市工学科	26	26	1	12	10	1	10		4	1	1				2
小計	142	113	37	46	25	11	54	1	17	4	7	2		1	3	
農学部	応用生物科学科	48	2	4	13	6	4			2		2	1			
	生物環境科学科	57	4	5	14	7	1			1	2	1	2			
	生命機能科学科	39	5		7		1			3						
	小計	144	11	9	34	13	6			5	1	4	2	2		
合計	827	265	174	144	110	70	57	43	36	24	22	20	17	14	13	

備考 1 この一覧表は、佐賀大学後期志願者の前期の志願先（1人に対し3校）をまとめたものである。
 2 併願大学は、大学入試センター試験参加校だけである。

島根大学	静岡大学	京都大学	埼玉大学	その他国立大学	国立大学合計	下関市立大学	北九州市立大学	兵庫県立大学	大阪府立大学	都留文科大	岡山県立大学	福岡女子大学	広島市立大学	高崎経済大学	首都大学東京	岐阜薬科大学	名古屋市立大学	その他公立大学	公立大学合計	
1	1		2	3	42			1	1	2		1								5
				1	18					2								1		3
				5	88	2												1		3
				4	27	1		2												3
				1	17					1										1
				4	20															
				2	101	5	4			3		3						1		16
4	1	1		13	111	6				4		1						1		12
				2	53						1		10					10		21
5	2	1	2	35	477	14	4	3	1	12	1	5	10					14		64
			1	8	200	36	8		1	1		2		4				3		55
2	2	1	2	12	260	34	17	1	2	1		3		4	3			7		72
2	2	1	3	20	460	70	25	1	3	2		5		8	3			10		127
1		2		14	208				2								5	5	14	26
		1		1	89	1													5	6
1		3		15	297	1			2								5	5	19	32
	1		1	2	29															
	1			5	34			4	3						1					8
				8	79		1	1	1		2							1		6
	1			5	81			3	1						1	1				6
	2	1		5	100		1		5		3				1		1			11
		1	1	3	83						6				2					8
			1	8	103		2	1			2									5
	5	2	3	36	509		4	9	10		13				5	1	1	1		44
1		1		2	86			3												3
2	1	1		6	104	2		1												3
1					56							1						1		2
4	1	2		8	246	2		4				1						1		8
12	10	9	8	114	1,989	87	33	17	16	14	14	11	10	8	8	6	6	45		275

志望学部, 学科・課程, 選修		併願大学名											私立大学 合計	併願大学 なし	合計			
文化 教育 学部	学校	教育学・教育心理学選修																47
	教育	障害児教育選修														1		22
	課程	教科教育選修																91
		理科選修																30
		数学選修																18
		音楽選修														3		23
		国際文化課程																117
		人間環境課程														1		124
		美術・工芸課程																74
	小計														5		546	
経済 学部		経済システム課程														1	256	
		経営・法律課程														1	333	
		小計													2		589	
医学 部		医学科															234	
		看護学科													2		97	
		小計													2		331	
理工 学部		数理科学科															29	
		物理科学科															42	
		知能情報システム学科															85	
		機能物質化学科													1		88	
		機械システム工学科													1		112	
		電気電子工学科													1		92	
		都市工学科															108	
	小計													3		556		
農学 部		応用生物科学科															89	
		生物環境科学科															107	
		生命機能科学科													1		59	
		小計													1		255	
合計															11	1,946		