

平成23年度

入学試験に関する統計

佐賀大学

# 目 次

[ 第 1 表 ]	平成 23 年度学部別状況	1
[ 第 2 表 ]	平成 23 年度学科別・日程別状況	2
[ 第 3 表 - 1 ]	平成 23 年度推薦入試志願者数等調	3
[ 第 3 表 - 2 ]	平成 23 年度佐賀県推薦入学・帰国子女・社会人・AO入試志願者数等調	4
( 第1表-第1図 )	平成 23 年度学部別入学志願者数	5
( 第1表-第2図 )	過去5ヶ年の学部別入学志願者数の推移	5
( 第2表-第1図 )	平成 23 年度学部別男女別状況	6
( 第2表-第2図 )	過去5ヶ年の女子の推移	6
( 第2表-第3図 )	過去5ヶ年の学部別女子志願者数の推移	7
[ 第 4 表 ]	平成 23 年度高校卒業年別状況	8
( 第4表-第1図 )	平成 23 年度学部別高校卒業年別分布	9
( 第4表-第2図 )	過去5ヶ年の現役者の推移	10
[ 第 5 表 ]	平成 23 年度出身都道府県別状況	11
( 第5表-第1図 )	平成 23 年度出身県別分布	12
( 第5表-第2図 )	過去5ヶ年の九州地区出身者の推移	13
( 第5表-第3図 )	過去5ヶ年の佐賀県出身者の推移	13
[ 第 6 表 - 1 ]	平成 23 年度学部別最高点・最低点・平均点 [前期]・[受験者]	14
[ 第 6 表 - 2 ]	平成 23 年度学部別最高点・最低点・平均点 [前期]・[合格者]	15
[ 第 6 表 - 3 ]	平成 23 年度学部別最高点・最低点・平均点 [後期]・[受験者]	16
[ 第 6 表 - 4 ]	平成 23 年度学部別最高点・最低点・平均点 [後期]・[合格者]	17
[ 第 7 表 ]	平成 23 年度調査書概評段階別状況	18
( 第7表-第1図 )	平成 23 年度調査書概評段階別状況の分布	19
[ 第 8 表 ]	過去5ヶ年の志願者等状況	20
( 第8表-第1図 )	過去5ヶ年の学部別欠席率の推移	21
( 第8表-第2図 )	過去5ヶ年の学部別入学辞退率の推移	21
[ 第 9 表 ]	過去5ヶ年の学部別志願者倍率	22
( 第9表-第1図 )	過去5ヶ年の学部別志願者倍率の推移	23
[ 第 10 表 ]	過去5ヶ年の大学入試センター試験状況	24
[ 第 11 表 ]	過去3ヶ年の私費外国人留学生入試状況	25
[ 第 12 表 ]	平成 23 年度編入学試験状況	26
[ 第 13 表 ]	平成 23 年度大学院試験状況	27
[ 第 14 表 ]	平成 23 年度学部別志願者併願大学一覧 [前期]	28
[ 第 15 表 ]	平成 23 年度学部別志願者併願大学一覧 [後期]	31

[ 第 1 表 ]

平成 23 年度 学部別 状況

試験種別	文化教育学部					経済学部				医学部						理工学部					農学部					合計										
	A	O	推薦	前期	後期	小計	推薦	前期	後期	小計	推薦	県推薦	社会人	帰国子女	前期	後期	小計	推薦	帰国子女	前期	後期	小計	推薦	帰国子女	前期	後期	小計	A	O	推薦	県推薦	社会人	帰国子女	前期	後期	小計
定員(A)	5		31	147	57	240	60	135	80	275	56	2	若干人	若干人	83	25	166	37	若干人	364	89	490	30	若干人	85	30	145	5		214	2	若干人	若干人	814	281	1,316
志願者(B) (下段は内数で女子の数)	36	102	442	516	1,096	117	378	478	973	151	17	5	17	316	382	888	95	0	885	662	1,642	90	0	256	285	631	36	555	17	5	17	2,277	2,323	5,230		
	21	78	271	320	690	64	143	181	388	113	10	2	4	170	174	473	19	0	138	101	258	45	0	147	148	340	21	319	10	2	4	869	924	2,149		
倍率(B/A)	7.2	3.3	3.0	9.1	4.6	2.0	2.8	6.0	3.5	2.7	8.5	0.0	0.0	3.8	15.3	5.3	2.6	0.0	2.4	7.4	3.4	3.0	0.0	3.0	9.5	4.4	7.2	2.6	8.5	0.0	0.0	2.8	8.3	4.0		
受験者(C) (下段は内数で女子の数)	32	91	434	230	787	116	367	160	643	151	8	4	17	288	178	646	95	0	861	304	1,260	90	0	253	155	498	32	543	8	4	17	2,203	1,027	3,834		
	20	68	268	143	499	63	139	62	264	113	4	2	4	153	86	362	19	0	137	52	208	45	0	146	74	265	20	308	4	2	4	843	417	1,598		
倍率(C/A)	6.4	2.9	3.0	4.0	3.3	1.9	2.7	2.0	2.3	2.7	4.0	0.0	0.0	3.5	7.1	3.9	2.6	0.0	2.4	3.4	2.6	3.0	0.0	3.0	5.2	3.4	6.4	2.5	4.0	0.0	0.0	2.7	3.7	2.9		
欠席者(D) (下段は内数で女子の数)	4	11	8	286	309	1	11	318	330	0	9	1	0	28	204	242	0	0	24	358	382	0	0	3	130	133	4	12	9	1	0	74	1,296	1,396		
	1	10	3	177	191	1	4	119	124	0	6	0	0	17	88	111	0	0	1	49	50	0	0	1	74	75	1	11	6	0	0	26	507	551		
欠席率(D/B)	11.1%	10.8%	1.8%	55.4%	28.2%	0.9%	2.9%	66.5%	33.9%	0.0%	52.9%	20.0%	0.0%	8.9%	53.4%	27.3%	0.0%	0.0%	2.7%	54.1%	23.3%	0.0%	0.0%	1.2%	45.6%	21.1%	11.1%	2.2%	52.9%	20.0%	0.0%	3.2%	55.8%	26.7%		
合格者(E) (下段は内数で女子の数)	6	32	176	62	276	64	205	90	359	56	2	0	1	87	26	172	43	0	449	89	581	31	0	107	37	175	6	226	2	0	1	1,024	304	1,563		
	5	23	111	44	183	37	78	32	147	47	1	0	0	50	14	112	11	0	63	16	90	16	0	58	18	92	5	134	1	0	0	360	124	624		
倍率(C/E)	5.3	2.8	2.5	3.7	2.9	1.8	1.8	1.8	1.8	2.7	4.0	0.0	17.0	3.3	6.8	3.8	2.2	0.0	1.9	3.4	2.2	2.9	0.0	2.4	4.2	2.8	5.3	2.4	4.0	0.0	17.0	2.2	3.4	2.5		
入学者(F) (下段は内数で女子の数)	6	32	161	52	251	64	161	53	278	56	2	0	1	83	24	166	43	0	426	50	519	31	0	94	31	156	6	226	2	0	1	925	210	1,370		
	5	23	102	37	167	37	62	16	115	47	1	0	0	46	13	107	11	0	58	10	79	16	0	51	14	81	5	134	1	0	0	319	90	549		
辞退者(G) (下段は内数で女子の数)	0	0	15	10	25	0	44	37	81	0	0	0	0	4	2	6	0	0	23	39	62	0	0	13	6	19	0	0	0	0	0	99	94	193		
	0	0	9	7	16	0	16	16	32	0	0	0	0	4	1	5	0	0	5	6	11	0	0	7	4	11	0	0	0	0	0	41	34	75		
辞退率(G/E)	0.0%	0.0%	8.5%	16.1%	9.1%	0.0%	21.5%	41.1%	22.6%	0.0%	0.0%	0.0%	0.0%	4.6%	7.7%	3.5%	0.0%	0.0%	5.1%	43.8%	10.7%	0.0%	0.0%	12.1%	16.2%	10.9%	0.0%	0.0%	0.0%	0.0%	0.0%	9.7%	30.9%	12.3%		

備考 AO、推薦の欠席者には、第1次選考不合格者を含みます。

[ 第 2 表 ]

平成 23 年度 学科別・日程別 状況

学部	課程・学科、選修	志願者						受験者						合格者						入学者														
		AO	推薦	県推薦	社会人	帰国	計	AO	推薦	県推薦	社会人	帰国	計	AO	推薦	県推薦	社会人	帰国	計	AO	推薦	県推薦	社会人	帰国	計									
文化教育学部	教育学-教育心理学選修					39	42	81						38	17	55						18	6	24						15	4	19		
	障害児教育選修					24	30	54						24	12	36						11	5	16						10	3	13		
	教科教育選修					17	28	45						24	26	50						8	3	11						8	2	10		
	理科選修					101	101	222						17	14	31						8	2	10						8	1	9		
	数学選修					58	56	128						99	43	162						25	8	44						25	7	43		
	音楽選修					13	35	48						58	26	98						12	5	26						12	5	26		
	音楽選修					3	9	12						13	16	29						6	2	8						5	2	7		
	音楽選修					21	10	31						3	4	7						3	2	5						2	2	4		
	音楽選修					7	2	9						20	5	25						7	2	9						7	2	9		
	音楽選修					12	20	32						7	1	8						1	1	2						1	1	2		
音楽選修					9	16	25						8	8	16						3	6	9						3	6	9			
国際文化課程					122	119	270						120	51	200						49	18	73						42	13	61			
人間環境課程					84	89	197						82	36	142						37	12	55						33	9	48			
美術・工芸課程					29	39	86						28	17	63						21	9	37						18	8	33			
美術・工芸課程					61	62	164						61	31	122						20	7	31						20	7	31			
美術・工芸課程					49	51	134						49	25	98						18	6	27						18	6	27			
小計					442	516	1,096						434	230	787						176	62	276						161	52	251			
経済学部	経済システム課程					221	232	496						213	77	333						126	50	195						102	37	167		
経済学部	経営・法律課程					84	87	192						81	37	139						51	18	79						36	11	57		
経済学部	小計					378	478	973						367	160	643						205	90	359						161	53	278		
医学部	医学科					229	323	682						204	156	481						51	20	107						51	19	106		
医学部	看護学科					87	59	206						84	22	165						36	6	65						32	5	60		
医学部	小計					316	382	888						288	178	646						87	26	172						83	24	166		
理工学部	数理科学科					68	38	106						66	18	84						30	6	36						29	4	33		
理工学部	物理科学科					17	6	23						17	3	20						10	10	10						10	10	10		
理工学部	知能情報システム学科					149	62	215						144	26	174						57	10	70						57	6	66		
理工学部	機能物質化学科					17	8	25						16	7	23						4	5	9						4	3	7		
理工学部	機械システム工学科					197	111	334						195	59	280						81	16	109						75	10	97		
理工学部	電気電子工学科					59	30	98						59	14	82						24	2	31						20	1	26		
理工学部	都市工学科					140	88	235						134	38	179						82	17	104						79	7	91		
理工学部	小計					885	662	1,642						861	304	1,260						449	89	581						426	50	519		
農学部	応用生物科学科					81	95	209						80	49	162						32	12	54						30	8	48		
農学部	生物環境科学科					44	47	105						44	24	82						19	5	30						18	1	25		
農学部	生命機能科学科					62	97	196						61	58	156						40	16	71						35	15	65		
農学部	小計					256	285	631						253	155	498						107	37	175						94	31	156		
合計						2,277	2,323	5,230						2,203	1,027	3,834						1,024	304	1,563						925	210	1,370		
						147	148	340						146	74	265						58	18	92						51	14	81		
						36	555	17	5	17	2,277	2,323	5,230						32	543	8	4	17	2,203	1,027	3,834						6	226	2
						21	319	10	2	4	869	924	2,149						20	308	4	2	4	843	417	1,598						5	134	1

備考 1 下段は、内数で女子の数です。

[ 第 3 表 - 1 ]

平成 23 年度 推薦入試志願者数等調

学部, 学科・課程		対象となる高等学校の科	募集人員	志願者数	第一次選考合格者数	受験者数	第二次選考合格者数	入学者数	
文化教育学部	学校教育課程教科教育選修	全科	11	20	20	20	11	11	
	国際文化課程	全科	6	29	29	29	6	6	
	人間環境課程	生活・環境・技術選修	全科	2	2	2	2	2	2
		総合学科	総合学科	1	0	0	0	0	0
	健康福祉・スポーツ選修	全科	7	10	10	10	9	9	
	美術・工芸課程	全科	4	41	30	30	4	4	
小 計			31	102	91	91	32	32	
経済学部	経済システム課程	普通科	30	36	36	36	15	15	
	経営・法律課程			34	34	34	17	17	
	経済システム課程	商業科・総合学科	30	7	7	7	4	4	
	経営・法律課程			40	40	39	28	28	
小 計			60	117	117	116	64	64	
医学部	医学科	全科	33	96	96	96	33	33	
	看護学科	全科	23	53	53	53	23	23	
		衛生看護科・総合学科		2	2	2	0	0	
小 計			56	151	151	151	56	56	
理工学部	知能情報システム学科	情報系の科・総合学科	2	4	4	4	3	3	
	機能物質化学科	普通科・理数科・総合学科	10	23	23	23	11	11	
		工業系の科・総合学科	2	3	3	3	1	1	
	機械システム工学科	機械系の科・総合学科	5	7	7	7	5	5	
	電気電子工学科	電気・電子・情報系の科・総合学科	4	10	10	10	4	4	
	都市工学科	普通科・理数科・総合学科	10	41	41	41	12	12	
土木・建築系の科・総合学科		4	7	7	7	7	7		
小 計			37	95	95	95	43	43	
農学部	応用生物科学科	全科	7	26	26	26	7	7	
		農業系の科・工業系の科・総合学科	3	7	7	7	3	3	
	生物環境科学科	全科	12	30	30	30	12	12	
		農業系の科・工業系の科・総合学科	3	7	7	7	3	3	
	生命機能科学科	全科	4	19	19	19	5	5	
農業系の科・工業系の科・総合学科		1	1	1	1	1	1		
小 計			30	90	90	90	31	31	
合 計			214	555	544	543	226	226	

[ 第 3 表 - 2 ]

平成 23 年度 佐賀県推薦入学志願者数等調

学 部	学 科	募集人員	志願者数	第一次選考合格者数	受験者数	第二次選考合格者数	入学者数
医学部	医学科	2	17	8	8	2	2
合 計		2	17	8	8	2	2

※第1次選考は、佐賀県が実施。第2次選考は、佐賀大学が実施。

平成 23 年度 帰国子女志願者数等調

学 部	募集人員	志願者数	第一次選考合格者数	受験者数	第二次選考合格者数	入学者数	
医学部	若干人	17	17	17	1	1	
理工学部	若干人	0	0	0	0	0	
農学部	若干人	0	0	0	0	0	
合 計		若干人	17	17	17	1	1

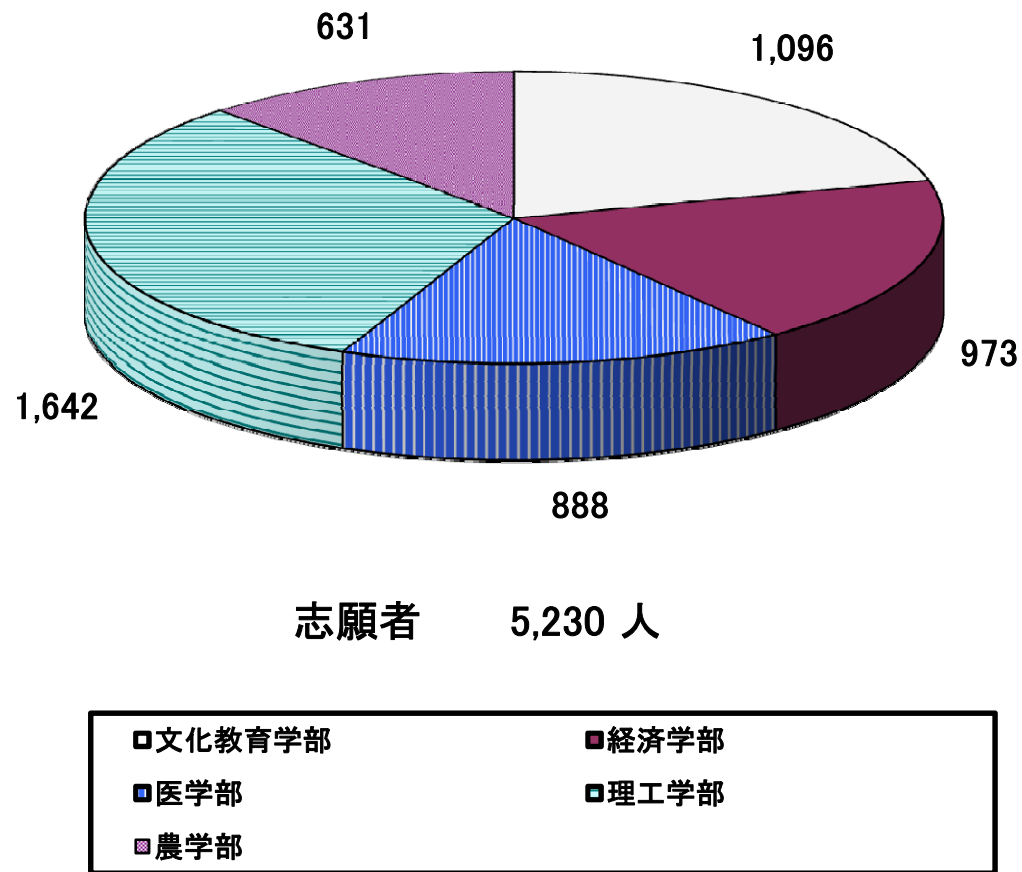
平成 23 年度 社会人特別入試志願者数等調

学 部	学 科	募集人員	志願者数	受験者数	合格者数	入学者数
医学部	看護学科	若干人	5	4	0	0
合 計		若干人	5	4	0	0

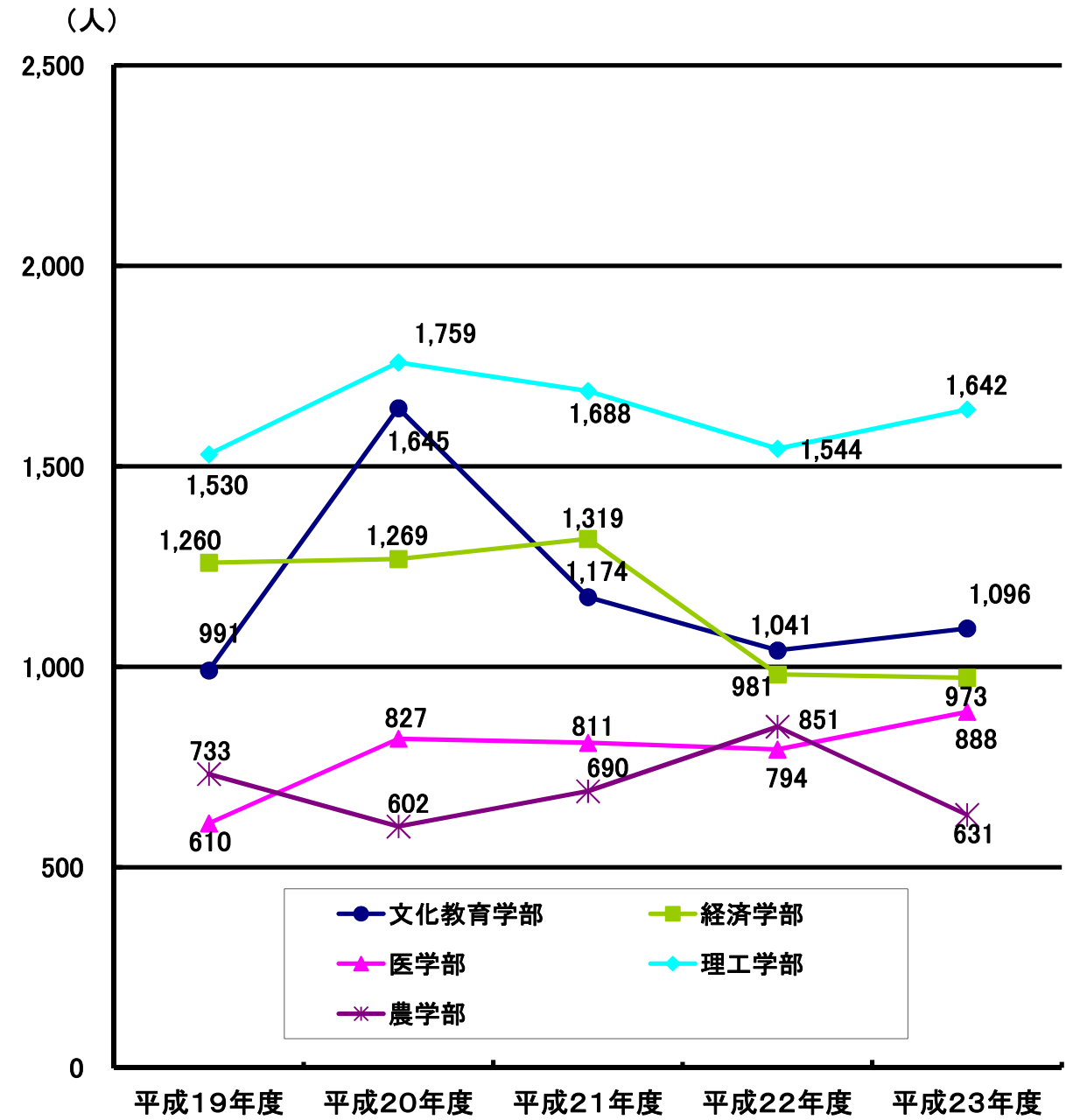
平成 23 年度 AO入試志願者数等調

学 部	学 科 ・ 課 程	募集人員	志願者数	第一次選考合格者数	受験者数	第二次選考合格者数	入学者数
文化教育学部	学校教育課程音楽選修	2	12	8	8	3	3
	人間環境課程健康福祉・スポーツ選修	3	24	24	24	3	3
合 計		5	36	32	32	6	6

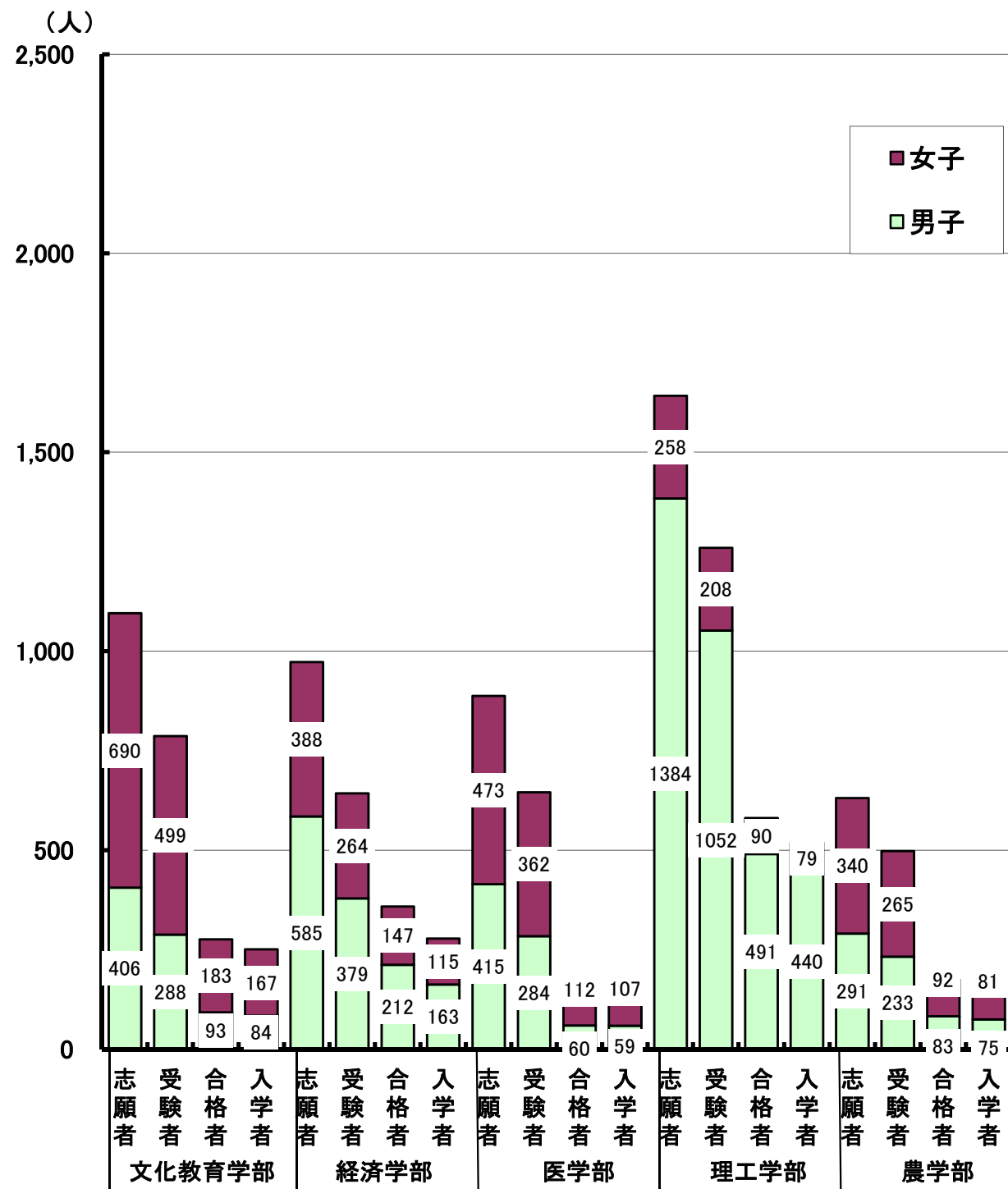
(第1表—第1図) 平成 23 年度学部別入学志願者数



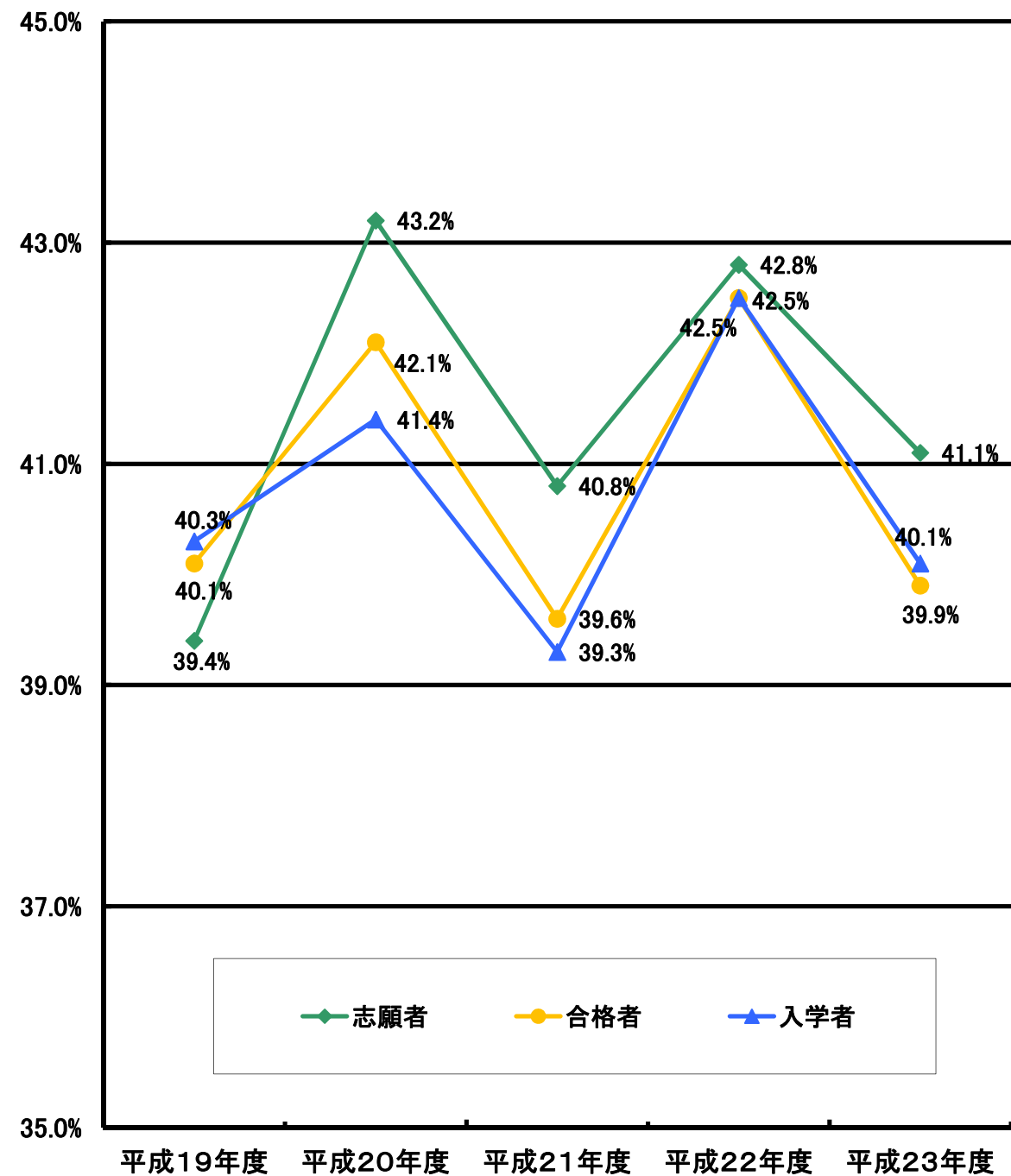
(第1表—第2図) 過去5ヶ年の学部別入学志願者数の推移



(第2表—第1図) 平成23年度学部別男女別状況

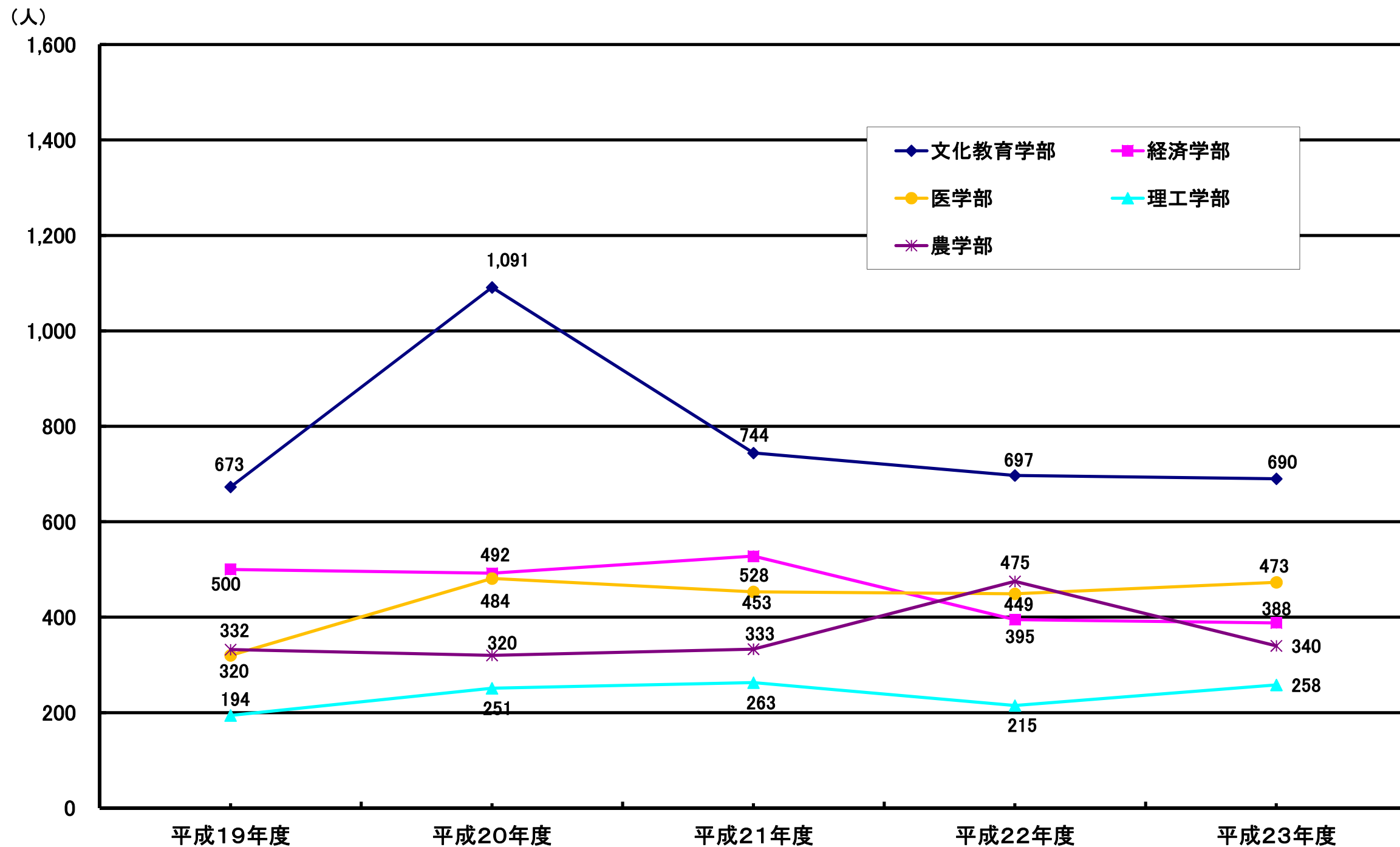


(第2表—第2図) 過去5ヶ年の女子の推移





(第2表-第3図) 過去5ヶ年の学部別女子志願者数の推移



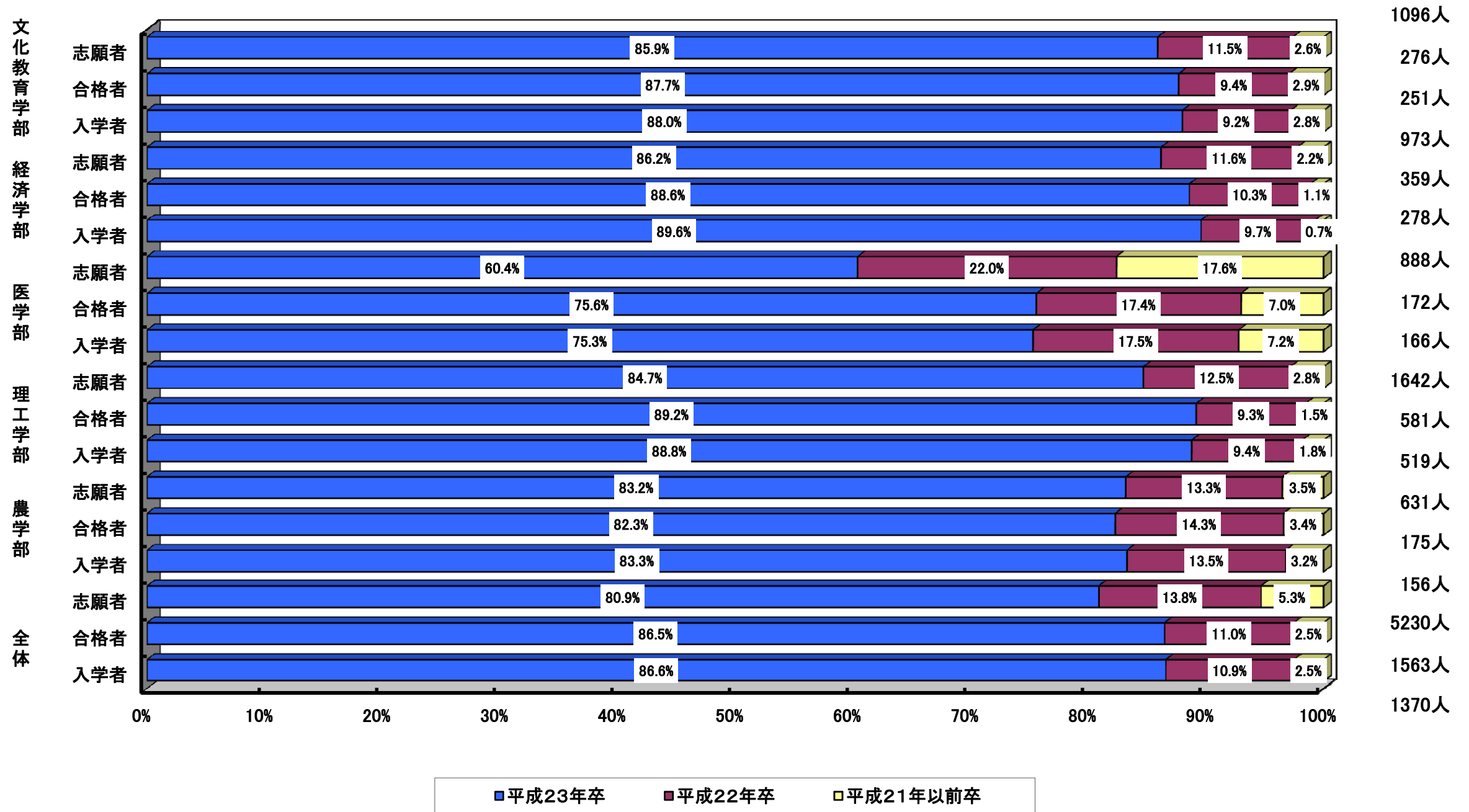
[ 第 4 表 ]

平成 23 年度 高校 卒業 年 別 状 況

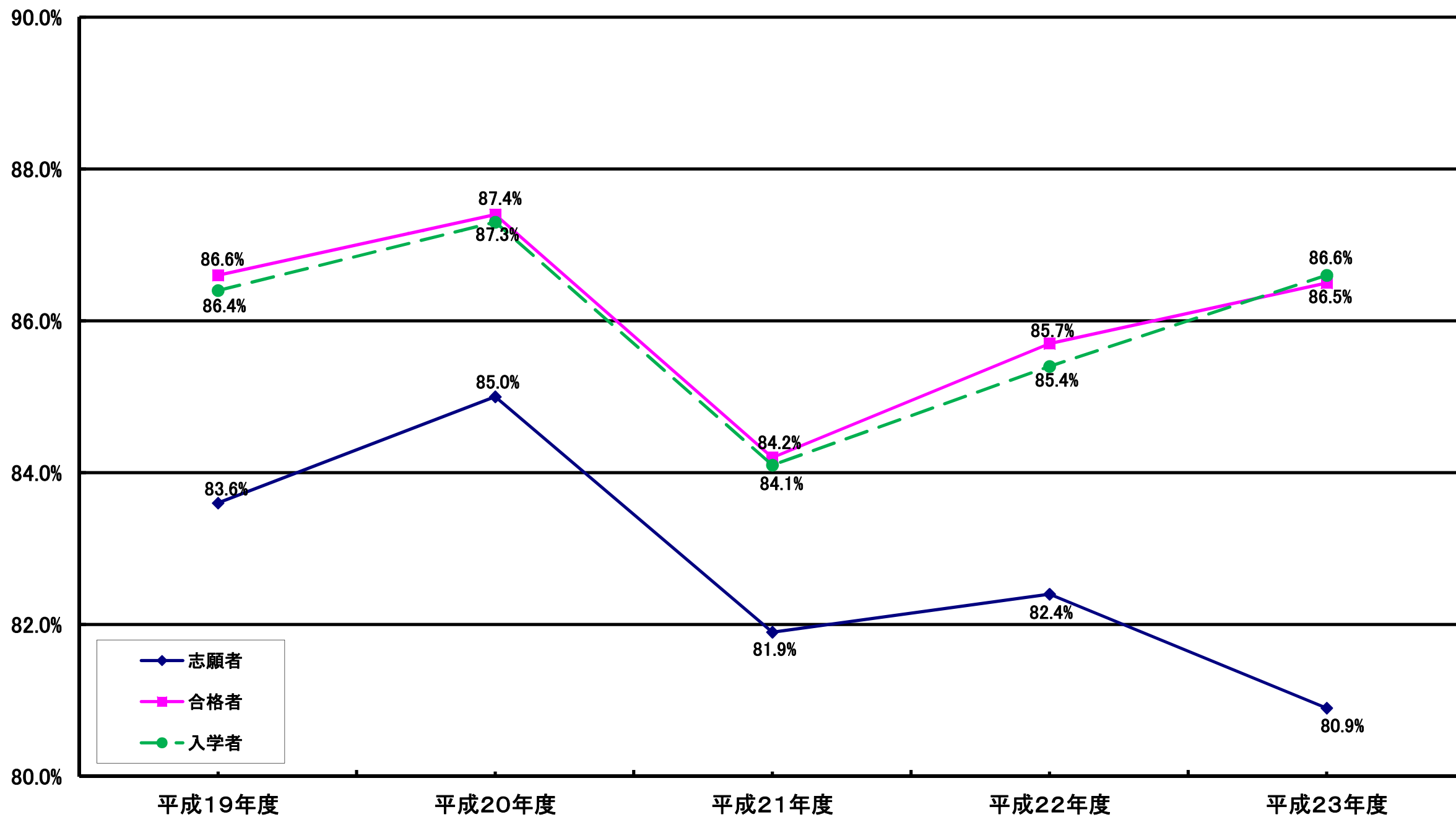
学部	課程・学科、選修	志願者					受験者					合格者					入学者					
		23年高校卒	22年高校卒	21年以前 高校卒	高校以外	計	23年高校卒	22年高校卒	21年以前 高校卒	高校以外	計	23年高校卒	22年高校卒	21年以前 高校卒	高校以外	計	23年高校卒	22年高校卒	21年以前 高校卒	高校以外	計	
文化教育学部	教育学・教育心理学選修	69	11	1		81	47	7	1		55	20	3	1		24	17	2			19	
		49	4	1		54	31	4	1		36	13	2	1		16	11	2			13	
	障害児教育選修	46	19	2	2	69	34	13	1	2	50	7	2	1	1	11	6	2	2	1	1	10
		34	9	2		45	23	7	1		31	7	2	1		10	6	2	1		9	
	教科教育選修	192	22	5	3	222	144	14	3	1	162	37	6	1		44	37	5	1		43	
		120	6	1	1	128	92	5		1	98	25	1			26	25	1			26	
	理科選修	30	13	5		48	18	7	4		29	6	1	1		8	5	1	1		7	
		9	3			12	6	1			7	5				5	4				4	
	数学選修	23	8			31	18	7			25	8	1			9	8	1			9	
		8	1			9	7	1			8	2				2	2				2	
音楽選修	31	1			32	19				19	6				6	6				6		
	25				25	16				16	5				5	5				5		
国際文化課程	248	19	2	1	270	183	14	2	1	200	67	5		1	73	56	4		1	61		
	183	14			197	132	10			142	52	3			55	46	2			48		
人間環境課程	151	21	6	1	179	112	9	3	1	125	61	7	2		70	56	7	2		65		
	80	6			86	60	3			63	35	2			37	31	2			33		
美術・工芸課程	152	12			164	111	11			122	30	11			31	30	1			31		
	126	8			134	90	8			98	27				27	27				27		
小 計	942	126	21	7	1,096	686	82	14	5	787	242	26	6	2	276	221	23	5	2	251		
	634	51	4	1	690	457	39	2	1	499	171	10	2		183	157	9	1		167		
経済学部	経済システム課程	418	64	10	4	496	284	40	5	4	333	168	24	3		195	123	17	1	141		
		178	12		2	192	131	6		2	139	74	5			79	53	4		57		
	経営・法律課程	421	49	6	1	477	281	25	3	1	310	150	13	1		164	126	10	1	137		
小 計	181	14	1		196	121	4			125	65	3			68	55	3			58		
	839	113	16	5	973	565	65	8	5	643	318	37	4		359	249	27	2		278		
	359	26	1	2	388	252	10		2	264	139	8			147	108	7			115		
医学部	医学科	351	184	146	1	682	251	122	108		481	67	28	12		107	66	28	12		106	
		172	66	52		290	129	48	38		215	40	9	3		52	40	9	3		52	
	看護学科	185	11	4	6	206	149	8	3	5	165	63	2			65	59	1			60	
小 計	171	8	1	3	183	138	5	1	3	147	58	2			60	54	1			55		
	536	195	150	7	888	400	130	111	5	646	130	30	12		172	125	29	12		166		
	343	74	53	3	473	267	53	39	3	362	98	11	3		112	94	10	3		107		
理工学部	数理科学科	92	10	3	1	106	74	7	2	1	84	33	2		1	36	30	2		1	33	
		22	1			23	20				20	10				10	10				10	
	物理科学科	106	24	9	2	141	72	19	8	1	100	40	7	1		48	34	6	1		41	
		15	4	1		20	9	3	1		13	5	1	1		7	5	1	1		7	
	知能情報システム学科	185	22	4	4	215	150	17	4	3	174	62	5	2	1	70	58	5	2	1	66	
		23	2			25	21	2			23	9				9	7				7	
	機能物質化学科	291	33	7	3	334	242	31	5	2	280	99	8	2		109	87	8	2		97	
		89	7	2		98	74	7	1		82	30	1			31	25	1			26	
	機械システム工学科	203	29	2	1	235	158	20		1	179	92	12			104	79	12			91	
4		1			5	3	1			4	4				4	4				4		
電気電子工学科	223	45	3		271	155	28	3		186	96	8	1		105	87	6	1		94		
	12	3			15	7	1			8	4				4	3				3		
都市工学科	291	43	6		340	224	30	3		257	96	12	1		109	86	10	1		97		
	63	8	1		72	51	7			58	23	2			25	21	1			22		
小 計	1,391	206	34	11	1,642	1,075	152	25	8	1,260	518	54	7	2	581	461	49	7	2	519		
	228	26	4		258	185	21	2		208	85	4	1		90	75	3	1		79		
農学部	応用生物科学科	173	28	6	2	209	135	21	5	1	162	44	7	3		54	41	5	2		48	
		83	19	3		105	64	15	3		82	25	4	1		30	22	3			25	
	生物環境科学科	162	28	6		196	131	21	4		156	58	11	1	1	71	52	11	1	1	65	
		66	9	2		77	55	6			61	24	7			31	21	7			28	
	生命機能科学科	190	28	8		226	153	21	6		180	42	7	1		50	37	5	1		43	
137		16	5		158	108	11	3		122	27	3	1		31	25	2	1		28		
小 計	525	84	20	2	631	419	63	15	1	498	144	25	5	1	175	130	21	4	1	156		
	286	44	10		340	227	32	6		265	76	14	2		92	68	12	1		81		
合 計	4,233	724	241	32	5,230	3,145	492	173	24	3,834	1,352	172	34	5	1,563	1,186	149	30	5	1,370		
	1,850	221	72	6	2,149	1,388	155	49	6	1,598	569	47	8		624	502	41	6		549		

備考 1 下段は、内数で女子の数です。  
2 志願者・受験者は第1志望学科・課程の数です。

(第4表—第1図) 平成23年度学部別高校卒業年別分布



(第4表－第2図) 過去5ヶ年の現役者の推移



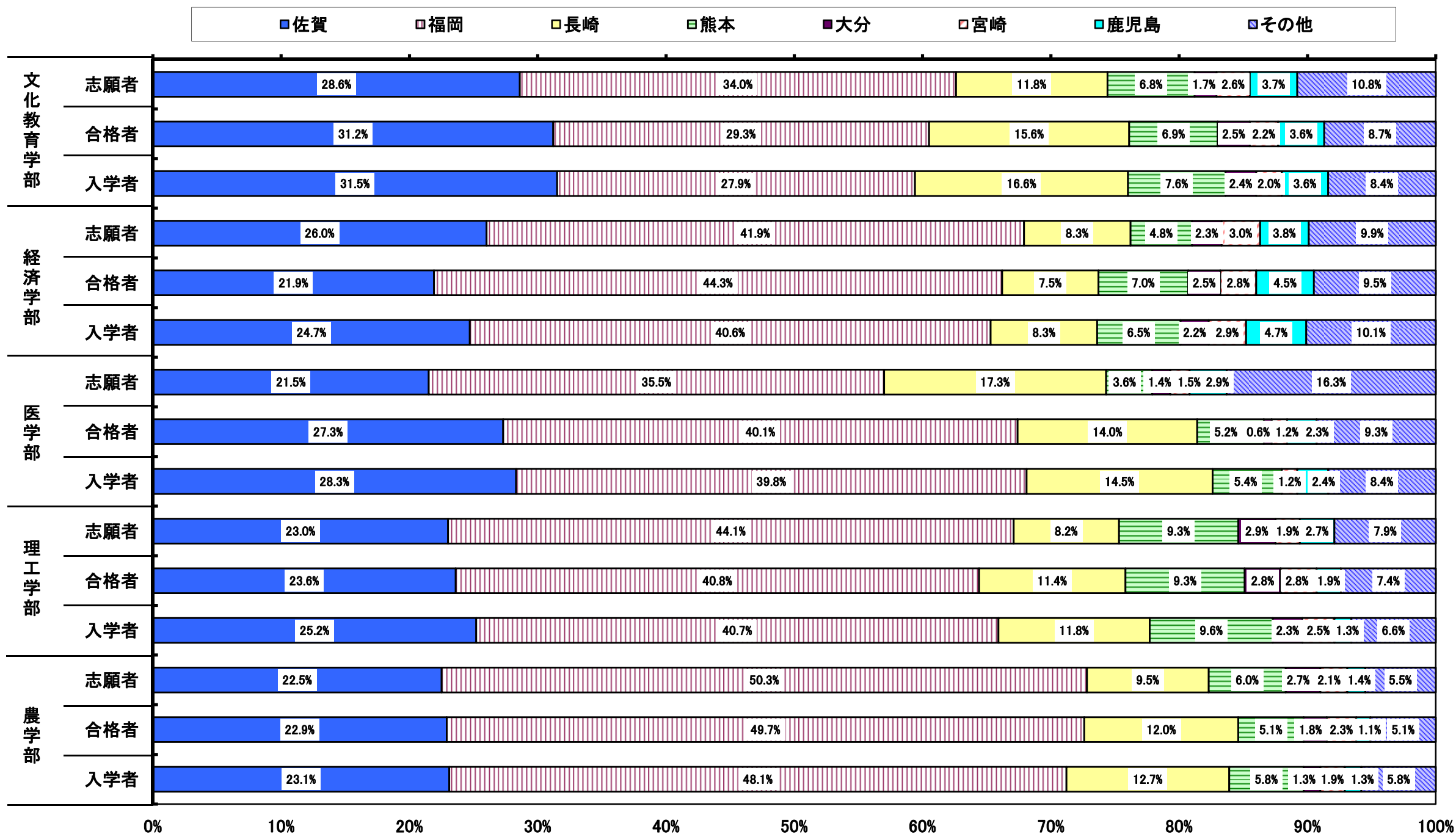
[ 第 5 表 ]

平成 23 年度 出身都道府県別状況

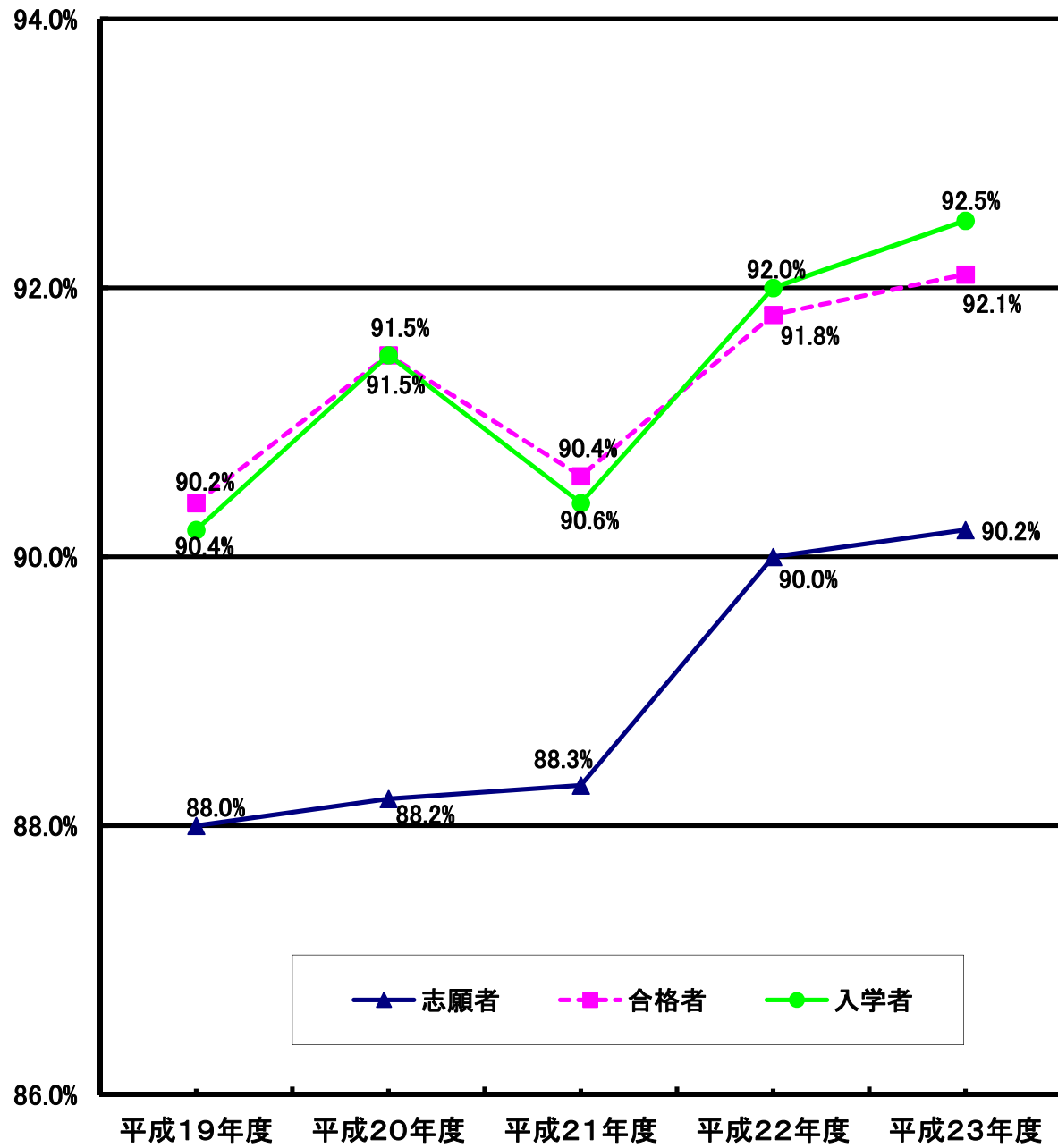
出身地	文化教育学部				経済学部				医学部				理工学部				農学部				合計			
	志願者	受験者	合格者	入学者	志願者	受験者	合格者	入学者	志願者	受験者	合格者	入学者	志願者	受験者	合格者	入学者	志願者	受験者	合格者	入学者	志願者	受験者	合格者	入学者
北海道	1	1			1				1	1			1				2	2			6	4		
青森県																								
岩手県									1 (1)	1 (1)											1 (1)	1 (1)		
宮城県																								
秋田県																								
山形県																								
福島県													1	1							1	1		
茨城県	1 (1)	1 (1)	1 (1)	1 (1)	1				1	1			1	1							4 (1)	3 (1)	1 (1)	1 (1)
栃木県	2	1	1	1					4 (4)	3 (3)	1 (1)	1 (1)	1	1	1						7 (4)	5 (3)	3 (1)	2 (1)
群馬県					1								1	1							2	1		
埼玉県	1 (1)	1 (1)	1 (1)	1 (1)					8 (2)	7 (2)	2 (2)	2 (2)									9 (3)	8 (3)	3 (3)	3 (3)
千葉県	1 (1)	1 (1)							2				2	1			1 (1)	1 (1)			6 (2)	3 (2)		
東京都	3 (2)	2 (1)							13 (4)	12 (4)	3 (1)	3 (1)	2	2			1 (1)	1 (1)	1 (1)	1 (1)	19 (7)	17 (6)	4 (2)	4 (2)
神奈川県	3	3	1	1	2				5 (3)	3 (2)			5 (1)	4 (1)	2 (1)	2 (1)					15 (4)	10 (3)	3 (1)	3 (1)
新潟県									1	1	1	1									1	1	1	1
富山県																	1				1			
石川県	1								2 (2)	2 (2)			1 (1)	1 (1)							4 (3)	3 (3)		
福井県	1 (1)	1 (1)	1 (1)	1 (1)																	1 (1)	1 (1)	1 (1)	1 (1)
山梨県									1 (1)	1 (1)	1 (1)	1 (1)									1 (1)	1 (1)	1 (1)	1 (1)
長野県					1 (1)				2	2	1	1	2	1							5 (1)	3	1	1
岐阜県	1				2	1	1	1					3	1	1	1					6	2	2	2
静岡県	2				3	2	1	1	1 (1)	1 (1)			7 (1)	5 (1)	2	1					13 (2)	8 (2)	3	2
愛知県	3	2	1	1	2	1			4 (1)	2			8	4	2	2	1	1			18 (1)	10	3	3
三重県									1	1			1	1			1 (1)	1 (1)			3 (1)	3 (1)		
滋賀県	1	1							3 (1)	3 (1)											4 (1)	4 (1)		
京都府	2 (1)	1	1	1	1 (1)				9 (6)	8 (6)			7 (5)	5 (4)	3 (2)	3 (2)	1 (1)				20 (14)	14 (10)	4 (2)	4 (2)
大阪府	1				1				18 (7)	9 (5)	3	3	5 (1)	4							25 (8)	13 (5)	3	3
兵庫県	4 (2)	3 (1)	2 (1)	2 (1)	10 (3)	7 (1)	5 (1)	3 (1)	3 (1)	2			7 (1)	5 (1)	2 (1)	2 (1)	3	3	1	1	27 (7)	20 (3)	10 (3)	8 (3)
奈良県									10 (6)	7 (5)	1 (1)		1								11 (6)	7 (5)	1 (1)	
和歌山県	4 (1)	2 (1)	1	1					3 (1)	3 (1)							1				8 (2)	5 (2)	1	1
鳥取県	5 (3)	3 (2)	2 (1)	1	2 (1)	1	1	1	1				1	1	1	1	3	1	1	1	12 (4)	6 (2)	5 (1)	4
島根県	4	2	1	1	3 (1)	2	2	2	4 (3)	4 (3)	1 (1)	1 (1)	3 (1)	2 (1)	2 (1)	2 (1)	1				15 (5)	10 (4)	6 (2)	6 (2)
岡山県	4 (1)	4 (1)			13 (3)	9 (2)	8 (1)	7 (1)	7 (5)	5 (5)			13 (3)	10 (2)	5	3					37 (12)	28 (10)	13 (1)	10 (1)
広島県	18 (11)	8 (5)	3 (2)	3 (2)	12 (1)	6	4	3	4 (3)	3 (2)			21 (2)	17 (1)	12	9	8 (1)	5	2	2	63 (18)	39 (8)	21 (2)	17 (2)
山口県	28 (17)	13 (7)	3 (2)	2 (2)	19 (6)	10 (3)	4 (1)	3 (1)	4 (4)	4 (4)			16 (2)	12 (2)	5	5	4 (3)	3 (2)	1 (1)	1 (1)	71 (32)	42 (18)	13 (4)	11 (4)
徳島県	4 (2)	3 (1)	1						1	1	1		1	1			1	1			7 (2)	6 (1)	2	
香川県	3 (1)	2			5 (2)	3 (1)	3 (1)	3 (1)	1 (1)	1 (1)			1	1	1		1	1	1	1	11 (4)	8 (2)	5 (1)	4 (1)
愛媛県	6 (2)	3 (1)			6 (2)	5 (2)	4 (2)	3 (2)	1 (1)	1 (1)			7 (2)	3 (1)	2 (1)	1	1 (1)	1 (1)	1 (1)	1 (1)	21 (8)	13 (6)	7 (4)	5 (3)
高知県	1	1							3	1							1	1			5	3		
福岡県	374 (245)	264 (171)	81 (59)	70 (50)	408 (179)	275 (122)	159 (73)	113 (50)	315 (189)	226 (139)	69 (48)	66 (45)	726 (123)	559 (103)	237 (36)	211 (34)	317 (174)	256 (138)	87 (43)	75 (38)	2,140 (910)	1,580 (673)	633 (259)	535 (215)
佐賀県	313 (206)	245 (160)	86 (51)	79 (47)	253 (98)	190 (77)	79 (34)	69 (33)	191 (107)	153 (90)	47 (33)	47 (33)	378 (56)	296 (44)	137 (20)	131 (16)	142 (87)	111 (69)	40 (23)	36 (21)	1,277 (554)	995 (440)	389 (161)	362 (150)
長崎県	129 (93)	92 (66)	43 (36)	42 (35)	81 (37)	38 (19)	27 (15)	23 (13)	154 (77)	89 (45)	24 (14)	24 (14)	134 (28)	98 (21)	67 (15)	61 (14)	60 (35)	45 (23)	21 (13)	20 (12)	558 (270)	362 (174)	182 (93)	170 (88)
熊本県	74 (40)	50 (29)	19 (12)	19 (12)	47 (17)	35 (12)	25 (7)	18 (4)	32 (18)	27 (14)	9 (7)	9 (7)	152 (19)	120 (15)	54 (6)	50 (6)	38 (15)	31 (12)	9 (7)	9 (7)	343 (109)	263 (82)	116 (39)	105 (36)
大分県	19 (13)	15 (11)	7 (4)	6 (4)	22 (11)	14 (6)	9 (3)	6 (2)	12 (4)	9 (4)	1 (1)		47 (7)	37 (6)	16 (4)	12 (2)	17 (12)	16 (11)	3 (3)	2 (2)	117 (47)	91 (40)	36 (15)	26 (10)
宮崎県	28 (19)	24 (16)	6 (4)	5 (3)	29 (10)	17 (6)	10 (5)	8 (3)	13 (7)	9 (7)	2 (2)		31 (4)	24 (3)	16 (3)	13 (2)	13 (5)	8 (3)	4	3	114 (45)	82 (35)	36 (14)	31 (10)
鹿児島県	41 (22)	28 (18)	10 (6)	9 (6)	37 (9)	20 (8)	16 (4)	13 (4)	26 (5)	19 (5)	4	4	44 (1)	33 (1)	11	7	9 (3)	7 (3)	2	2	157 (40)	107 (35)	43 (10)	35 (10)
沖縄県	5 (3)	4 (2)	2 (2)	2 (2)	6 (4)	2 (1)	1	1	2 (1)	2 (1)							1	1			14 (8)	9 (4)	3 (2)	3 (2)
その他	8 (2)	6 (2)	2	2	5 (2)	5 (2)			24 (7)	22 (7)	1	1	11	8	2	2	2	1	1	1	50 (11)	42 (11)	6	6
合計	1,096 (690)	787 (499)	276 (183)	251 (167)	973 (388)	643 (264)	359 (147)	278 (115)	888 (473)	646 (382)	172 (112)	166 (107)	1,642 (258)	1,260 (208)	581 (90)	519 (79)	631 (340)	498 (285)	175 (92)	156 (81)	5,230 (2,149)	3,834 (1,598)	1,583 (624)	1,370 (549)

備考 1 ( )は、内数で女子の数です。  
 2 志願者・受験者は第1志望学科・課程の数です。

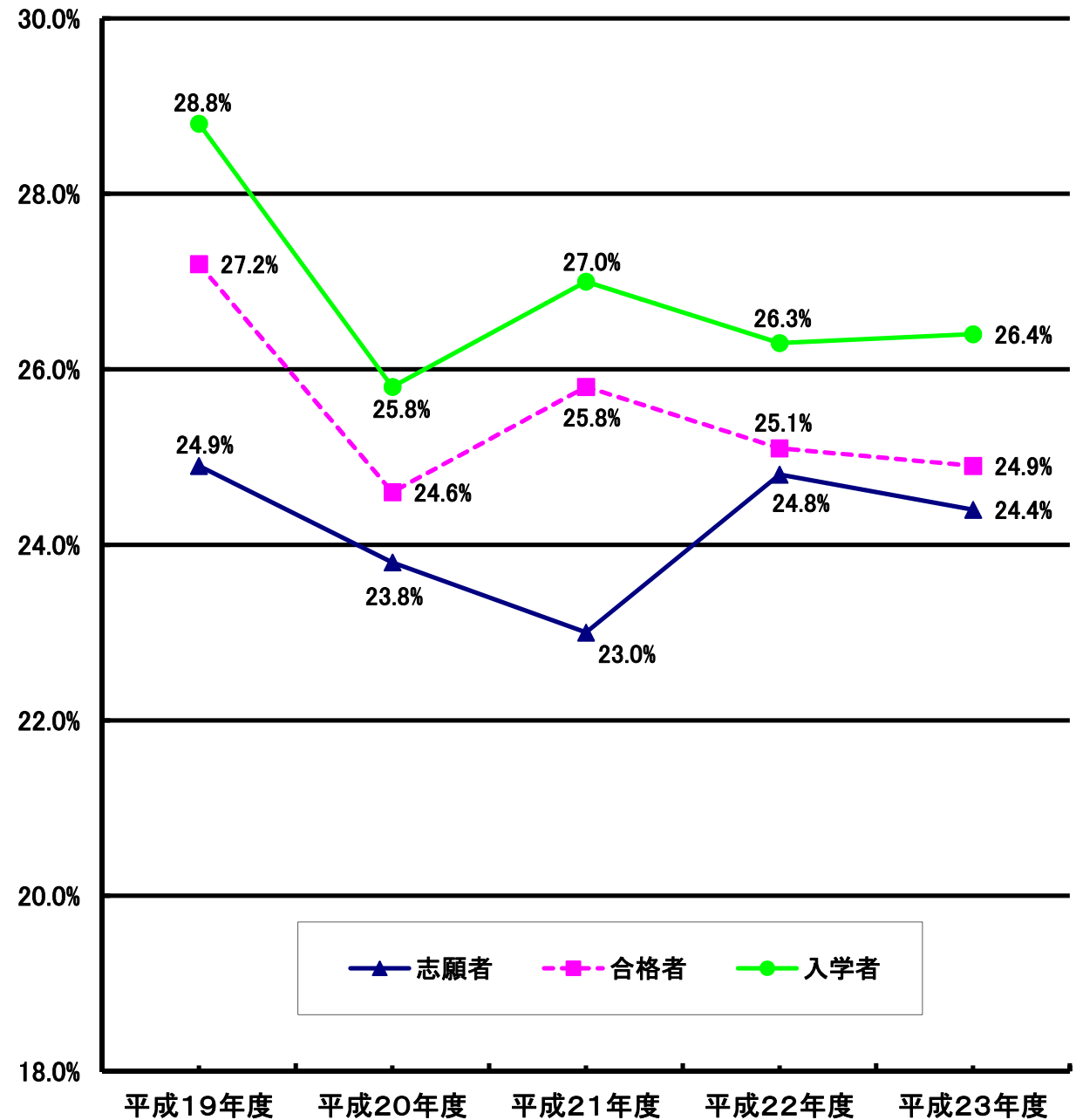
(第5表—第1図) 平成23年度出身県別分布



(第5表－第2図) 過去5ヶ年の九州地区出身者の推移  
(九州・沖縄)



(第5表－第3図) 過去5ヶ年の佐賀県出身者の推移



[ 第 6 表 - 1 ]

平成 23 年度学部別最高点・最低点・平均点 [前期]・[受験者]

学部	学科・課程, 選修		センター試験				個別試験				合計				受験者数
			満点	最高点	最低点	平均点	満点	最高点	最低点	平均点	満点	最高点	最低点	平均点	
文化教育学部	学校教育課程	教育学・教育心理学選修	900	625.000	317.000	542.784	200	154.76	45.20	95.55	1,100	769.760	405.160	638.334	38
		障害児教育選修	900	614.000	312.600	518.542	200	157.20	44.76	105.95	1,100	733.400	384.760	624.495	24
		教科教育選修	1,000	763.000	421.600	624.584	300	259.80	51.24	153.31	1,300	948.940	472.840	777.890	99
		理科選修	825	569.000	471.000	528.808	100	62.00	22.00	45.92	925	626.000	509.000	574.731	13
		数学選修	1,000	703.400	345.700	566.140	400	252.00	28.00	131.00	1,400	895.400	393.700	697.140	20
	国際文化課程	1,200	892.000	487.800	733.040	800	620.00	112.00	435.20	2,000	1,509.500	674.900	1,168.240	120	
	人間環境課程	1,400	1,063.800	441.600	884.739	200	143.20	20.76	94.50	1,600	1,141.960	499.760	979.242	59	
	美術・工芸課程	600	516.000	227.800	363.797	500	383.00	83.00	255.56	1,100	840.400	347.800	619.354	61	
経済学部	経済システム課程	700	532.200	178.600	420.759	100	80.00	7.00	52.90	800	588.200	191.600	473.655	213	
	経営・法律課程	700	529.800	233.000	433.944	100	80.00	6.00	54.09	800	596.400	247.000	488.035	154	
医学部	医学科	640	568.180	236.280	481.490	400	336.11	84.60	254.73	1,040	889.000	328.530	736.220	204	
	看護学科	650	551.480	268.480	413.590	260	234.20	105.80	191.46	910	771.950	408.010	605.050	84	
理工学部	数理科学科	900	612.000	342.800	504.512	600	539.40	112.20	316.16	1,500	1,083.000	511.200	820.676	66	
	物理科学科	900	592.600	243.800	479.853	600	459.60	0.00	270.01	1,500	1,008.400	243.800	749.864	53	
	知能情報システム学科	900	643.000	212.800	505.878	600	452.40	18.00	301.48	1,500	1,073.800	230.800	807.357	144	
	機能物質化学科	900	646.000	284.800	496.657	600	522.60	69.00	312.70	1,500	1,075.800	404.600	809.362	195	
	機械システム工学科	900	625.400	318.600	502.600	600	420.60	0.00	273.69	1,500	1,010.000	337.600	776.294	134	
	電気電子工学科	900	644.400	296.000	503.914	600	442.80	78.00	289.53	1,500	1,052.200	378.000	793.448	126	
	都市工学科	900	621.800	251.200	485.620	600	432.60	118.80	276.37	1,500	991.400	388.600	761.993	143	
農学部	応用生物科学科	600	436.300	162.500	345.240	400	283.00	15.00	156.63	1,000	706.000	177.500	501.865	80	
	生物環境科学科	600	447.750	147.850	335.150	400	302.50	27.50	150.54	1,000	707.150	183.350	485.691	61	
	生命機能科学科	600	476.550	201.000	363.071	400	310.00	50.00	181.10	1,000	749.550	251.100	544.169	112	

※ 受験者が10人未満の場合は、個人成績が特定されるため、最高点・最低点・平均点を公表していません。



[ 第 6 表 - 2 ] 平成 23 年度学部別最高点・最低点・平均点 [前期]・[合格者]

学部	学科・課程, 選修		センター試験				個別試験				合計				合格者数
			満点	最高点	最低点	平均点	満点	最高点	最低点	平均点	満点	最高点	最低点	平均点	
文化教育学部	学校教育課程	教育学・教育心理学選修	900	625.000	546.800	591.922	200	154.76	82.16	117.42	1,100	769.760	655.560	709.344	18
		障害児教育選修	900	—	—	—	200	—	—	—	1,100	—	—	—	8
		教科教育選修	1,000	763.000	636.800	677.160	300	259.80	111.24	198.14	1,300	948.940	835.040	875.299	25
		理科選修	825	—	—	—	100	—	—	—	925	—	—	—	6
		数学選修	1,000	—	—	—	400	—	—	—	1,400	—	—	—	7
	国際文化課程	1,200	892.000	665.800	804.390	800	620.00	428.00	512.33	2,000	1,509.500	1,237.700	1,316.716	49	
	人間環境課程	1,400	1,063.800	862.400	926.377	200	143.20	48.76	98.56	1,600	1,141.960	968.400	1,024.932	43	
	美術・工芸課程	600	516.000	356.800	440.980	500	383.00	220.00	303.15	1,100	840.400	685.800	744.130	20	
経済学部	経済システム課程	700	532.200	416.000	458.410	100	80.00	32.00	60.28	800	588.200	493.000	518.687	126	
	経営・法律課程	700	529.800	438.200	471.785	100	80.00	36.00	61.39	800	596.400	510.400	533.177	79	
医学部	医学科	640	568.180	497.160	534.930	400	336.11	272.84	302.63	1,040	889.000	810.640	837.560	51	
	看護学科	650	551.480	424.560	455.020	260	234.20	181.13	209.50	910	771.950	633.270	664.480	36	
理工学部	数理科学科	900	612.000	488.400	554.527	600	539.40	298.80	383.58	1,500	1,083.000	867.200	938.107	30	
	物理科学科	900	592.600	432.400	526.290	600	459.60	211.20	326.25	1,500	1,008.400	756.800	852.540	40	
	知能情報システム学科	900	643.000	472.800	556.512	600	452.40	288.60	363.19	1,500	1,073.800	861.400	919.702	57	
	機能物質化学科	900	646.000	487.600	543.341	600	522.60	280.20	367.08	1,500	1,075.800	851.600	910.422	81	
	機械システム工学科	900	625.400	472.200	540.654	600	420.60	238.20	321.49	1,500	1,010.000	782.200	862.144	82	
	電気電子工学科	900	644.400	445.400	543.693	600	442.80	225.60	329.34	1,500	1,052.200	783.400	873.029	84	
	都市工学科	900	621.800	462.600	520.493	600	432.60	253.20	327.01	1,500	991.400	790.800	847.501	75	
農学部	応用生物科学科	600	436.300	325.350	401.892	400	283.00	161.50	223.61	1,000	706.000	581.850	625.502	32	
	生物環境科学科	600	447.750	334.750	385.475	400	302.50	144.00	209.93	1,000	707.150	546.250	595.400	40	
	生命機能科学科	600	476.550	366.150	408.246	400	310.00	182.00	247.90	1,000	749.550	605.400	656.146	35	

※ 合格者が10人未満の場合は、個人成績が特定されるため、最高点・最低点・平均点を公表していません。

[ 第 6 表 - 3 ]

平成 23 年度学部別最高点・最低点・平均点 [後期]・[受験者]

学部	学科・課程, 選修		センター試験				個別試験				合計				受験者数
			満点	最高点	最低点	平均点	満点	最高点	最低点	平均点	満点	最高点	最低点	平均点	
文化教育学部	学校教育課程	教育学・教育心理学選修	1,000	784.200	560.200	646.812	200	138.00	98.00	121.41	1,200	912.200	681.400	768.224	17
		障害児教育選修	1,000	699.400	460.600	625.300	200	138.00	98.00	120.62	1,200	831.400	592.600	745.915	26
		教科教育選修	1,000	815.600	411.400	649.670	200	178.00	94.00	142.51	1,200	979.600	513.400	792.181	43
		理科選修	925	637.500	535.500	597.063	100	71.00	19.00	47.44	1,025	692.000	588.500	644.500	16
		数学選修	1,100	—————	—————	—————	200	—————	—————	—————	1,300	—————	—————	—————	5
		音楽選修	700	449.000	310.750	396.159	500	387.00	195.00	308.09	1,200	774.750	574.500	704.250	11
	国際文化課程	1,200	959.100	526.600	767.308	300	240.00	168.00	203.00	1,500	1,172.100	715.600	970.308	51	
	人間環境課程	1,400	1,116.400	733.400	939.813	200	148.00	90.00	129.87	1,600	1,242.400	841.400	1,069.680	30	
	美術・工芸課程	600	475.800	229.000	336.297	600	474.00	120.00	333.10	1,200	857.800	459.400	669.394	31	
経済学部	経済システム課程	700	540.400	240.400	426.561	100	83.00	29.00	59.38	800	611.400	270.400	485.938	77	
	経営・法律課程	700	545.800	233.000	461.410	100	87.00	24.00	58.93	800	623.800	271.000	520.337	83	
医学部	医学科	640	—————	—————	—————	280	—————	—————	—————	920	812.700	401.140	681.450	156	
	看護学科	590	—————	—————	—————	280	—————	—————	—————	870	722.280	389.480	567.960	22	
理工学部	数理科学科	1,000	791.750	318.250	643.764	—————	—————	—————	—————	1,000	791.750	318.250	643.764	18	
	物理科学科	1,000	806.250	340.250	594.707	—————	—————	—————	—————	1,000	806.250	340.250	594.707	47	
	知能情報システム学科	1,000	787.250	218.250	638.058	—————	—————	—————	—————	1,000	787.250	218.250	638.058	26	
	機能物質化学科	1,000	780.750	351.500	631.525	—————	—————	—————	—————	1,000	780.750	351.500	631.525	59	
	機械システム工学科	1,000	816.250	418.500	636.026	—————	—————	—————	—————	1,000	816.250	418.500	636.026	38	
	電気電子工学科	1,000	787.750	366.750	660.530	—————	—————	—————	—————	1,000	787.750	366.750	660.530	50	
	都市工学科	1,000	733.250	418.750	629.072	—————	—————	—————	—————	1,000	733.250	418.750	629.072	66	
農学部	応用生物科学科	550	441.600	225.500	346.012	200	118.00	0.00	55.86	750	539.500	250.600	401.869	49	
	生物環境科学科	550	437.200	131.100	316.295	200	120.00	0.00	43.52	750	547.200	132.100	359.812	58	
	生命機能科学科	550	432.400	186.500	348.827	200	158.00	5.00	68.67	750	576.200	191.500	417.494	48	

※ 受験者が10人未満の場合は、個人成績が特定されるため、最高点・最低点・平均点を公表していません。

※ 医学部については、センター試験及び個別試験の最高点・最低点・平均点を公表していません。

※ 理工学部については、個別試験を行っていないため表示していません。

[ 第 6 表 - 4 ] 平成 23 年度学部別最高点・最低点・平均点 [後期]・[合格者]

学部	学科・課程, 選修		センター試験				個別試験				合計				合格者数
			満点	最高点	最低点	平均点	満点	最高点	最低点	平均点	満点	最高点	最低点	平均点	
文化教育学部	学校教育課程	教育学・教育心理学選修	1,000	—	—	—	200	—	—	—	1,200	—	—	—	6
		障害児教育選修	1,000	—	—	—	200	—	—	—	1,200	—	—	—	3
		教科教育選修	1,000	—	—	—	200	—	—	—	1,200	—	—	—	8
		理科選修	925	—	—	—	100	—	—	—	1,025	—	—	—	2
		数学選修	1,100	—	—	—	200	—	—	—	1,300	—	—	—	2
		音楽選修	700	—	—	—	500	—	—	—	1,200	—	—	—	3
	国際文化課程	1,200	959.100	796.800	883.594	300	240.00	174.00	207.33	1,500	1,172.100	1,024.800	1,090.928	18	
	人間環境課程	1,400	1,116.400	956.000	1,008.077	200	146.00	116.00	134.77	1,600	1,242.400	1,098.000	1,142.846	13	
	美術・工芸課程	600	—	—	—	600	—	—	—	1,200	—	—	—	7	
経済学部	経済システム課程	700	540.400	424.600	484.940	100	83.00	34.00	60.96	800	611.400	504.600	545.900	50	
	経営・法律課程	700	545.800	470.000	504.645	100	87.00	33.00	64.78	800	623.800	545.000	569.420	40	
医学部	医学科	640	—	—	—	280	—	—	—	920	812.700	752.040	781.030	20	
	看護学科	590	—	—	—	280	—	—	—	870	—	—	—	6	
理工学部	数理科学科	1,000	—	—	—	—	—	—	—	1,000	—	—	—	6	
	物理科学科	1,000	—	—	—	—	—	—	—	1,000	—	—	—	8	
	知能情報システム学科	1,000	787.250	707.500	739.700	—	—	—	—	1,000	787.250	707.500	739.700	10	
	機能物質化学科	1,000	780.750	712.250	730.969	—	—	—	—	1,000	780.750	712.250	730.969	16	
	機械システム工学科	1,000	816.250	688.000	716.294	—	—	—	—	1,000	816.250	688.000	716.294	17	
	電気電子工学科	1,000	787.750	695.000	718.779	—	—	—	—	1,000	787.750	695.000	718.779	17	
	都市工学科	1,000	733.250	686.500	702.833	—	—	—	—	1,000	733.250	686.500	702.833	15	
農学部	応用生物科学科	550	441.600	372.900	411.208	200	118.00	55.00	94.00	750	539.500	489.100	505.208	12	
	生物環境科学科	550	437.200	366.500	400.544	200	120.00	61.00	96.63	750	547.200	482.500	497.169	16	
	生命機能科学科	550	—	—	—	200	—	—	—	750	—	—	—	9	

※ 合格者が10人未満の場合は、個人成績が特定されるため、最高点・最低点・平均点を公表していません。

※ 医学部については、センター試験及び個別試験の最高点・最低点・平均点を公表していません。

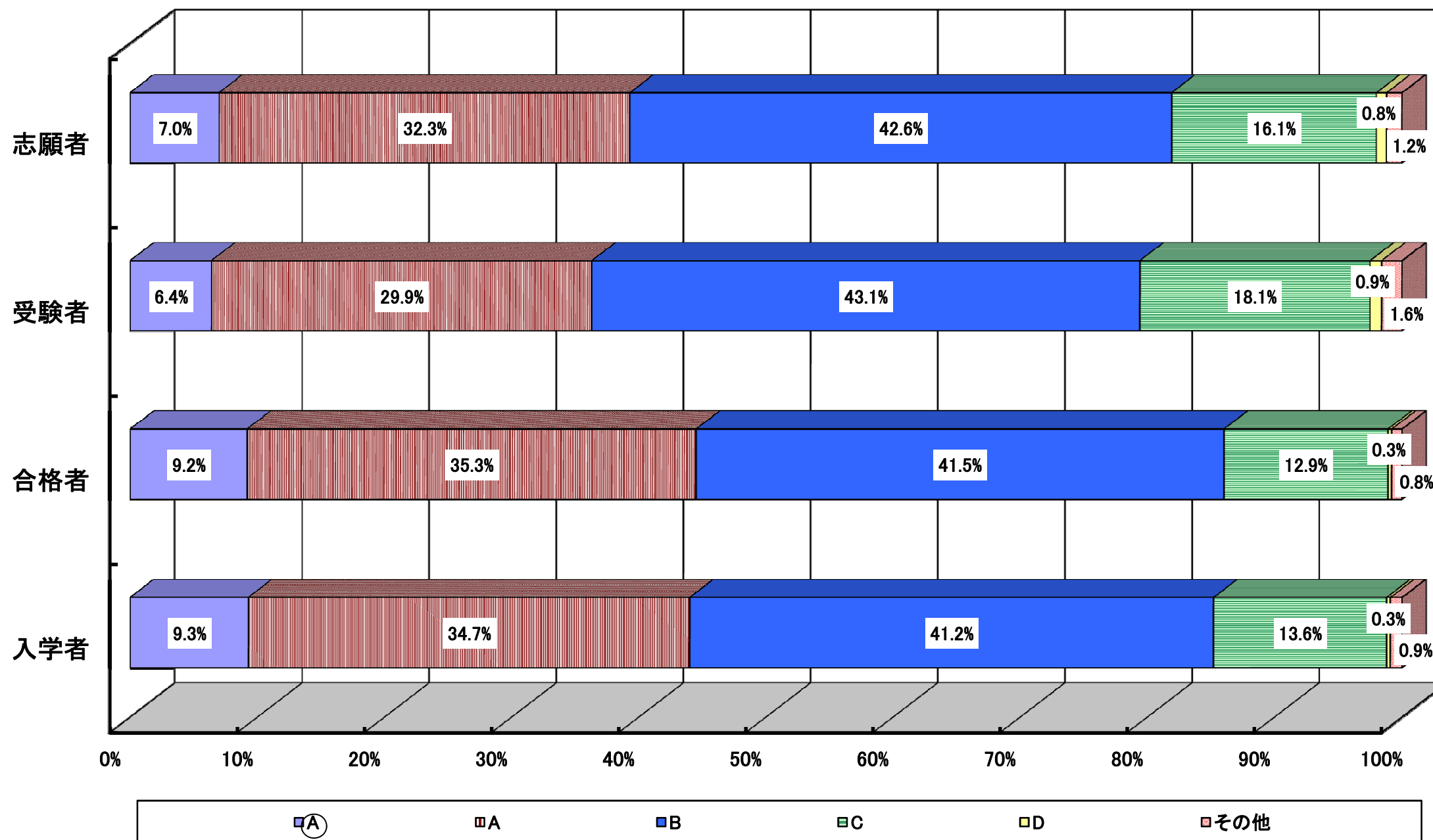
※ 理工学部については、個別試験を行っていないため表示していません。

[ 第 7 表 ]

## 平成23 年度調査書概評段階別状況

学 部	①	A	B	C	D	その他	計	
文化教育学部	志願者	53	372	483	169	10	9	1,096
	受験者	39	257	345	131	8	7	787
	合格者	28	98	117	28	3	2	276
	入学者	24	87	107	28	3	2	251
経済学部	志願者	48	338	426	148	6	7	973
	受験者	30	216	276	110	5	6	643
	合格者	24	141	157	36	0	1	359
	入学者	21	109	118	29	0	1	278
医学部	志願者	171	394	240	47	2	34	888
	受験者	111	263	188	43	1	40	646
	合格者	51	87	28	0	0	6	172
	入学者	49	84	27	0	0	6	166
理工学部	志願者	50	399	787	380	15	11	1,642
	受験者	31	279	600	328	15	7	1,260
	合格者	21	163	266	128	1	2	581
	入学者	16	137	242	121	1	2	519
農学部	志願者	45	187	293	97	7	2	631
	受験者	35	131	242	83	6	1	498
	合格者	21	63	80	10	0	1	175
	入学者	17	59	70	9	0	1	156
全 体	志願者	367	1,690	2,229	841	40	63	5,230
	受験者	246	1,146	1,651	695	35	61	3,834
	合格者	145	552	648	202	4	12	1,563
	入学者	127	476	564	187	4	12	1,370

(第7表—第1図) 平成23年度調査書概評段階別状況の分布



[ 第 8 表 ]

過 去 5 ヶ 年 の 志 願 者 数 等 状 況

区 分	日程等	平成19年度		平成20年度		平成21年度		平成22年度		平成23年度	
定 員(A)	推 薦	183	1,305	208	1,365	213	1,370	216	1,376	221	1,376
	前 期	836		876		876		878		874	
	後 期	286		281		281		282		281	
志 願 者(B)	推 薦	539	5,124	608	6,096	594	5,682	601	5,211	630	5,230
	前 期	2,366		2,777		2,967		2,414		2,277	
	後 期	2,219		2,717		2,121		2,196		2,323	
倍 率(B/A)	推 薦	2.9	3.9	2.9	4.5	2.8	4.1	2.8	3.8	2.9	3.8
	前 期	2.8		3.2		3.4		2.7		2.6	
	後 期	7.8		9.7		7.5		7.8		8.3	
受 験 者(C)	推 薦	509	3,765	587	4,540	558	4,378	572	3,870	604	3,834
	前 期	2,285		2,686		2,863		2,332		2,203	
	後 期	971		1,267		957		966		1,027	
倍 率(C/A)	推 薦	2.8	2.9	2.8	3.3	2.6	3.2	2.6	2.8	2.7	2.8
	前 期	2.7		3.1		3.3		2.7		2.5	
	後 期	3.4		4.5		3.4		3.4		3.7	
欠 席 者(D)	推 薦	30	1,359	21	1,562	36	1,304	29	1,341	26	1,396
	前 期	81		91		104		82		74	
	後 期	1,248		1,450		1,164		1,230		1,296	
欠 席 率(D/B)	推 薦	5.6	26.5	3.5	25.6	6.1	22.9	4.8	25.7	4.1	26.7
	前 期	3.4		3.3		3.5		3.4		3.2	
	後 期	56.2		53.4		54.9		56.0		55.8	
合 格 者(E) (追加合格)	推 薦	214	1,652	232	1,616	228	1,630	235	1,603	235	1,563
	前 期	1,062		1,054		1,041		1,023		1,024	
	後 期	376		(1)		330		(3)		361	
倍 率(C/E)	推 薦	2.4	2.3	2.5	2.8	2.4	2.7	2.4	2.4	2.6	2.5
	前 期	2.2		2.5		2.8		2.3		2.2	
	後 期	2.6		3.8		2.7		2.8		3.4	
入 学 者(F) (追加合格)	推 薦	213	1,393	232	1,415	228	1,382	234	1,374	235	1,370
	前 期	921		953		910		920		925	
	後 期	259		(1)		230		(2)		244	
辞 退 者(G)	推 薦	1	259	0	201	0	248	1	229	0	193
	前 期	141		101		131		103		99	
	後 期	117		100		117		125		94	
辞 退 率(G/E)	推 薦	0.5	15.7	0.0	12.4	0.0	15.2	0.4	14.3	0.0	12.3
	前 期	13.3		9.6		12.6		10.1		9.7	
	後 期	31.1		30.3		32.4		36.2		30.9	

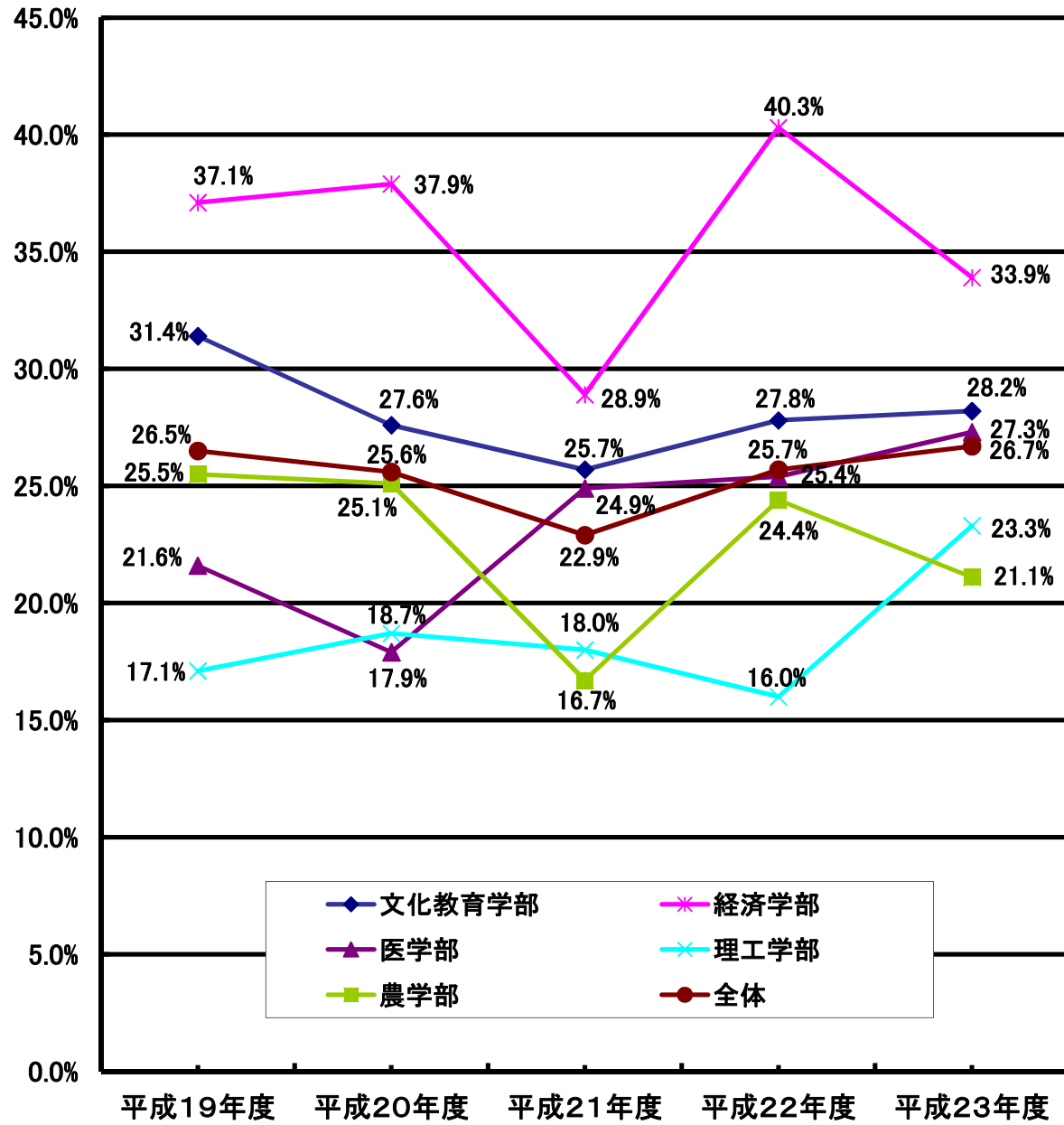
備 考 1 ( )内は、追加合格者で内数です。

2 推薦には、AO入試、推薦入試、佐賀県推薦入学特別入試、帰国子女特別入試及び社会人特別入試を含みます。

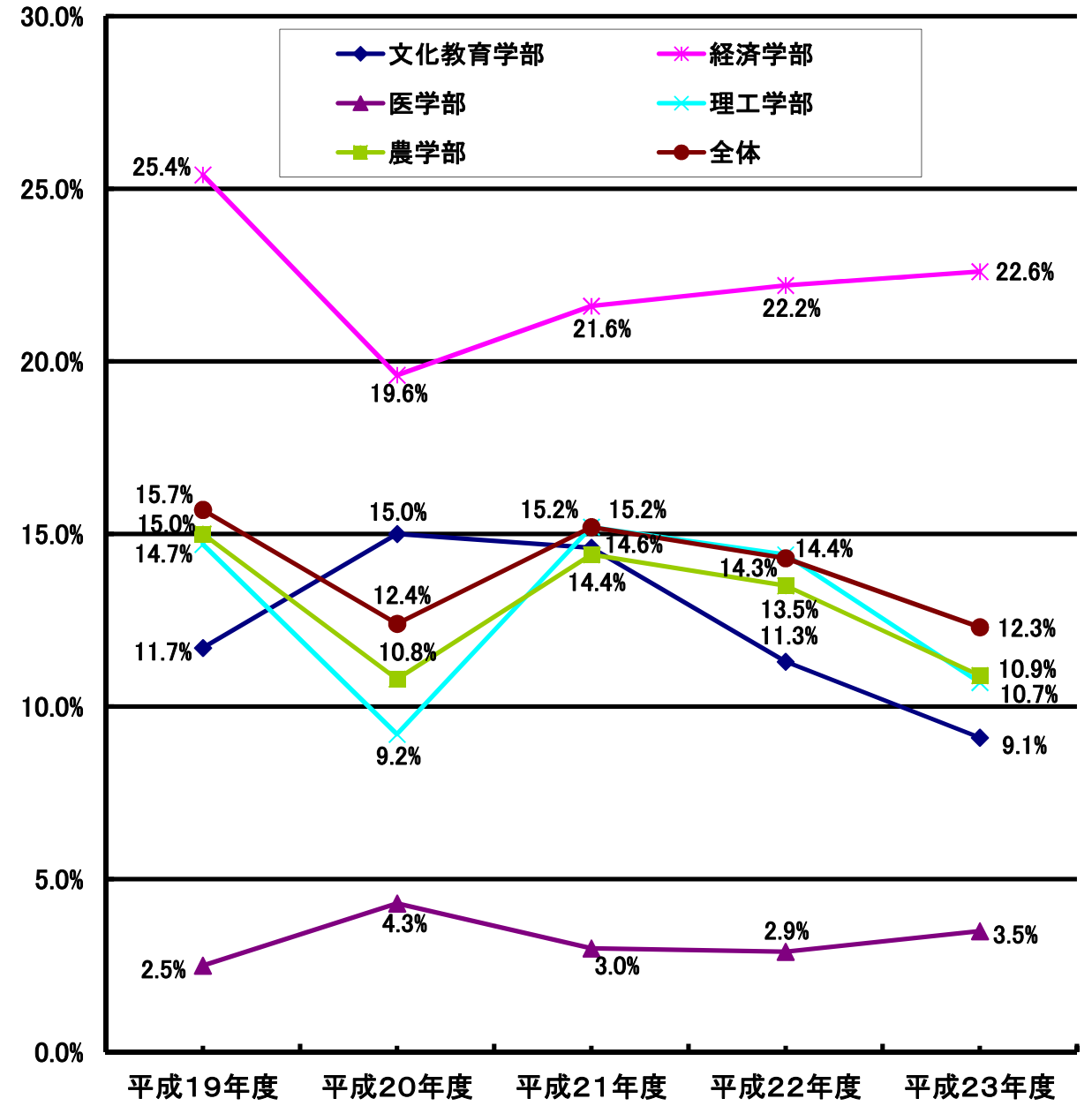
3 志願者には佐賀県推薦入学特別入試の佐賀県による1次選考志願者を含みます。

4 欠席者には、第1次選考不合格者を含みます。

(第8表—第1図) 過去5ヶ年の学部別欠席率の推移



(第8表—第2図) 過去5ヶ年の学部別入学辞退率の推移



[ 第 9 表 ]

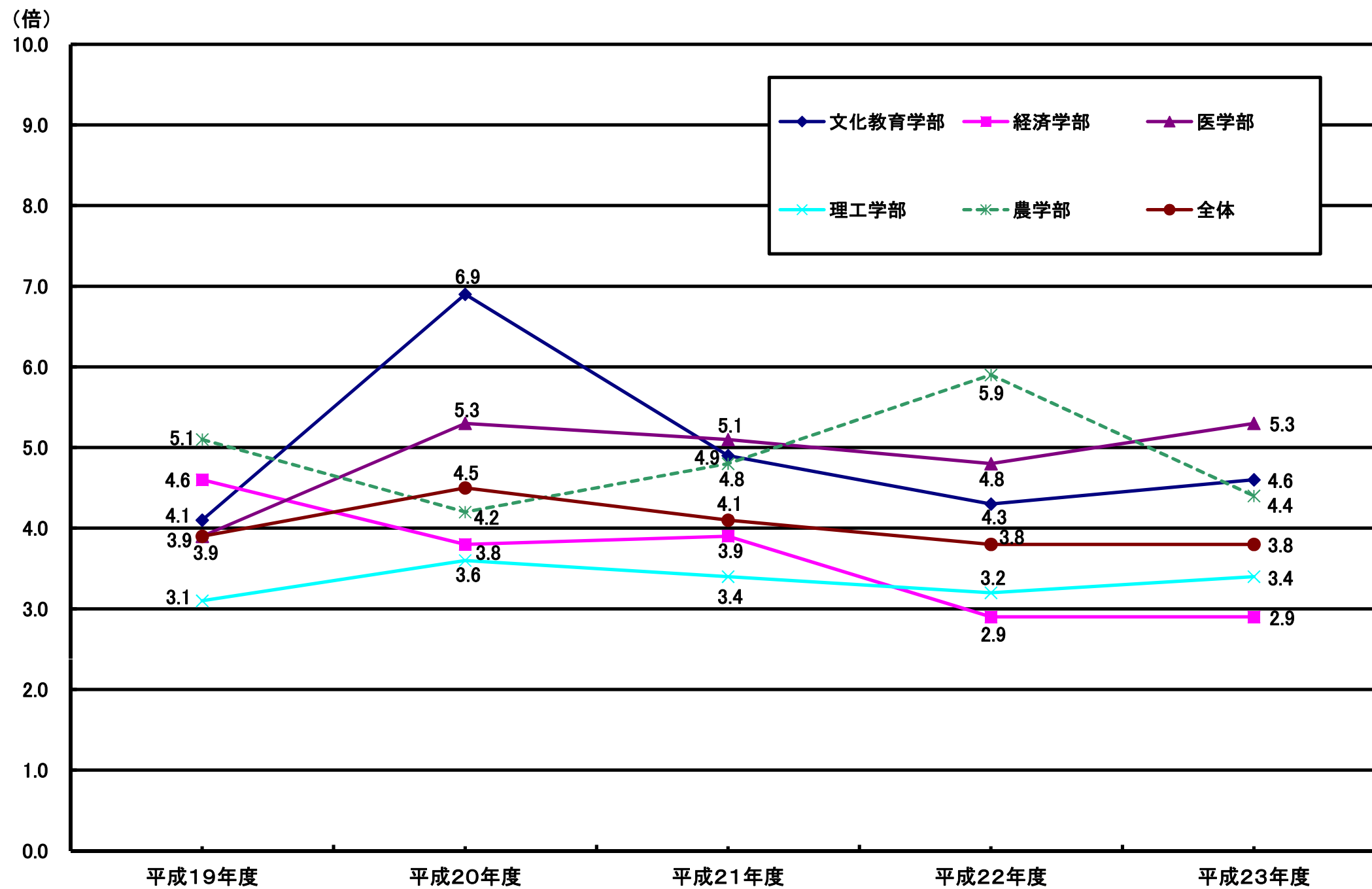
# 過去5ヶ年の学部別志願者倍率

倍率＝志願者／定員

学部	課程・学科，選修	平成19年度					平成20年度					平成21年度					平成22年度					平成23年度				
		定員	志願者	合格者	入学者	倍率	定員	志願者	合格者	入学者	倍率	定員	志願者	合格者	入学者	倍率	定員	志願者	合格者	入学者	倍率	定員	志願者	合格者	入学者	倍率
文化教育学部	教育学・教育心理学選修	20	150	26	24	7.5	20	81	25	22	4.1	20	80	27	21	4.0	20	103	24	22	5.2	20	81	24	19	4.1
	障害児教育選修	9	26	14	12	2.9	9	53	13	12	5.9	9	38	12	11	4.2	9	94	12	10	10.4	9	69	11	10	7.7
	教科教育選修	42	242	45	43	5.8	42	156	48	45	3.7	42	198	46	43	4.7	42	135	47	45	3.2	42	222	44	43	5.3
	理科選修	7	24	9	8	3.4	7	32	9	9	4.6	7	51	9	8	7.3	7	23	8	8	3.3	7	48	8	7	6.9
	数学選修	7	21	8	8	3.0	7	44	9	7	6.3	7	40	8	7	5.7	7	57	9	8	8.1	7	31	9	9	4.4
	音楽選修	5	12	6	5	2.4	5	67	7	7	13.4	5	35	6	5	7.0	5	29	7	7	5.8	5	32	6	6	6.4
	国際文化課程	60	229	76	61	3.8	60	437	76	61	7.3	60	289	78	60	4.8	60	188	73	60	3.1	60	270	73	61	4.5
	人間環境課程	60	169	74	64	2.8	60	621	79	60	10.4	60	285	76	65	4.8	60	288	73	61	4.8	60	179	70	65	3.0
	美術・工芸課程	30	118	33	32	3.9	30	154	35	33	5.1	30	158	33	32	5.3	30	124	31	31	4.1	30	164	31	31	5.5
小計	240	991	291	257	4.1	240	1,645	301	256	6.9	240	1,174	295	252	4.9	240	1,041	284	252	4.3	240	1,096	276	251	4.6	
経済学部	経済システム課程	140	618	208	155	4.4	140	618	195	156	4.4	140	637	194	149	4.6	140	522	186	146	3.7	140	496	195	141	3.5
	経営・法律課程	135	642	202	151	4.8	135	651	188	152	4.8	135	682	176	141	5.1	135	459	175	135	3.4	135	477	164	137	3.5
	小計	275	1,260	410	306	4.6	275	1,269	383	308	4.6	275	1,319	370	290	4.8	275	981	361	281	3.6	275	973	359	278	3.5
医学部	医学科	95	455	96	95	4.8	95	512	97	95	5.4	100	564	102	100	5.6	106	551	109	106	5.2	106	682	107	106	6.4
	看護学科	60	155	63	60	2.6	60	315	65	60	5.3	60	247	63	60	4.1	60	243	62	60	4.1	60	206	65	60	3.4
	小計	155	610	159	155	3.9	155	827	162	155	5.3	160	811	165	160	5.1	166	794	171	166	4.8	166	888	172	166	5.3
理工学部	数理科学科	30	104	37	33	3.5	30	107	34	30	3.6	30	98	38	31	3.3	30	95	40	30	3.2	30	106	36	33	3.5
	物理科学科	40	100	54	48	2.5	40	143	50	48	3.6	40	126	49	42	3.2	40	142	54	40	3.6	40	141	48	41	3.5
	知能情報システム学科	60	180	74	65	3.0	60	244	71	65	4.1	60	262	75	61	4.4	60	227	74	67	3.8	60	215	70	66	3.6
	機能物質化学科	90	258	120	99	2.9	90	399	116	103	4.4	90	322	109	98	3.6	90	268	121	98	3.0	90	334	109	97	3.7
	機械システム工学科	90	291	106	90	3.2	90	297	103	93	3.3	90	272	119	97	3.0	90	241	107	97	2.7	90	235	104	91	2.6
	電気電子工学科	90	294	110	94	3.3	90	280	104	94	3.1	90	312	114	99	3.5	90	315	106	97	3.5	90	271	105	94	3.0
	都市工学科	90	303	111	93	3.4	90	289	107	98	3.2	90	296	109	92	3.3	90	256	107	92	2.8	90	340	109	97	3.8
小計	490	1,530	612	522	3.1	490	1,759	585	531	3.6	490	1,688	613	520	3.4	490	1,544	609	521	3.2	490	1,642	581	519	3.4	
農学部	応用生物科学科	45	210	57	51	4.7	45	190	57	48	4.2	45	213	63	47	4.7	45	298	57	50	6.6	45	209	54	48	4.6
	生物環境科学科	60	305	76	60	5.1	60	252	81	73	4.2	60	270	76	69	4.5	60	283	74	61	4.7	60	196	71	65	3.3
	生命機能科学科	40	218	47	42	5.5	40	160	47	44	4.0	40	207	48	44	5.2	40	270	47	43	6.8	40	226	50	43	5.7
	小計	145	733	180	153	5.1	145	602	185	165	4.2	145	690	187	160	4.8	145	851	178	154	5.9	145	631	175	156	4.4
合計	1,305	5,124	1,652	1,393	3.9	1,305	6,102	1,616	1,415	4.7	1,310	5,682	1,630	1,382	4.3	1,316	5,211	1,603	1,374	4.0	1,316	5,230	1,563	1,370	4.0	



(第9表—第1図)過去5ヶ年の学部別志願者倍率の推移



[ 第 10 表 ]

過去5ヶ年の大学入試センター試験状況

年度	試験場	志願者数	受験者数	欠席者数	受験率
19	佐賀大学本庄地区試験場	3,322	3,178	144	95.67%
	佐賀大学鍋島地区試験場	730	689	41	94.38%
	佐賀県計	4,052	3,867	185	95.43%
	全国計	553,352	511,272	42,080	92.40%
20	佐賀大学本庄地区試験場	3,235	3,108	127	96.07%
	佐賀大学鍋島地区試験場	720	684	36	95.00%
	佐賀県計	3,955	3,792	163	95.88%
	全国計	543,385	504,387	38,998	92.82%
21	佐賀大学本庄地区試験場	2,867	2,778	89	96.90%
	佐賀大学鍋島地区試験場	725	697	28	96.14%
	佐賀女子短期大学試験場	510	486	24	95.29%
	佐賀県計	4,102	3,961	141	96.56%
	全国計	543,981	507,621	36,360	93.32%
22	佐賀大学本庄地区試験場	3,353	3,255	98	97.08%
	佐賀大学鍋島地区試験場	725	694	31	95.72%
	佐賀県計	4,078	3,949	129	96.84%
	全国計	553,368	520,600	32,768	94.08%
23	佐賀大学本庄地区試験場	3,278	3,136	142	95.67%
	佐賀大学鍋島地区試験場	725	707	18	97.52%
	佐賀県計	4,003	3,843	160	96.00%
	全国計	558,984	527,793	31,191	94.42%

[ 第 11 表 ]

## 過去3ヶ年の私費外国人留学生入試状況

学部	学科・課程, 選修		平成21年度					平成22年度					平成23年度				
			募集人員	志願者数	受験者数	合格者数	入学者数	募集人員	志願者数	受験者数	合格者数	入学者数	募集人員	志願者数	受験者数	合格者数	入学者数
文化教育学部	学校教育課程	教育学・教育心理学選修	若干人	2	2	1	0	若干人	1	1	1	1	若干人	1	1	1	1
		障害児教育選修	若干人	0	0	0	0	若干人	0	0	0	0	若干人	0	0	0	0
		教科教育選修	若干人	2	2	0	0	若干人	0	0	0	0	若干人	0	0	0	0
		理科選修	若干人	0	0	0	0	若干人	0	0	0	0	若干人	0	0	0	0
		数学選修	若干人	0	0	0	0	若干人	0	0	0	0	若干人	0	0	0	0
		音楽選修	若干人	0	0	0	0	若干人	0	0	0	0	若干人	0	0	0	0
	国際文化課程	若干人	4	4	3	2	若干人	1	1	0	0	若干人	2 (1)	2 (1)	2 (1)	1 (1)	
	人間環境課程	若干人	4	4	3	0	若干人	0	0	0	0	若干人	2	2	2	0	
	美術・工芸課程	若干人	0	0	0	0	若干人	1	1	1	1	若干人	0	0	0	0	
	小 計			12 (0)	12 (0)	7 (0)	2 (0)		3 (0)	3 (0)	2 (0)	2 (0)		5 (1)	5 (1)	5 (1)	2 (1)
経済学部	経済システム課程		若干人	12	12	5	3	若干人	20	19	5	1	若干人	18	18	2	1
	経営・法律課程		若干人	28	27	8	3	若干人	23	21	7	3	若干人	39	38	12	9
	小 計			40 (0)	39 (0)	13 (0)	6 (0)		43 (0)	40 (0)	12 (0)	4 (0)		57 (0)	56 (0)	14 (0)	10 (0)
医学部	医学科		若干人	0	0	0	0	若干人	0	0	0	0	若干人	0	0	0	0
	小 計			0 (0)	0 (0)	0 (0)	0 (0)		0 (0)	0 (0)	0 (0)	0 (0)		0 (0)	0 (0)	0 (0)	0 (0)
理工学部	数理科学科		若干人	0	0	0	0	若干人	0	0	0	0	若干人	0	0	0	0
	物理科学科		若干人	0	0	0	0	若干人	0	0	0	0	若干人	0	0	0	0
	知能情報システム学科		若干人	3	3	1	0	若干人	2	2	1	1	若干人	0	0	0	0
	機能物質化学科		若干人	1	1	0	0	若干人	2	2	2	0	若干人	5	5	2	1
	機械システム工学科		若干人	6 (1)	6 (1)	4 (1)	3 (1)	若干人	5 (1)	5 (1)	2 (1)	2 (1)	若干人	6 (1)	6 (1)	2 (1)	1 (1)
	電気電子工学科		若干人	4 (1)	4 (1)	3 (1)	1 (1)	若干人	3	3	1	1	若干人	9 (1)	9 (1)	3 (1)	1 (1)
	都市工学科		若干人	5	5	1	1	若干人	8	8	3	1	若干人	7	7	3	1
小 計			19 (2)	19 (2)	9 (2)	5 (2)		20 (1)	20 (1)	9 (1)	5 (1)		27 (2)	27 (2)	10 (2)	4 (2)	
農学部	応用生物科学科		若干人	0	0	0	0	若干人	3	3	0	0	若干人	2	2	1	1
	生物環境科学科		若干人	4	4	1	0	若干人	3	3	1	1	若干人	4	4	0	0
	生命機能科学科		若干人	0	0	0	0	若干人	3	3	2	0	若干人	6	6	1	0
	小 計			4 (0)	4 (0)	1 (0)	0 (0)		9 (0)	9 (0)	3 (0)	1 (0)		12 (0)	12 (0)	2 (0)	1 (0)
合 計				75 (2)	74 (2)	30 (2)	13 (2)		75 (1)	72 (1)	26 (1)	12 (1)		101 (3)	100 (3)	31 (3)	17 (3)

( )は、内数でマレーシア政府派遣留学生の数です。

[ 第 12 表 ]

平成 23 年度 編 入 学 試 験 状 況

学 部	課程・学科, 選修		募集 定員	志 願 者 数				受 験 者 数				合 格 者 数				入 学 者 数			
				高専	短大	その他	計	高専	短大	その他	計	高専	短大	その他	計	高専	短大	その他	計
文化教育学部	推薦	国際文化課程	日本・アジア文化選修	0	4	0	4	0	4	0	4	0	1	0	1	0	1	0	1
			欧米文化選修	0	2	0	2	0	1	0	1	0	1	0	1	0	1	0	1
		人間環境課程	生活・環境・技術選修	0	2	0	2	0	2	0	2	0	1	0	1	0	1	0	1
			健康福祉・スポーツ選修	0	2	0	2	0	2	0	2	0	0	0	0	0	0	0	0
		小 計		4	0	10	0	10	0	9	0	9	0	3	0	3	0	3	0
	一般入試	国際文化課程	日本・アジア文化選修	0	15	2	17	0	14	2	16	0	2	1	3	0	2	1	3
			欧米文化選修	1	15	2	18	1	15	2	18	0	3	0	3	0	2	0	2
		人間環境課程	生活・環境・技術選修	0	7	0	7	0	6	0	6	0	3	0	3	0	3	0	3
			健康福祉・スポーツ選修	0	11	2	13	0	11	2	13	0	1	1	2	0	1	1	2
		美術・工芸課程	美術・工芸選修	0	8	5	13	0	8	4	12	0	1	3	4	0	1	3	4
小 計		16	1	56	11	68	1	54	10	65	0	10	5	15	0	9	5	14	
合 計		20	1	66	11	78	1	63	10	74	0	13	5	18	0	12	5	17	
医学部	一般入試	看護学科	10	0	1	19	20		19	19	0	0	10	10	0	0	8	8	
		小 計	10	0	1	19	20	0	0	19	19	0	0	10	10	0	0	8	8
	合 計		10	0	1	19	20	0	0	19	19	0	0	10	10	0	0	8	8
理工学部	推薦	数理科学科	0	0	0	0	0	0	0	0	0	0	0	0	0	0	0	0	
		物理科学科	0	0	0	0	0	0	0	0	0	0	0	0	0	0	0	0	
		知能情報システム学科	1	0	0	1	1	0	0	1	1	0	0	1	1	0	0	1	
		機能物質化学科	0	0	0	0	0	0	0	0	0	0	0	0	0	0	0	0	
		機械システム工学科	1	0	0	1	0	0	0	0	0	0	0	0	0	0	0	0	
		電気電子工学科	1	0	0	1	1	0	0	1	1	0	0	1	1	0	0	1	
		都市工学科	1	0	0	1	1	0	0	1	1	0	0	1	1	0	0	1	
		小 計		8	4	0	0	4	3	0	0	3	3	0	0	3	3	0	0
	一般入試	数理科学科	0	0	3	3	0	0	3	3	0	0	2	2	0	0	2	2	
		物理科学科	0	0	0	0	0	0	0	0	0	0	0	0	0	0	0	0	
		知能情報システム学科	0	0	0	0	0	0	0	0	0	0	0	0	0	0	0	0	
		機能物質化学科	1	0	0	1	1	0	0	1	1	0	0	1	0	0	0	0	
		機械システム工学科	4	0	1	5	3	0	1	4	3	0	1	4	1	0	1	2	
		電気電子工学科	5	0	1	6	4	0	1	5	1	0	0	1	1	0	0	1	
		都市工学科	0	0	0	0	0	0	0	0	0	0	0	0	0	0	0	0	
小 計		12	10	0	5	15	8	0	5	13	5	0	3	8	2	0	3	5	
外国人留学生特別入試	知能情報システム学科	若干人	0	0	0	0	0	0	0	0	0	0	0	0	0	0	0		
	機能物質化学科	若干人	0	0	0	0	0	0	0	0	0	0	0	0	0	0	0		
	機械システム工学科	若干人	0	0	0	0	0	0	0	0	0	0	0	0	0	0	0		
	電気電子工学科	若干人	0	0	0	0	0	0	0	0	0	0	0	0	0	0	0		
	都市工学科	若干人	0	0	0	0	0	0	0	0	0	0	0	0	0	0	0		
小 計			0	0	0	0	0	0	0	0	0	0	0	0	0	0	0		
合 計		20	14	0	5	19	11	0	5	16	8	0	3	11	5	0	3	8	
農学部	応用生物科学科	10	6	4	2	12	5	4	2	11	4	0	0	4	3	0	0	3	
	生物環境科学科	10	2	10	3	15	2	10	3	15	1	2	1	4	1	1	0	2	
	生命機能科学科	10	3	3	0	6	3	2	0	5	2	1	0	3	2	1	0	3	
	合 計		10	11	17	5	33	10	16	5	31	7	3	1	11	6	2	0	8
総 合 計		60	26	84	40	150	22	79	39	140	15	16	19	50	11	14	16	41	

[ 第 13 表 ]

平成 23 年度大学院試験状況

研究科	専攻	募集人員				志願者数				受験者数				合格者数				入学者数			
		一般	社会人	外国人	計	一般	社会人	外国人	計	一般	社会人	外国人	計	一般	社会人	外国人	計	一般	社会人	外国人	計
教育学研究科	学校教育専攻	5	*若干人	1	6	5	3	2	10	5	3	2	10	3	3	1	7	2	3	1	6
	教科教育専攻	30	*若干人	3	33	26	4	11	41	26	4	10	40	21	4	9	34	18	4	9	31
	計	35		4	39	31	7	13	51	31	7	12	50	24	7	10	41	20	7	10	37
経済学研究科	金融・経済政策専攻	3	若干人	1	4	1	0	7	8	1	0	6	7	0	0	3	3	0	0	3	3
	企業経営専攻	3	若干人	1	4	4	1	7	12	3	1	5	9	1	1	3	5	1	1	3	5
	計	6		2	8	5	1	14	20	4	1	11	16	1	1	6	8	1	1	6	8
医学系研究科 (修士課程)	医科学専攻	15	若干人	—	15	13	10	—	23	13	10	—	23	13	9	—	22	10	9	—	19
	看護学専攻	16	若干人	—	16	3	15	—	18	3	14	—	17	3	14	—	17	3	13	—	16
	計	31		—	31	16	25	—	41	16	24	—	40	16	23	—	39	13	22	—	35
医学系研究科 (博士課程)	医科学専攻	30	若干人	—	30	12	16	—	28	12	16	—	28	12	15	—	27	12	15	—	27
	計	30		—	30	12	16	—	28	12	16	—	28	12	15	—	27	12	15	—	27
工学系研究科 (博士前期)	数理科学専攻	9	若干人	若干人	9	14	0	0	14	14	0	0	14	12	0	0	12	10	0	0	10
	物理科学専攻	15	若干人	若干人	15	22	0	0	22	22	0	0	22	19	0	0	19	15	0	0	15
	知能情報システム学専攻	16	若干人	若干人	16	23	0	2	25	23	0	2	25	20	0	1	21	19	0	1	20
	循環物質化学専攻	27	若干人	若干人	27	44	0	0	44	39	0	0	39	36	0	0	36	31	0	0	31
	機械システム工学専攻	27	若干人	若干人	27	49	0	1	50	47	0	1	48	37	0	0	37	34	0	0	34
	電気電子工学専攻	27	若干人	若干人	27	38	0	2	40	37	0	2	39	28	0	1	29	28	0	1	29
	都市工学専攻	27	若干人	若干人	27	40	0	0	40	39	0	0	39	32	0	0	32	29	0	0	29
	先端融合工学専攻	36	若干人	若干人	36	43	0	0	43	39	0	0	39	38	0	0	38	37	0	0	37
	計	184			184	273	0	5	278	260	0	5	265	222	0	2	224	203	0	2	205
工学系研究科 (博士後期)	システム創成科学専攻	24	若干人	若干人	24	13	8	5	26	9	8	5	22	9	8	5	22	9	7	5	21
	計	24			24	13	8	5	26	9	8	5	22	9	8	5	22	9	7	5	21
農学研究科	生物資源科学専攻	40	若干人	若干人	40	54	0	5	59	52	0	5	57	48	0	4	52	40	0	2	42
	計	40			40	54	0	5	59	52	0	5	57	48	0	4	52	40	0	2	42
合計		350		6	356	404	57	42	503	384	56	38	478	332	54	27	413	298	52	25	375

\* 教育学研究科の社会人(現職教員)の募集人員は、一般入試募集人員に含む。

[ 第 14 表 ]

平成 23 年度 学部別 志願者 併願大学 一覧 [ 前期 ]

志望学部, 学科・課程, 選修		併願大学名														
		佐賀大学	宮崎大学	大分大学	長崎大学	琉球大学	山口大学	九州工業大学	福岡教育大学	鹿児島大学	島根大学	鳥取大学	岐阜大学	九州大学	徳島大学	北見工業大学
文化教育学部	教育学・教育心理学選修	19	4	1	1				1	2						
	障害児教育選修	15		1	1				2							
	教科教育選修	46	7	6	3				3							
	理科選修	8	2						1			1				
	数学選修	3	1	1					2			1				
	国際文化課程	59	2	3		1	1		2	1				1		
	人間環境課程	20		5		1				1						
	美術・工芸課程	44							3							
小 計	214	16	17	5	2	1		14	4			2	1			
経済学部	経済システム課程	74		21		2			1	1						
	経営・法律課程	75		12	1						1					
	小 計	149		33	1	2			1	1	1					
医学部	医学科	135	5		7	2	1	1		8		7	9	1		
	看護学科	29	7	4			4			1	1	1		1		
	小 計	164	12	4	7	2	5	1		9	1	1	7	9	2	
理工学部	数理科学科	12	7	3	1	2	10	1	2		1	1		1	1	
	物理科学科	21	9		1		2		1		4	1				1
	知能情報システム学科	25	27	13	1	4	2	4		1	2	2			1	2
	機能物質化学科	41	41	5	3	3	3	1	4	2	3	3	1		1	
	機械システム工学科	23	29	10		4	2	8					1		2	2
	電気電子工学科	31	21	4	2	3	1	4		1		2	1		2	2
	都市工学科	25	27	7	2	5		5		1	1	5		1	2	
小 計	178	161	42	10	21	20	23	7	5	11	14	3	2	9	7	
農学部	応用生物科学科	36	5		2	3		2			1					
	生物環境科学科	26	4		3		1		2							
	生命機能科学科	54	4	2	4				1	3	5	1				
	小 計	116	13	2	9	3	1	2	3	3	6	1				
合 計		821	202	98	32	30	27	26	25	22	19	16	12	12	11	7

備 考 1 この一覧表は、佐賀大学前期志願者の後期の志願先（1人に対し3校）をまとめたものである。  
 2 併願大学は、大学入試センター試験参加校だけである。

熊本大学	愛媛大学	山梨大学	広島大学	その他国立大学	国立大学合計	北九州市立大学	下関市立大学	長崎県立大学	熊本県立大学	高知工科大学	岡山県立大学	尾道大学	県立広島大学	福山市立大学	広島市立大学	福岡女子大学	福岡県立大学	その他公立大学	公立大学合計
					28		1	2									2		5
					19				1					1					2
			1	4	70		4	8	3			1		4		2		4	26
1					13		1												1
		1		1	10			2											2
	1				71	1	3	8	4							3		10	29
1				1	29	2	7	12	1			1		1				1	25
				1	48			1	2										5
2	1	1	1	7	288	3	16	33	11			2		6		5	2	20	98
	1			1	101	5	35	12	7			9		2			2	4	76
	1				90	2	21	7	3	1		8		2		2	2	3	51
	2			1	191	7	56	19	10	1		17		4		2	4	7	127
5	1	4	2	8	196													9	9
				1	49			2									3	6	11
5	1	4	2	9	245			2									3	15	20
	1			1	44	1		1		1	1			1					5
				1	41					1									1
					84	12			2	2	7				8			1	32
					111	17		1	1	10	2		1			1	1	3	37
				1	82	6		1	2	4	5			1	1			3	23
				1	75	13				1					2				16
					81	9	1	1	5	3	5		1	1				2	28
	1			4	518	58	1	4	10	22	20		2	3	11	1	1	9	142
				1	50	1				1			5			1		2	10
					36	1	1	1	2				5					2	12
					74	8	1	2	2	1			4			1		1	20
				1	160	10	2	3	4	2			14			2		5	42
7	5	5	3	22	1,402	78	75	61	35	25	20	19	16	13	11	10	10	56	429

		併願大学名													私立大学 合計	併願大学 なし	合計
志望学部, 学科・課程, 選修																	
文化教育学部	学校教育課程	教育学・教育心理学選修														7	40
		障害児教育選修														3	24
		教科教育選修														12	108
		理科選修															14
		数学選修														9	21
	国際文化課程															26	126
	人間環境課程															13	67
	美術・工芸課程															7	63
小計																77	463
経済学部	経済システム課程															74	251
	経営・法律課程															36	177
	小計															110	428
医学部	医学科															33	238
	看護学科															27	87
	小計															60	325
理工学部	数理科学科															20	69
	物理科学科															15	57
	知能情報システム学科															40	156
	機能物質化学科															53	201
	機械システム工学科															40	145
	電気電子工学科															38	129
	都市工学科															40	149
小計																246	906
農学部	応用生物科学科															22	82
	生物環境科学科															15	63
	生命機能科学科															20	114
	小計																57
合計																550	2,381



[ 第 15 表 ]

平成 23 年度 学部別 志願者 併願大学 一覧 [ 後期 ]

志望学部, 学科・課程, 選修		併願大学名															
		佐賀大学	熊本大学	長崎大学	九州大学	鹿児島大学	九州工業大学	広島大学	山口大学	福岡教育大学	宮崎大学	岡山大学	島根大学	大分大学	愛媛大学	静岡大学	
文化教育学部	教育学・教育心理学選修	15	4	2	2	2		2	3	3	2	1	1	2			
	障害児教育選修	18	2	1		2		3	2		6			1	2		
	教科教育選修	43	12	7		2		3	5	15			2	3	2	1	
	理科選修	12	1	3		1			4	7							
	数学選修	1		2		2		1		4							
	音楽選修		3	5					1	3			3		1	1	
	国際文化課程	54	19	2	4	3		7	4	3	1	2			1	1	
	人間環境課程	26	15	8	1	6			2	3		1			2	1	
	美術・工芸課程	44	2	1	1	2					1			1			
小 計	213	58	31	8	20		16	21	38	10	4	6	7	8	4		
経済学部	経済システム課程	83	7	46	7	14	2	5	8	3		2	1	3		1	
	経営・法律課程	69	52	26	15	14		8	11		1	8			1	2	
	小 計	152	59	72	22	28	2	13	19	3	1	10	1	3	1	3	
医学部	医学科	133	13	63	32	7		5	3		6	1	7	10			
	看護学科	29	8	1	14	1		3						1	1		
	小 計	162	21	64	46	8		8	3		6	1	7	11	1		
理工学部	数理科学科	8	11	2	5	1		2	1	3	1						
	物理科学科	31	13		5	6	2	2	1	1	4		1		2	1	
	知能情報システム学科	21	8	3	6	4	9	1	1			1			1		
	機能物質化学科	39	17	6	7	7	7	9	3			2	4			2	
	機械システム工学科	25	16	2	5	5	17	3	1		1	2		1		1	
	電気電子工学科	25	29	12	4	11	30	4	5							2	1
	都市工学科	36	25	21	8	5	10	4	4		1		1	1	2		
小 計	185	119	46	40	39	75	25	16	4	7	5	6	2	9	3		
農学部	応用生物科学科	35	10	2	12	5	1	6	3	1	5	2	1				
	生物環境科学科	37	8	4	14	14		4	2		1	1	3			1	
	生命機能科学科	37	9	3	17	5		3	6			3		1		1	
	小 計	109	27	9	43	24	1	13	11	1	6	6	4	1		2	
合 計	821	284	222	159	119	78	75	70	46	30	26	24	24	19	12		

備考 1 この一覧表は、佐賀大学後期志願者の前期の志願先（1人に対し3校）をまとめたものである。  
 2 併願大学は、大学入試センター試験参加校だけである。

高知大学	香川大学	千葉大学	信州大学	その他国立大学	国立大学合計	下関市立大学	北九州市立大学	兵庫県立大学	岡山県立大学	都留文科大	大阪府立大学	長崎県立大学	奈良県立医科大学	福岡女子大学	首都大学東京	高崎経済大学	岐阜薬科大学	その他公立大学	公立大学合計	
				2	41	2	1													3
		2		2	41		1			1		1						2		5
			1	1	97	3	1			5								2		11
		1	1	5	35	2				1										3
					10				1											1
		1		1	19					1										1
				7	108	1	4			4				3	1			3		16
1	1			8	75	6	1			4	1			1				4		17
				4	56				1										5	6
1	1	4	2	30	482	14	8		2	16	1	1		4	1			16		63
	1	1	2	12	198	34	11	6				8		2		3		6		70
	3	2		8	220	20	12	3		1	2			1	3	3		5		50
	4	3	2	20	418	54	23	9		1	2	8		3	3	6		11		120
6	2		1	22	311						5		9				3	5		22
					58														1	1
6	2		1	22	369						5		9				3	6		23
1				3	38				1		2									3
1			2	9	81	1		1	2					1				1		6
				4	59		1	1	1						1		1			5
				4	107	1		5	3		2	1			1		1	2		16
1				2	82		1	1	3		2							5		12
				7	130		1	1	5		1							2		10
	3		2	13	136	1	4	1	5		1				1			4		17
3	3		4	42	633	3	7	10	20		8	1		1	3		2	14		69
1		2	1	4	91			3										4		7
1		1		3	94	1												1		2
	1			4	90	1		2										3		6
2	1	3	1	11	275	2		5										8		15
12	11	10	10	125	2,177	73	38	24	22	17	16	10	9	8	7	6	5	55		290

併願大学名		私立大学 合 計	併願大学 なし	合 計
志望学部, 学科・課程, 選修				
文化 教育 学部	学校教育学			44
	教育学・教育心理学選修			46
	障害児教育選修			108
	教科教育選修			38
	理科選修			11
	数学選修			21
	音楽選修		1	124
	国際文化課程			92
	人間環境課程			62
美術・工芸課程			546	
小 計		1		
経済 学部	経済システム課程			268
	経営・法律課程			270
	小 計			538
医学 部	医学科			333
	看護学科			59
	小 計			392
理 工 学 部	数理科学科			41
	物理科学科		1	88
	知能情報システム学科		1	65
	機能物質化学科		1	124
	機械システム工学科			94
	電気電子工学科			140
	都市工学科		1	154
小 計		4	706	
農 学 部	応用生物科学科			98
	生物環境科学科		1	97
	生命機能科学科			96
	小 計		1	291
合 計			6	2,081