

平成22年度

入学試験に関する統計

佐賀大学

目 次

[第 1 表]	平成 22 年度学部別状況	1
[第 2 表]	平成 22 年度学科別・日程別状況	2
[第 3 表 - 1]	平成 22 年度推薦入試志願者数等調	3
[第 3 表 - 2]	平成 22 年度佐賀県推薦入学・帰国子女・社会人・AO入試志願者数等調	4
(第1表-第1図)	平成 22 年度学部別入学志願者数	5
(第1表-第2図)	過去5ヶ年の学部別入学志願者数の推移	5
(第2表-第1図)	平成 22 年度学部別男女別状況	6
(第2表-第2図)	過去5ヶ年の女子の推移	6
(第2表-第3図)	過去5ヶ年の学部別女子志願者数の推移	7
[第 4 表]	平成 22 年度高校卒業年別状況	8
(第4表-第1図)	平成 22 年度学部別高校卒業年別分布	9
(第4表-第2図)	過去5ヶ年の現役者の推移	10
[第 5 表]	平成 22 年度出身都道府県別状況	11
(第5表-第1図)	平成 22 年度出身県別分布	12
(第5表-第2図)	過去5ヶ年の九州地区出身者の推移	13
(第5表-第3図)	過去5ヶ年の佐賀県出身者の推移	13
[第 6 表 - 1]	平成 22 年度学部別最高点・最低点・平均点 [前期]・[受験者]	14
[第 6 表 - 2]	平成 22 年度学部別最高点・最低点・平均点 [前期]・[合格者]	15
[第 6 表 - 3]	平成 22 年度学部別最高点・最低点・平均点 [後期]・[受験者]	16
[第 6 表 - 4]	平成 22 年度学部別最高点・最低点・平均点 [後期]・[合格者]	17
[第 7 表]	平成 22 年度調査書概評段階別状況	18
(第7表-第1図)	平成 22 年度調査書概評段階別状況の分布	19
[第 8 表]	過去5ヶ年の志願者等状況	20
(第8表-第1図)	過去5ヶ年の学部別欠席率の推移	21
(第8表-第2図)	過去5ヶ年の学部別入学辞退率の推移	21
[第 9 表]	過去5ヶ年の学部別志願者倍率	22
(第9表-第1図)	過去5ヶ年の学部別志願者倍率の推移	23
[第 10 表]	過去5ヶ年の大学入試センター試験状況	24
[第 11 表]	過去3ヶ年の私費外国人留学生入試試験状況	25
[第 12 表]	平成 22 年度編入学試験状況	26
[第 13 表]	平成 22 年度大学院試験状況	27
[第 14 表]	平成 22 年度学部別志願者併願大学一覧 [前期]	28
[第 15 表]	平成 22 年度学部別志願者併願大学一覧 [後期]	31

[第 1 表]

平成 22 年度 学部別 状況

学部 試験種別	文化教育学部					経済学部				医学部						理工学部					農学部					合計										
	A	O	推薦	前期	後期	小計	推薦	前期	後期	小計	推薦	県推薦	社会人	帰国子女	前期	後期	小計	推薦	帰国子女	前期	後期	小計	推薦	帰国子女	前期	後期	小計	A	O	推薦	県推薦	社会人	帰国子女	前期	後期	小計
定員(A)	5		31	147	57	240	60	135	80	275	51	2	若干人	若干人	87	26	166	37	若干人	364	89	490	30	若干人	85	30	145	5		209	2	若干人	若干人	818	282	1,316
志願者(B) (下段は内数で女子の数)	32		80	418	511	1,041	137	267	577	981	125	30	8	10	308	313	794	88	0	1,073	383	1,544	89	2	348	412	851	32		519	30	8	12	2,414	2,196	5,211
	16		61	278	342	697	74	109	212	395	96	12	7	4	176	154	449	11	0	139	65	215	58	2	199	216	475	16		300	12	7	6	901	989	2,231
倍率(B/A)	6.4		2.6	2.8	9.0	4.3	2.3	2.0	7.2	3.6	2.5	15.0	0.0	0.0	3.5	12.0	4.8	2.4	0.0	2.9	4.3	3.2	3.0	0.0	4.1	13.7	5.9	6.4		2.5	15.0	0.0	0.0	2.7	7.8	3.8
受験者(C) (下段は内数で女子の数)	30		80	408	234	752	136	257	193	586	124	6	7	10	284	161	592	88	0	1,045	164	1,297	89	2	338	214	643	30		517	6	7	12	2,332	966	3,870
	15		61	271	150	497	74	107	64	245	96	5	6	4	165	78	354	11	0	138	38	187	58	2	194	113	367	15		300	5	6	6	875	443	1,650
倍率(C/A)	6.0		2.6	2.8	4.1	3.1	2.3	1.9	2.4	2.1	2.4	3.0	0.0	0.0	3.3	6.2	3.6	2.4	0.0	2.9	1.8	2.6	3.0	0.0	4.0	7.1	4.4	6.0		2.5	3.0	0.0	0.0	2.7	3.4	2.8
欠席者(D) (下段は内数で女子の数)	2		0	10	277	289	1	10	384	395	1	24	1	0	24	152	202	0	0	28	219	247	0	0	10	198	208	2		2	24	1	0	82	1,230	1,341
	1		0	7	192	200	0	2	148	150	0	7	1	0	11	76	95	0	0	1	27	28	0	0	5	103	108	1		0	7	1	0	26	546	581
欠席率(D/B)	6.3%		0.0%	2.4%	54.2%	27.8%	0.7%	3.7%	66.6%	40.3%	0.8%	80.0%	12.5%	0.0%	7.8%	48.6%	25.4%	0.0%	0.0%	2.6%	57.2%	16.0%	0.0%	0.0%	2.9%	48.1%	24.4%	6.3%		0.4%	80.0%	12.5%	0.0%	3.4%	56.0%	25.7%
合格者(E) (下段は内数で女子の数)	6		33	184	61	284	60	189	112	361	51	2	2	2	90	24	171	46	0	454	109	609	33	0	106	39	178	6		223	2	2	2	1,023	345	1,603
	3		25	128	39	195	35	83	41	159	40	1	1	0	51	10	103	10	0	73	33	116	22	0	70	16	108	3		132	1	1	0	405	139	681
倍率(C/E)	5.0		2.4	2.2	3.8	2.6	2.3	1.4	1.7	1.6	2.4	3.0	3.5	5.0	3.2	6.7	3.5	1.9	0.0	2.3	1.5	2.1	2.7	0.0	3.2	5.5	3.6	5.0		2.3	3.0	3.5	6.0	2.3	2.8	2.4
入学者(F) (下段は内数で女子の数)	6		33	165	48	252	60	152	69	281	51	2	2	1	87	23	166	46	0	422	53	521	33	0	94	27	154	6		223	2	2	1	920	220	1,374
	3		25	116	31	175	35	67	27	129	40	1	1	0	48	9	99	10	0	65	14	89	22	0	59	11	92	3		132	1	1	0	355	92	584
辞退者(G) (下段は内数で女子の数)	0		0	19	13	32	0	37	43	80	0	0	0	1	3	1	5	0	0	32	56	88	0	0	12	12	24	0		0	0	0	1	103	125	229
	0		0	12	8	20	0	16	14	30	0	0	0	0	3	1	4	0	0	8	19	27	0	0	11	5	16	0		0	0	0	0	50	47	97
辞退率(G/E)	0.0%		0.0%	10.3%	21.3%	11.3%	0.0%	19.6%	38.4%	22.2%	0.0%	0.0%	0.0%	50.0%	3.3%	4.2%	2.9%	0.0%	0.0%	7.0%	51.4%	14.4%	0.0%	0.0%	11.3%	30.8%	13.5%	0.0%		0.0%	0.0%	0.0%	50.0%	10.1%	36.2%	14.3%

備考 AO、推薦の欠席者には、第1次選考不合格者を含みます。

[第 2 表]

平成 22 年度 学科別・日程別 状況

学部	課程・学科、選修	志願者							受験者							合格者							入学者										
		AO	推薦	県推薦	社会人	帰国	前期	後期	計	AO	推薦	県推薦	社会人	帰国	前期	後期	計	AO	推薦	県推薦	社会人	帰国	前期	後期	計	AO	推薦	県推薦	社会人	帰国	前期	後期	計
文化教育学部	学校教育課程	教育学・教育心理学選修					52	51	103						51	23	74						18	6	24						16	6	22
		障害児教育選修					38	39	77						38	15	53						14	3	17						12	3	15
		教科教育選修					19	75	94						19	39	58						8	4	12						7	3	10
		理科選修					16	47	63						16	26	42						7	4	11						6	3	9
		数学選修		22			48	65	135		22				47	27	96		11				28	8	47		11				27	7	45
		音楽選修	10	18			32	41	91		18				31	16	65		11				18	2	31		11				17	2	30
		国際文化課程					10			8						10	18	3						6	2	8						6	2
	人間環境課程					8			7						5	2	7						4	2	6						4	2	6
	美術・工芸課程					34	23	57						32	14	46						6	3	9						5	3	8	
	小計	32	80			418	511	1,041	30	80				408	234	752	6	33				184	61	284	6	33				165	48	252	
	経済学部	経済システム課程					278	342	697	15	61				271	150	497	3	25				128	39	195	3	25				116	31	175
医学部	医学科					166	305	522		50				160	106	316		21				111	54	186		21				87	38	146	
理工学部	数理科学科					68	110	199		21				67	32	120		7				50	21	78		7				39	14	60	
農学部	応用生物科学科					101	272	459		86				97	87	270		39				78	58	175		39				65	31	135	
合計	AO	推薦	県推薦	社会人	帰国	前期	後期	計	AO	推薦	県推薦	社会人	帰国	前期	後期	計	AO	推薦	県推薦	社会人	帰国	前期	後期	計	AO	推薦	県推薦	社会人	帰国	前期	後期	計	
	16	300	30	8	12	2,414	2,196	5,211	30	517	6	7	12	2,332	966	3,870	6	223	2	2	2	1,023	345	1,603	6	223	2	2	1	920	220	1,374	
	8	15	7	6	901	989	2,231	15	300	5	6	6	6	875	443	1,650	3	132	1	1	1	405	139	681	3	132	1	1	355	92	584		

備考 1 下段は、内数で女子の数です。

[第 3 表 - 1]

平成 22 年度 推薦入試志願者数等調

学部, 学科・課程		対象となる高等学校の科	募集人員	志願者数	第一次選考合格者数	受験者数	第二次選考合格者数	入学者数	
文化教育学部	学校教育課程教科教育選修	全科	11	22	22	22	11	11	
	国際文化課程	全科	6	18	18	18	6	6	
	人間環境課程	生活・環境・技術選修	全科	2	5	5	5	3	3
		総合学科		1	1	1	1	1	1
	健康福祉・スポーツ選修	全科	7	12	12	12	8	8	
	美術・工芸課程	全科	4	22	22	22	4	4	
小 計			31	80	80	80	33	33	
経済学部	経済システム課程	普通科	30	47	47	46	17	17	
	経営・法律課程			47	47	47	13	13	
	経済システム課程	商業科・総合学科	30	4	4	4	4	4	
	経営・法律課程			39	39	39	26	26	
小 計			60	137	137	136	60	60	
医学部	医学科	全科	28	71	71	70	28	28	
	看護学科	全科	23	51	51	51	23	23	
		衛生看護科・総合学科		3	3	3	0	0	
小 計			51	125	125	124	51	51	
理工学部	知能情報システム学科	情報系の科・総合学科	2	12	12	12	4	4	
	機能物質化学科	普通科・理数科・総合学科	10	19	19	19	12	12	
		工業系の科・総合学科	2	3	3	3	2	2	
	機械システム工学科	機械系の科・総合学科	5	12	12	12	6	6	
	電気電子工学科	電気・電子・情報系の科・総合学科	4	15	15	15	5	5	
	都市工学科	普通科・理数科・総合学科	10	19	19	19	12	12	
土木・建築系の科・総合学科		4	8	8	8	5	5		
小 計			37	88	88	88	46	46	
農学部	応用生物科学科	全科	7	22	22	22	7	7	
		専門系の科及び総合学科	3	7	7	7	3	3	
	生物環境科学科	全科	12	26	26	26	15	15	
		専門系の科及び総合学科	3	2	2	2	2	2	
	生命機能科学科	全科	4	31	31	31	5	5	
専門系の科及び総合学科		1	1	1	1	1	1		
小 計			30	89	89	89	33	33	
合 計			209	519	519	517	223	223	

[第 3 表 - 2]

平成 22 年度 佐賀県推薦入学志願者数等調

学 部	学 科	募集人員	志願者数	第一次選考合格者数	受験者数	第二次選考合格者数	入学者数
医学部	医学科	2	30	6	6	2	2
合 計		2	30	6	6	2	2

※第1次選考は、佐賀県が実施。第2次選考は、佐賀大学が実施。

平成 22 年度 帰国子女志願者数等調

学 部	学 科	募集人員	志願者数	第一次選考合格者数	受験者数	第二次選考合格者数	入学者数
医学部	医学科	若干人	10	10	10	2	1
理工学部	数理科学科	各学科とも 若干人	0	0	0	0	0
	物理科学科		0	0	0	0	0
	知能情報システム学科		0	0	0	0	0
	機能物質化学科		0	0	0	0	0
	機械システム工学科		0	0	0	0	0
	電気電子工学科		0	0	0	0	0
	都市工学科		0	0	0	0	0
農学部	応用生物科学科	各学科とも 若干人	1	1	1	0	0
	生物環境科学科		0	0	0	0	0
	生命機能科学科		1	1	1	0	0
合 計			12	12	12	2	1

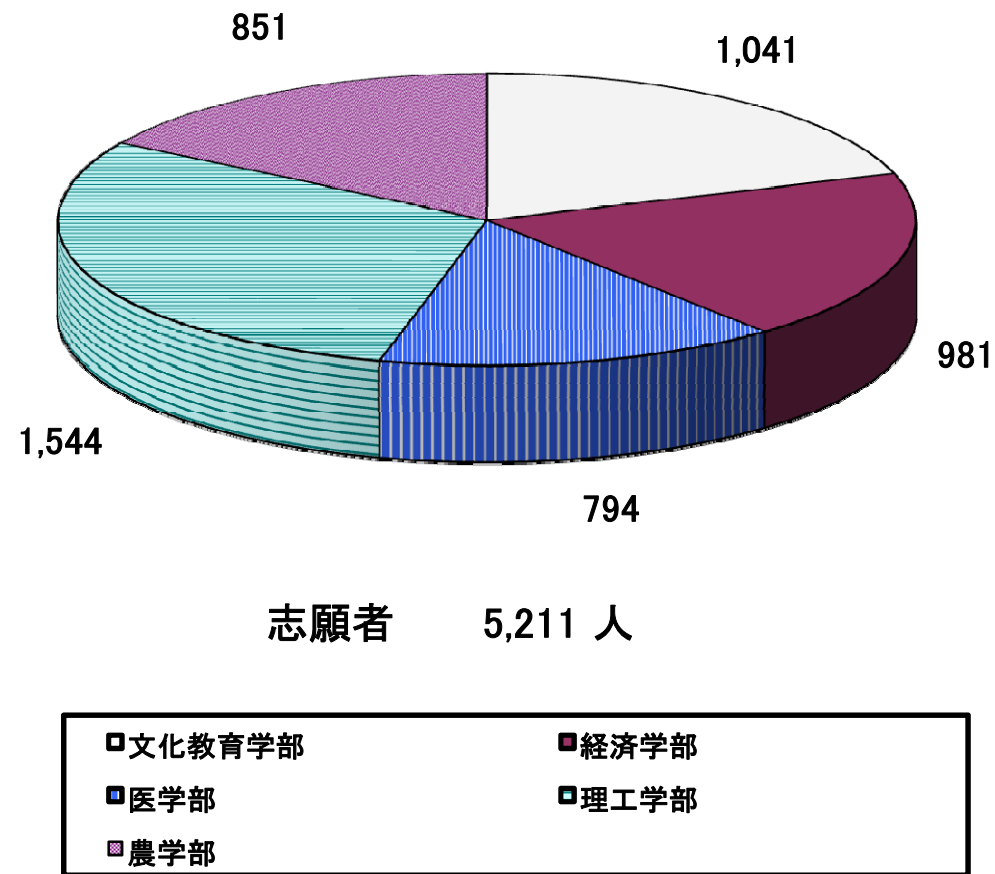
平成 22 年度 社会人特別入試志願者数等調

学 部	学 科	募集人員	志願者数	受験者数	合格者数	入学者数
医学部	看護学科	若干人	8	7	2	2
			8	7	2	2

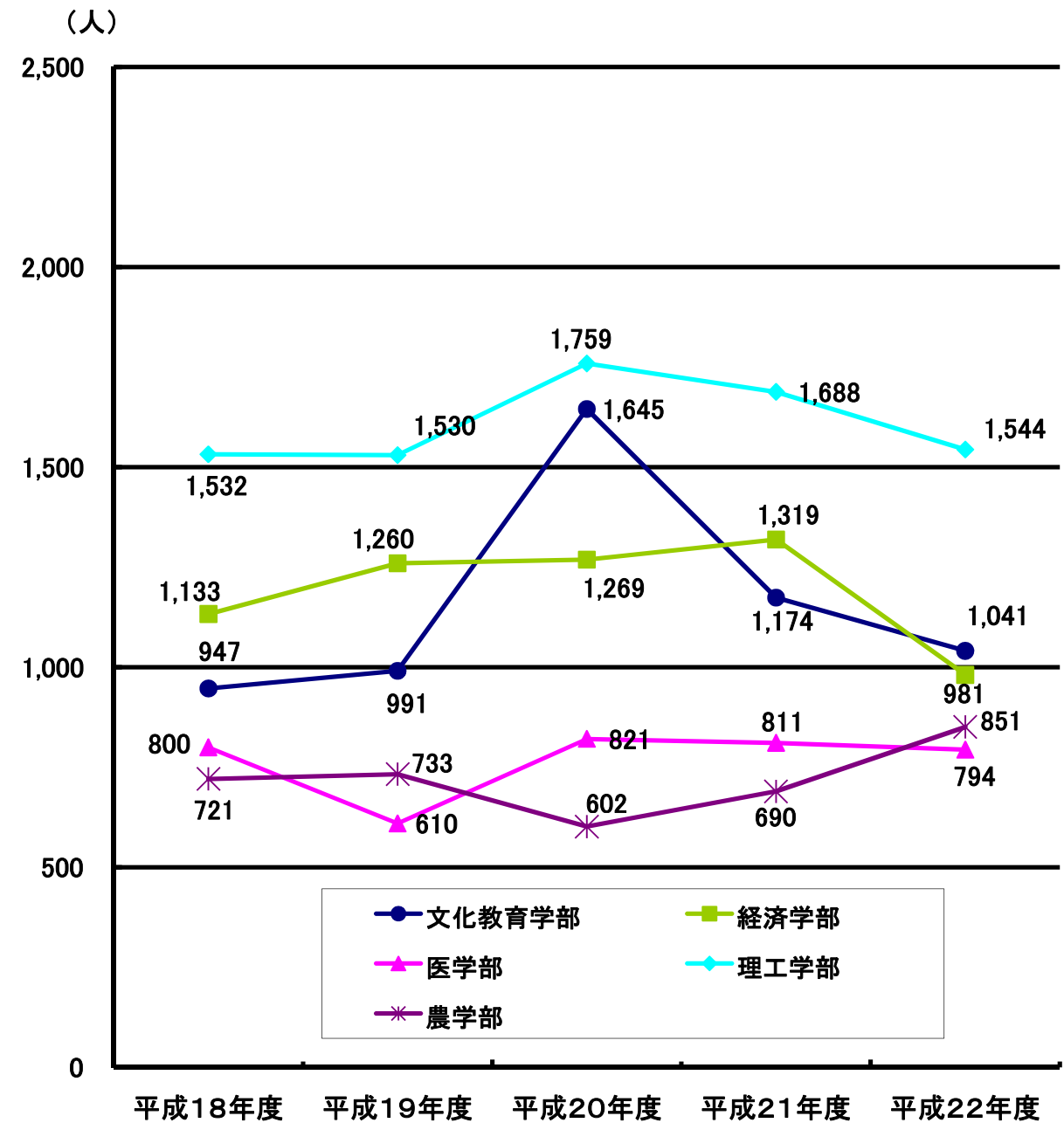
平成 22 年度 AO入試志願者数等調

学 部	課 程 ・ 選 修	募集人員	志願者数	第一次選考合格者数	受験者数	第二次選考合格者数	入学者数
文化教育学部	学校教育課程 音楽選修	2	10	8	8	3	3
	人間環境課程 健康福祉・スポーツ選修	3	22	22	22	3	3
合 計		5	32	30	30	6	6

(第1表—第1図) 平成 22 年度学部別入学志願者数

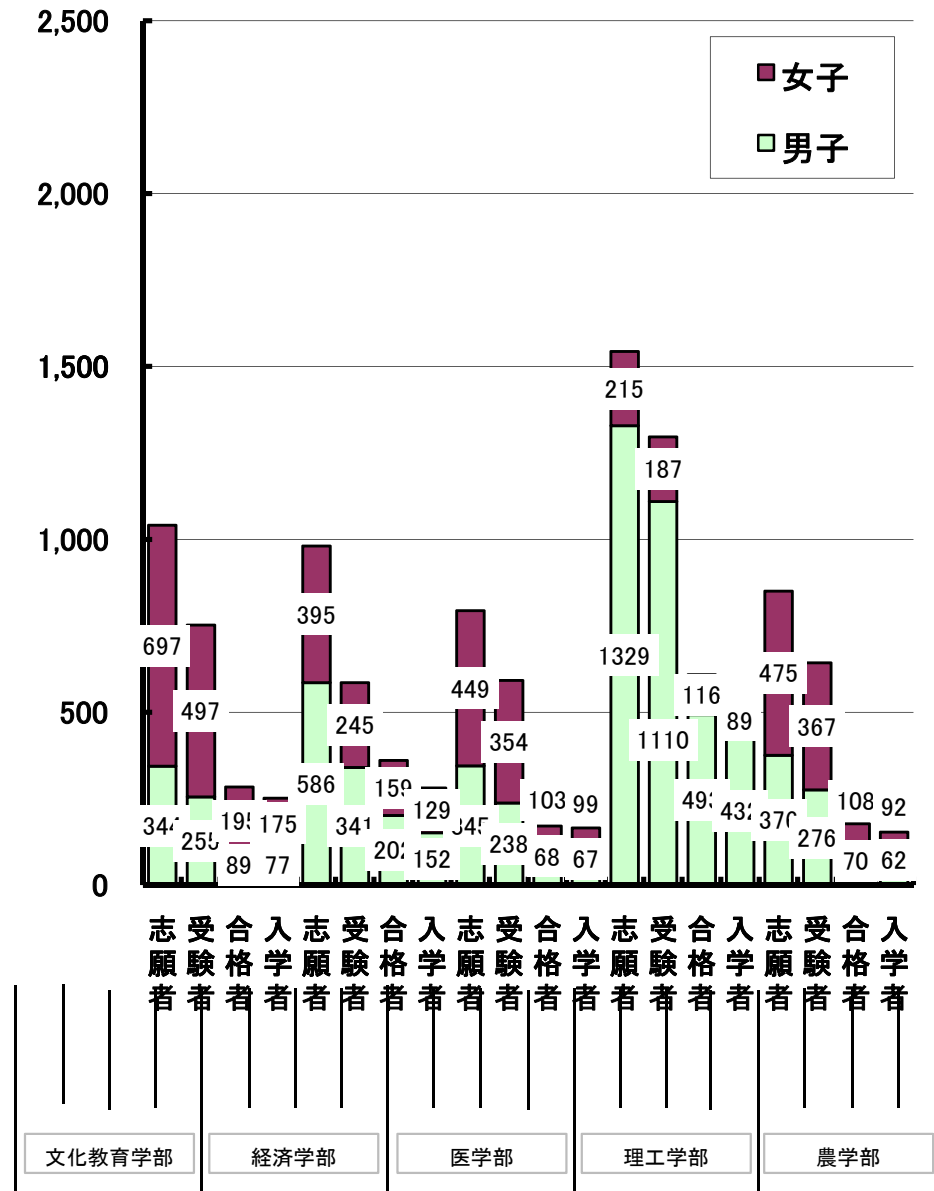


(第1表—第2図) 過去5ヶ年の学部別入学志願者数の推移

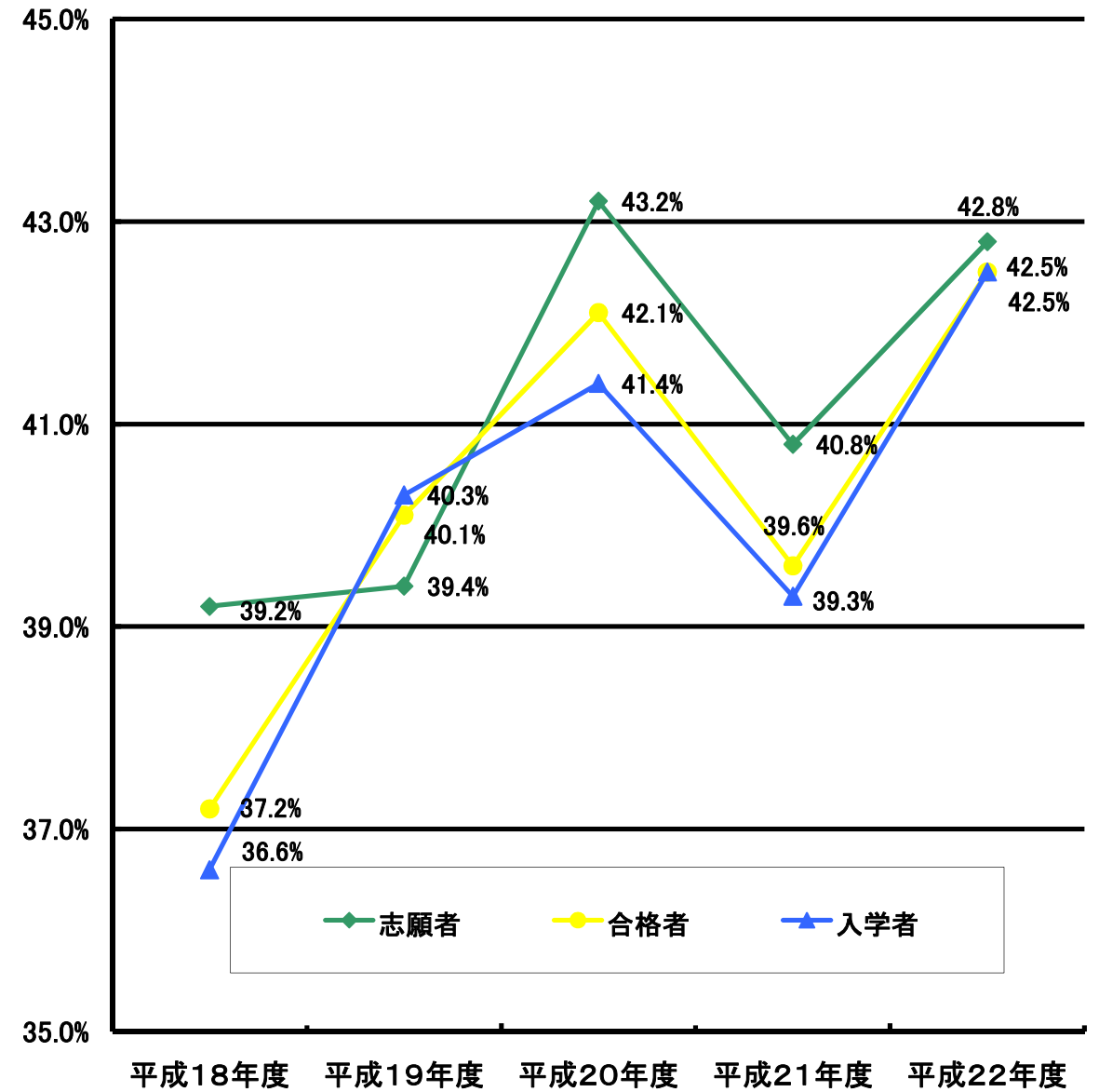


(第2表-第1図) 平成22年度学部別男女別状況

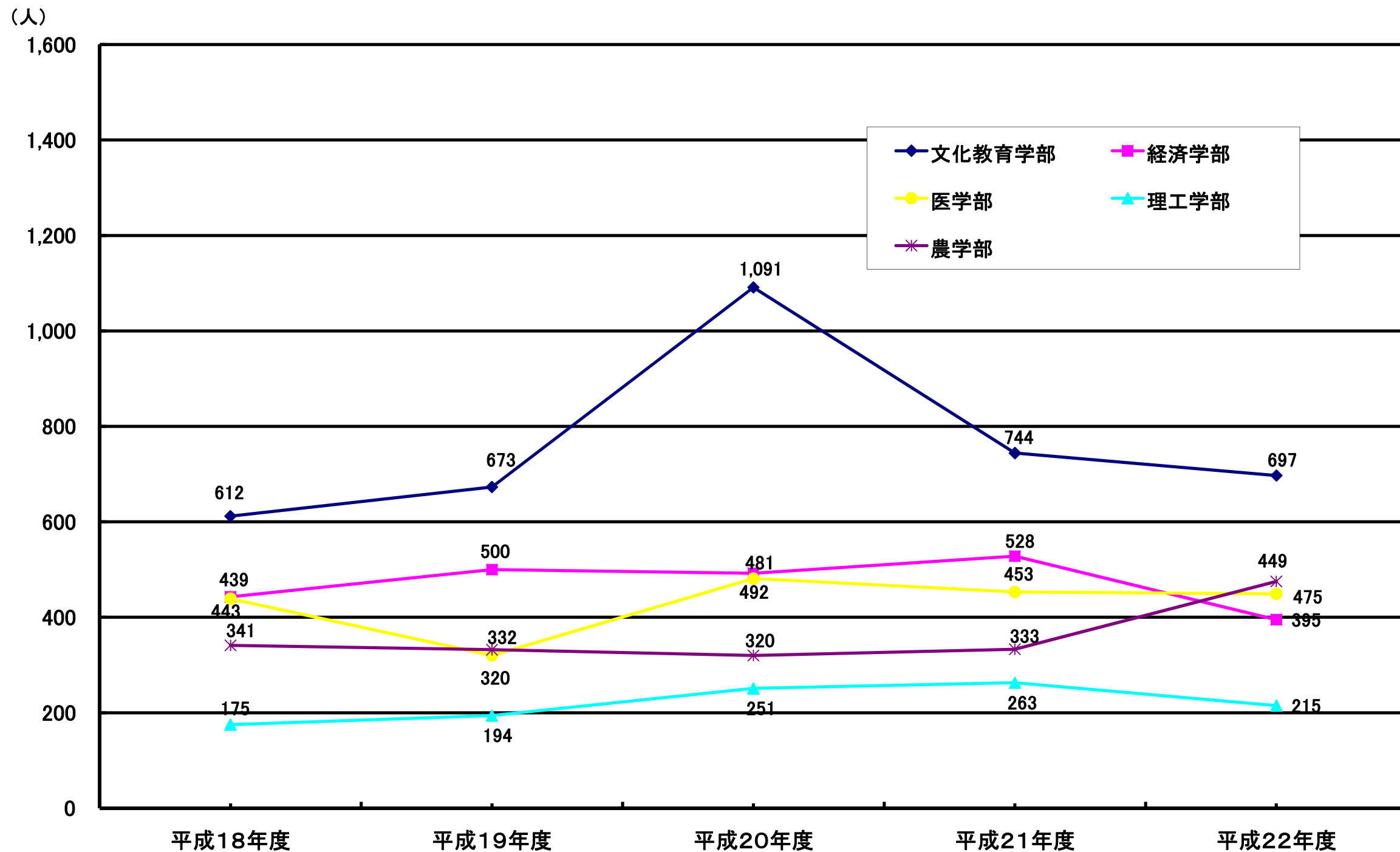
(人)



(第2表-第2図) 過去5ヶ年の女子の推移



(第2表-第3図) 過去5ヶ年の学部別女子志願者数の推移



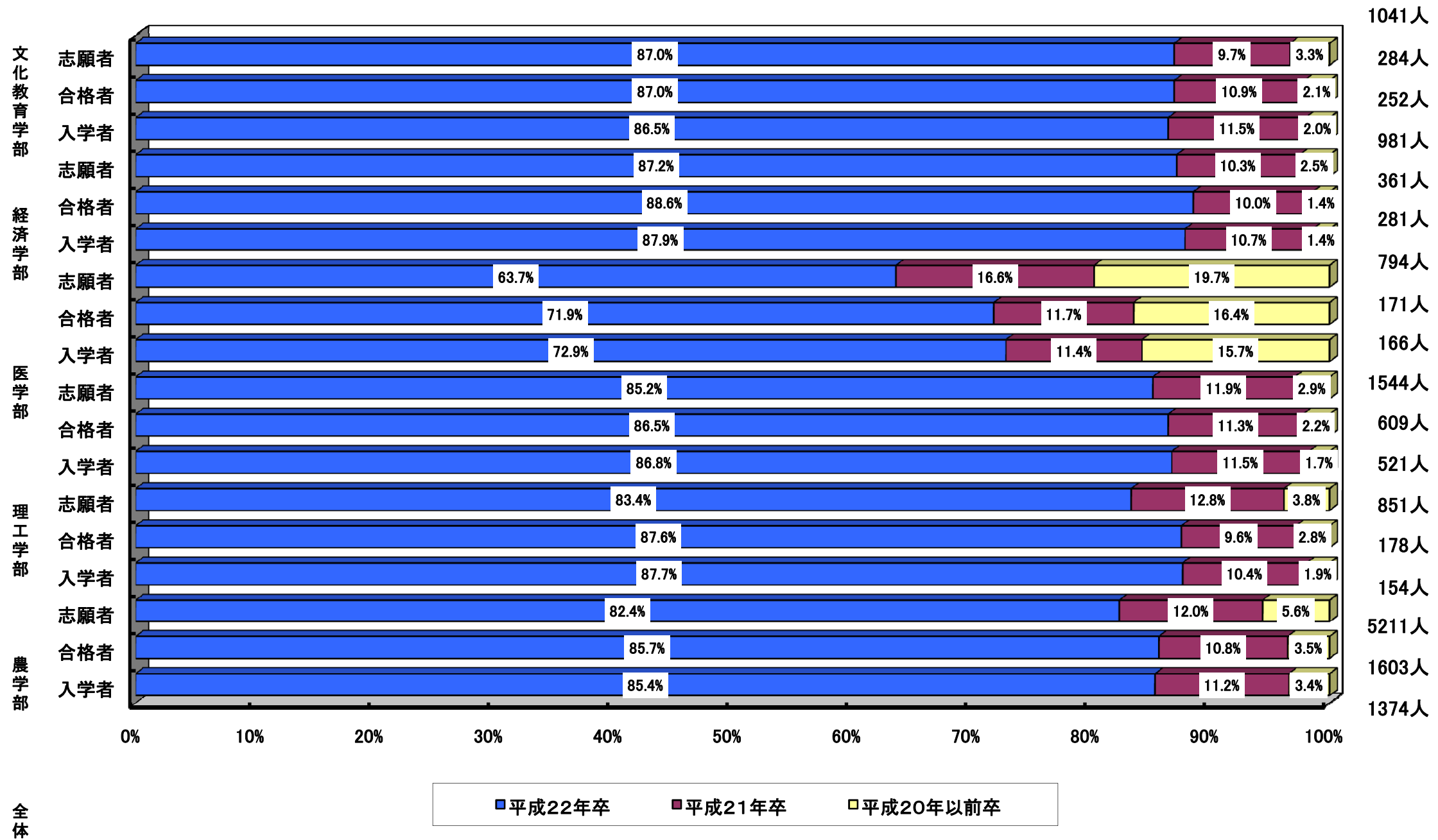
[第 4 表]

平成 22 年度 高校卒業年別状況

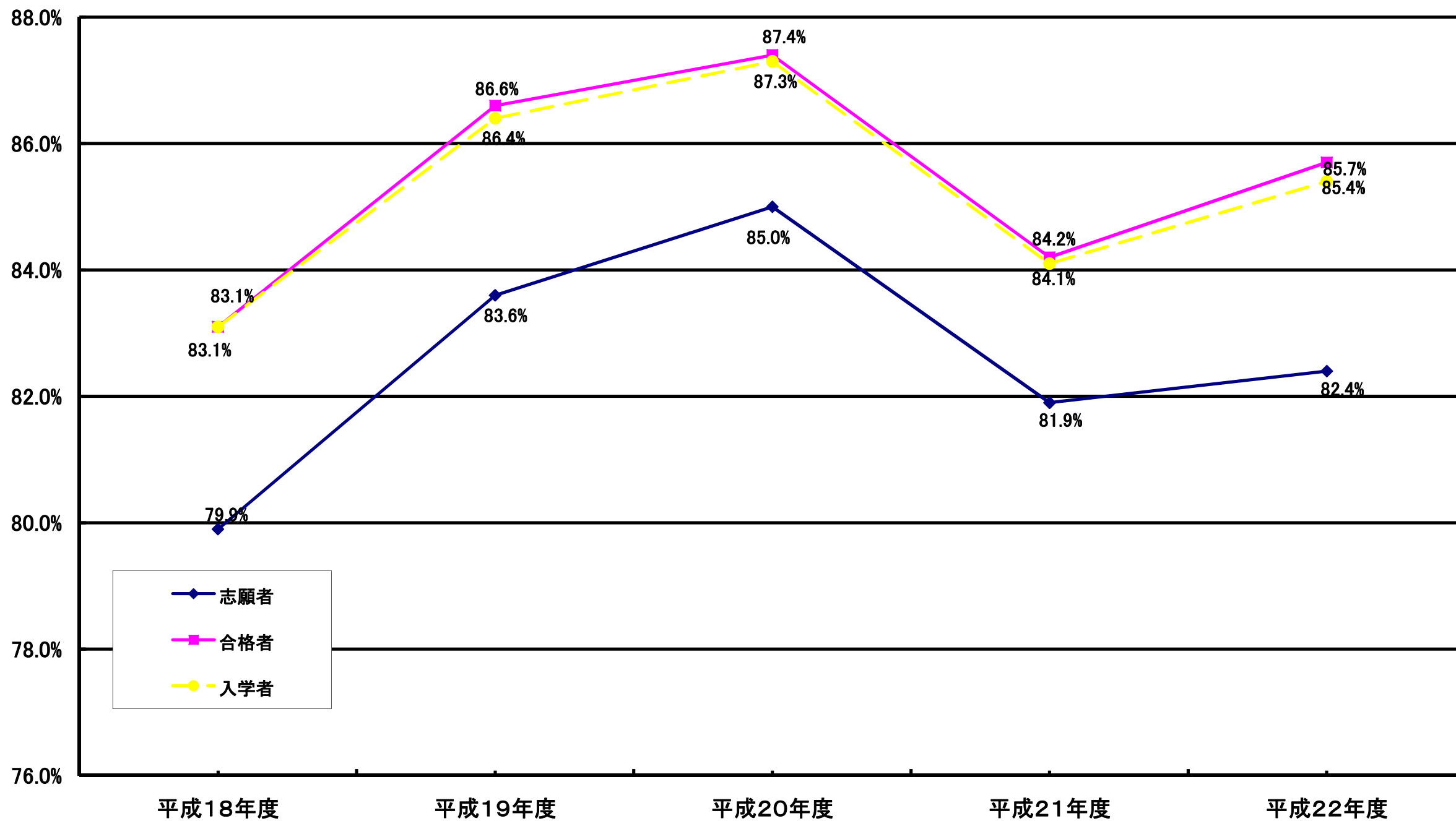
学部	課程・学科、選修	志願者					受験者					合格者					入学者						
		22年高校卒	21年高校卒	20年以前 高校卒	高校以外	計	22年高校卒	21年高校卒	20年以前 高校卒	高校以外	計	22年高校卒	21年高校卒	20年以前 高校卒	高校以外	計	22年高校卒	21年高校卒	20年以前 高校卒	高校以外	計		
文化教育学部	学校教育課程	教育学・教育心理学選修	90	8	3	2	103	64	6	2	2	74	19	5		24	17	5		22			
		障害児教育選修	67	6	2	2	77	45	4	2	2	53	14	3		17	12	3		15			
		教科教育選修	76	14	3	1	94	44	12	2		58	11	1		12	9	1		10			
		理科選修	56	6	1		63	35	6	1		42	10	1		11	8	1		9			
		数学選修	122	9	3	1	135	87	5	3	1	96	44	2	1		47	43	2		45		
			88	3			91	63	2			65	30	1			31	29	1		30		
			18	4	1		23	14	3			17	7	1			8	7	1		8		
	国際文化課程		9	3			12	5	2			7	5	1			6	5	1		6		
			45	9	3		57	37	6	3		46	6	2	1		9	5	2	1	8		
			8	1			9	4	1			5	2				2	1			1		
	人間環境課程	音楽選修	27	2			29	16	2			18	7				7	7			7		
			25	1			26	15	1			16	7				7	7			7		
	美術・工芸課程		168	12	6	2	188	121	9	4	2	136	65	7	1		73	52	7	1	60		
			133	8	2		143	95	6	2		103	53	5			58	43	5		48		
		248	35	5		288	183	22	3		208	63	10			73	53	8		61			
小計		155	10			165	113	3			116	31	3			34	27	3		30			
		112	8	4		124	91	5	3		99	25	3	3		31	25	3	3	31			
経済学部	経済システム課程		103	4	4		111	85	2	3		90	24	2	3		29	24	2	3	29		
			906	101	28	6	1,041	657	70	20	5	752	247	31	6		284	218	29	5	252		
	経営・法律課程		644	42	9	2	697	460	27	8	2	497	176	16	3		195	156	16	3	175		
			461	47	12	2	522	286	22	6	2	316	166	17	2	1	186	130	14	2	146		
	小計		189	9	1		199	116	4			120	73	5			78	56	4		60		
			394	54	10	1	459	237	29	3	1	270	154	19	1	1	175	117	16	1	135		
	医学部	医学科		187	8	1		196	121	4			125	78	3			81	66	3		69	
				855	101	22	3	981	523	51	9	3	586	320	36	3	2	361	247	30	3	281	
		看護学科		376	17	2		395	237	8			245	151	8			159	122	7		129	
				290	119	128	14	551	222	68	88	14	392	67	17	23	2	109	67	16	22	106	
		小計		134	49	36	6	225	110	30	23	6	169	32	7	6		45	32	6	5	43	
				216	13	6	8	243	181	8	4	7	200	56	3	1	2	62	54	3	1	60	
		理工学部	数理科学科		204	10	3	7	224	170	6	3	6	185	55	1	1	1	58	53	1	1	56
					506	132	134	22	794	403	76	92	21	592	123	20	24	4	171	121	19	23	166
物理科学科				338	59	39	13	449	280	36	26	12	354	87	8	7	1	103	85	7	6	99	
				81	12	2		95	55	5	2		62	34	4	2		40	26	3	1	30	
知能情報システム学科				24	3			27	18	2			20	11	1			12	8	1		9	
				125	10	5	2	142	106	7	4	2	119	47	4	3		54	36	3	1	40	
機能物質化学科				19				19	15				15	7				7	4			4	
				186	31	9	1	227	162	24	7	1	194	65	8	1		74	58	8	1	67	
機械システム工学科			33	4			37	29	4			33	18	3			21	13	3		16		
			230	33	5		268	202	28	3		233	107	14			121	87	11		98		
電気電子工学科			61	10			71	58	9			67	39	5			44	30	3		33		
			209	26	6		241	183	21	6		210	90	15	2		107	82	14	1	97		
都市工学科			3	3			6	3	2			5	2	2			4	2	2		4		
			263	42	8	2	315	222	34	7		263	92	11	3		106	84	10	3	97		
小計		7	1			8	7	1			8	3				3	3			3			
		222	30	4		256	189	24	3		216	92	13	2		107	79	11	2	92			
農学部	応用生物科学科		43	3	1		47	35	3	1		39	22	3			25	19	1		20		
			1,316	184	39	5	1,544	1,119	143	32	3	1,297	527	69	13		609	452	60	9	521		
	生物環境科学科		190	24	1		215	165	21	1		187	102	14			116	79	10		89		
			240	44	12	2	298	180	28	5	2	215	49	6	2		57	43	6	1	50		
	生命機能科学科		130	22	3	1	156	100	15	2	1	118	34	3			37	30	3		33		
			237	37	8	1	283	190	24	6	1	221	67	4	3		74	55	4	2	61		
	小計		112	14			126	91	10			101	35	1	1		37	26	1	1	28		
			233	28	8	1	270	187	13	6	1	207	40	7			47	37	6		43		
	合計		170	18	4	1	193	135	9	3	1	148	28	6			34	26	5		31		
			710	109	28	4	851	557	65	17	4	643	156	17	5		178	135	16	3	154		
		412	54	7	2	475	326	34	5	2	367	97	10	1		108	82	9	1	92			
		4,293	627	251	40	5,211	3,259	405	170	36	3,870	1,373	173	51	6	1,603	1,173	154	43	4	1,374		
		1,960	196	58	17	2,231	1,468	126	40	16	1,650	613	56	11	1	681	524	49	10	1	584		

備考 1 下段は、内数で女子の数です。
2 志願者・受験者は第1志望学科・課程の数です。

(第4表—第1図) 平成22年度学部別高校卒業年別分布



(第4表－第2図) 過去5ヶ年の現役者の推移



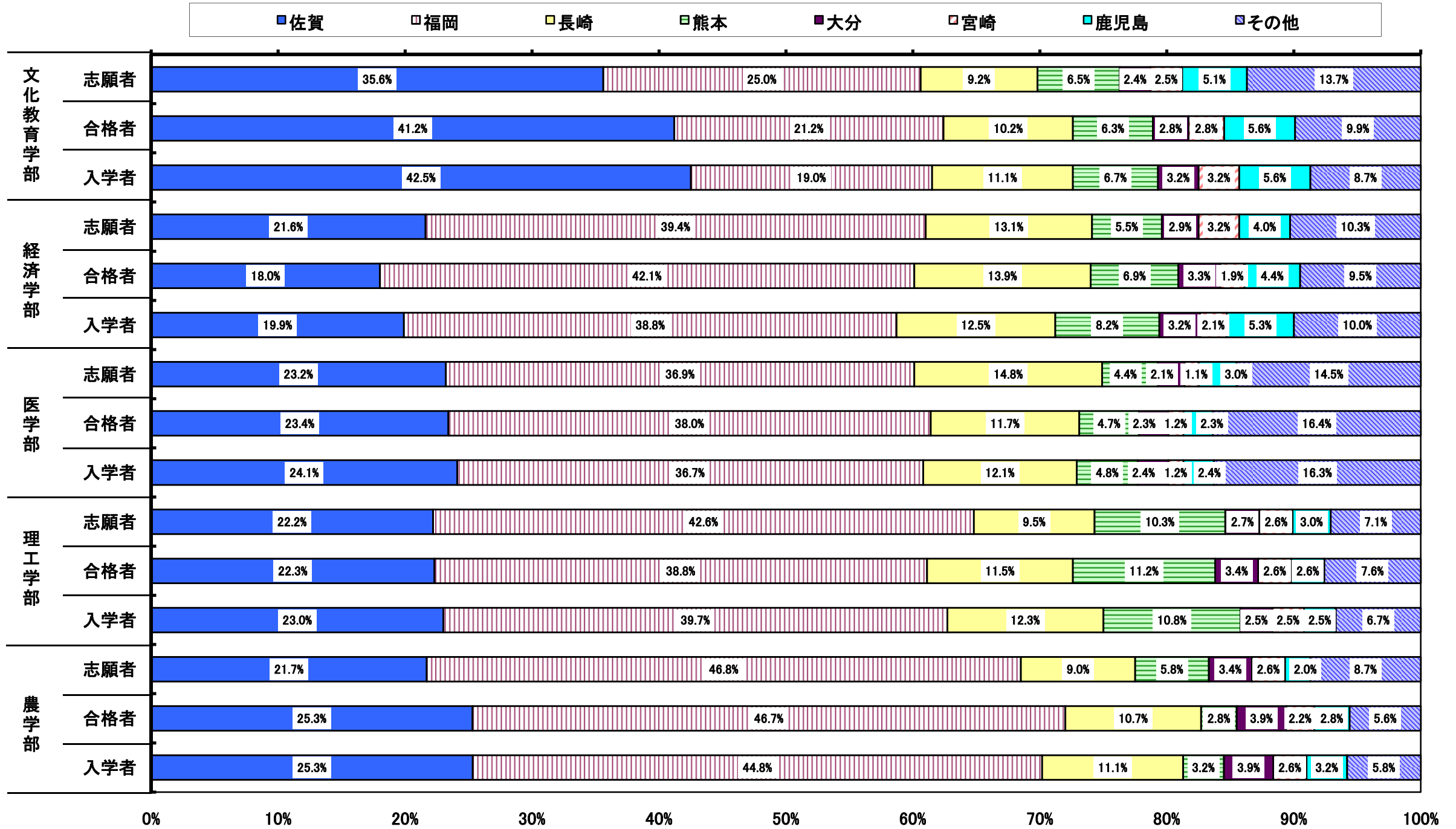
[第 5 表]

平成 22 年度 出身 都道府県別 状況

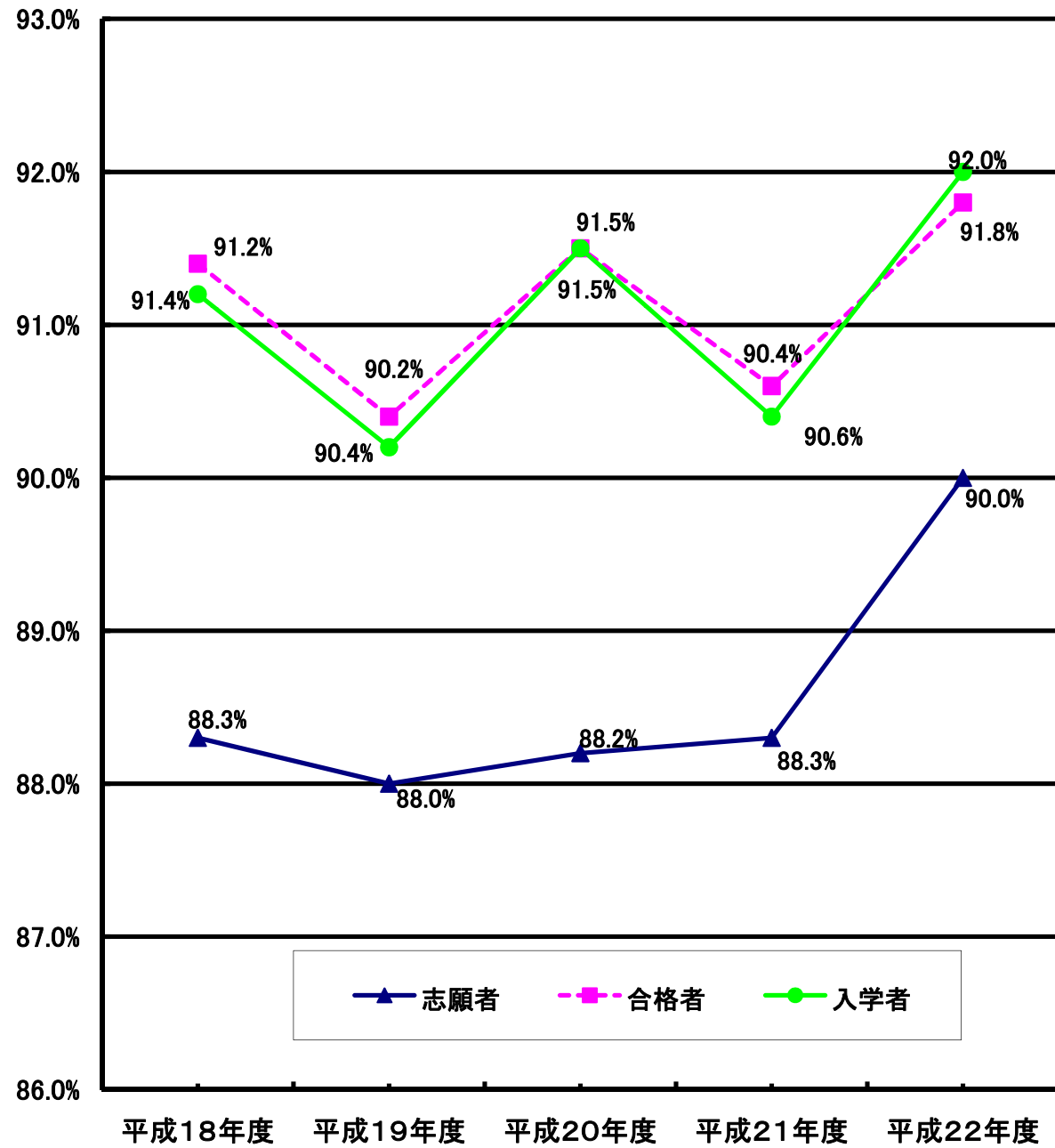
出身地	文化教育学部				経済学部				医学部				理工学部				農学部				合計			
	志願者	受験者	合格者	入学者	志願者	受験者	合格者	入学者	志願者	受験者	合格者	入学者	志願者	受験者	合格者	入学者	志願者	受験者	合格者	入学者	志願者	受験者	合格者	入学者
北海道									1				1 (1)								2 (1)			
東 青森県																								
北 岩手県																								
宮城県	2 (1)	1	1	1																	2 (1)	1	1	1
秋田県																								
山形県																								
福島県																								
茨城県	1 (1)	1 (1)			1	1	1	1	3 (2)	1 (1)	1 (1)	1 (1)					2	1			7 (3)	4 (2)	2 (1)	2 (1)
栃木県	1								2 (1)	2 (1)	1	1	2	1							5 (1)	3 (1)	1	1
群馬県									1	1			1								2	1		
埼玉県									2	1			1	1	1		1	1			4	3	1	
千葉県									1 (1)	1 (1)			1	1			2 (2)	1 (1)			4 (3)	3 (2)		
東京都	3	2	1	1					6 (2)	4 (1)	2	2	2	2	1		4 (2)	3 (2)			15 (4)	11 (3)	4	3
神奈川県					1	1	1	1	3 (2)	3 (2)			1	1							5 (2)	5 (2)	1	1
新潟県																	1	1			1	1		
富山県																								
石川県	3	3							1 (1)	1 (1)											4 (1)	4 (1)		
福井県	1 (1)	1 (1)			1 (1)																2 (2)	1 (1)		
山梨県	2 (2)	2 (2)											1	1							3 (2)	3 (2)		
長野県	2	2											1	1	1						3	3	1	
岐阜県	2 (1)	2 (1)	1 (1)	1 (1)	1								1	1							4 (1)	3 (1)	1 (1)	1 (1)
静岡県	3	3			4	1	1	1					5 (1)	3	1	1	4 (3)	2 (2)			16 (4)	9 (2)	2	2
愛知県	7 (4)	6 (3)			4	2	1	1	3 (2)	3 (2)	2 (1)	2 (1)	10 (1)	10 (1)	6	6	4	2	1	1	28 (7)	23 (6)	10 (1)	10 (1)
三重県	2 (1)	1							1								1				4 (1)	1		
滋賀県									1	1			2	1	1	1					3	2	1	1
近 京都府	3 (3)	1 (1)			1				4 (1)	4 (1)	1 (1)	1 (1)	3	3	2	1	2				13 (4)	8 (2)	3 (1)	2 (1)
大阪府	5	4							13 (6)	9 (5)	1	1	1	1			4 (2)	2 (1)			23 (8)	16 (6)	1	1
兵庫県	5 (3)	3 (3)	1 (1)	1 (1)	14 (1)	10	8	8	11 (4)	7 (3)	2 (2)	2 (2)	7 (1)	7 (1)	3 (1)	1 (1)	3 (2)	1 (1)	1 (1)	1 (1)	40 (11)	28 (8)	15 (5)	13 (5)
奈良県									6 (2)	3 (1)	3 (1)	3 (1)	3 (1)	2 (1)	1 (1)	1 (1)					9 (3)	5 (2)	4 (2)	4 (2)
和歌山県	5 (2)	3 (1)	1 (1)	1 (1)	1 (1)				2	2			1 (1)				1				10 (4)	5 (1)	1 (1)	1 (1)
中 鳥取県	1				1								1	1	1	1	2 (1)				5 (1)	1	1	1
島根県	12 (8)	5 (4)	2 (1)	1 (1)	2				3 (2)	2 (1)	1	1	4	4	2	2	2 (1)	1	1	1	23 (11)	12 (5)	6 (1)	5 (1)
岡山県	5 (5)	3 (3)	2 (2)	2 (2)	14 (3)	3 (2)	3 (2)	2 (1)	10 (5)	6 (3)	2 (1)	2 (1)	4 (1)	3 (1)	1	1	6 (3)	5 (2)	1 (1)	1 (1)	39 (17)	20 (11)	9 (8)	8 (5)
広島県	18 (7)	7 (2)	5 (1)	4 (1)	17 (4)	10 (2)	8 (1)	5 (1)	2 (1)	2 (1)	1	1	18 (2)	16 (2)	10 (1)	10 (1)	5 (3)	1	1	1	60 (17)	36 (7)	25 (3)	21 (3)
山口県	23 (16)	15 (11)	4 (4)	2 (2)	18 (7)	7 (2)	4 (2)	4 (2)	6 (6)	4 (4)	1 (1)	1 (1)	17 (1)	13 (1)	6 (1)	5 (1)	16 (5)	7 (2)	4 (2)	3 (2)	80 (35)	46 (20)	19 (10)	15 (8)
徳島県	9 (8)	5 (5)	4 (4)	3 (3)	2 (1)				2	2	1	1									13 (9)	7 (5)	5 (4)	4 (3)
四 香川県	1 (1)	1 (1)			4 (1)	1							1	1			3 (1)	2			9 (3)	5 (1)		
愛媛県	13 (8)	11 (7)	3	2	4 (3)	3 (2)	2 (2)	2 (2)	3 (2)	2 (1)	1 (1)	1 (1)	9 (3)	9 (3)	4 (2)	2 (1)	4	1	1	1	33 (16)	26 (13)	11 (5)	8 (4)
高知県	2 (1)	2 (1)			1 (1)				1	1	1	1	2	1			3 (1)	3 (1)			9 (3)	7 (2)	1	1
福岡県	260 (179)	195 (131)	60 (43)	48 (34)	387 (179)	236 (116)	152 (73)	109 (55)	293 (190)	218 (145)	65 (43)	61 (39)	657 (97)	568 (87)	236 (49)	207 (40)	398 (224)	322 (185)	83 (53)	69 (42)	1,995 (869)	1,539 (664)	596 (261)	494 (210)
九 佐賀県	370 (265)	264 (189)	117 (83)	107 (76)	212 (77)	151 (56)	65 (30)	56 (27)	184 (111)	143 (93)	40 (27)	40 (27)	342 (42)	279 (37)	136 (27)	120 (19)	185 (119)	141 (90)	45 (25)	39 (21)	1,293 (614)	978 (465)	403 (192)	362 (170)
長崎県	96 (63)	69 (43)	29 (18)	28 (18)	129 (50)	64 (24)	50 (21)	35 (18)	117 (50)	81 (39)	20 (9)	20 (9)	148 (13)	118 (11)	70 (8)	64 (8)	77 (40)	49 (24)	19 (11)	17 (10)	567 (216)	381 (141)	188 (67)	164 (61)
熊本県	68 (48)	57 (39)	18 (15)	17 (14)	54 (22)	32 (13)	25 (11)	23 (10)	35 (22)	29 (17)	8 (8)	8 (8)	159 (31)	135 (29)	68 (19)	56 (12)	49 (27)	38 (22)	5 (4)	5 (4)	365 (150)	291 (120)	124 (57)	109 (46)
大分県	25 (19)	14 (10)	8 (7)	8 (7)	28 (10)	15 (6)	12 (5)	9 (4)	17 (7)	13 (7)	4 (1)	4 (1)	41 (10)	33 (7)	21 (4)	13 (3)	29 (20)	25 (17)	7 (4)	6 (4)	140 (66)	100 (47)	52 (21)	40 (19)
宮崎県	26 (16)	23 (14)	8 (5)	8 (5)	31 (11)	16 (6)	7 (2)	6 (2)	9 (5)	6 (5)	2 (1)	2 (1)	40 (3)	33 (1)	16	13	22 (11)	18 (9)	4 (3)	4 (3)	128 (46)	96 (35)	37 (11)	33 (11)
鹿児島県	53 (30)	36 (20)	16 (7)	14 (7)	39 (17)	25 (12)	16 (7)	15 (7)	24 (9)	16 (6)	4 (3)	4 (3)	47 (4)	39 (3)	16 (1)	13 (1)	17 (6)	12 (6)	5 (4)	5 (4)	180 (66)	128 (47)	57 (22)	51 (22)
沖縄県	6 (2)	5 (2)	3 (2)	3 (2)	7 (6)	5 (4)	3 (3)	2 (2)	5 (2)	3 (1)	3 (1)	3 (1)	5 (2)	5 (2)	5 (2)	3 (1)					23 (12)	18 (9)	14 (8)	11 (6)
その他	6 (2)	5 (2)			3	3	2	1	22 (13)	21 (12)	4 (1)	3 (1)	5	3			4 (2)	4 (2)			40 (17)	36 (16)	6 (1)	4 (1)
合 計	1,041 (697)	752 (497)	284 (195)	252 (175)	981 (395)	586 (245)	361 (159)	281 (129)	794 (449)	592 (354)	171 (103)	166 (99)	1,544 (215)	1,297 (167)	609 (116)	521 (89)	851 (475)	643 (367)	178 (108)	154 (92)	5,211 (2,231)	3,870 (1,650)	1,803 (681)	1,374 (584)

備考 1 ()は、内数で女子の数です。
2 志願者・受験者は第1志望学科・課程の数です。

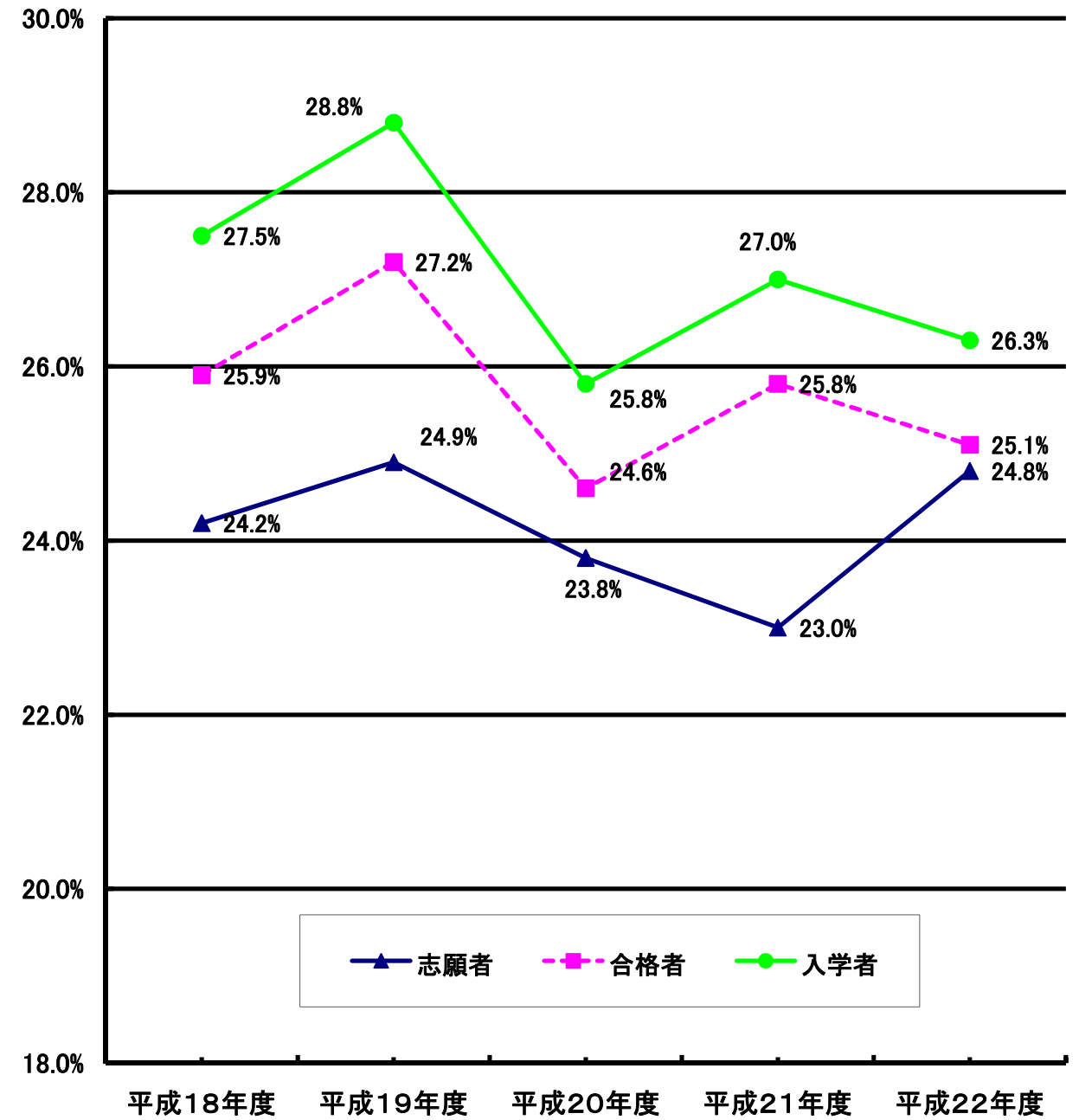
(第5表—第1図) 平成22年度出身県別分布



(第5表—第2図) 過去5ヶ年の九州地区出身者の推移
(九州・沖縄)



(第5表—第3図) 過去5ヶ年の佐賀県出身者の推移



[第 6 表 - 1]

平成 22 年度学部別最高点・最低点・平均点 [前期]・[受験者]

学部	学科・課程, 選修		センター試験				個別試験				合計				受験者数
			満点	最高点	最低点	平均点	満点	最高点	最低点	平均点	満点	最高点	最低点	平均点	
文化教育学部	学校教育課程	教育学・教育心理学選修	900	640.400	332.600	542.922	200	166.58	74.58	116.50	1,100	770.000	432.200	659.424	51
		障害児教育選修	900	645.000	322.400	504.747	200	174.24	44.24	105.94	1,100	762.600	366.640	610.684	19
		教科教育選修	1,000	755.800	451.400	605.957	300	279.87	75.87	172.53	1,300	959.200	527.270	778.486	47
		理科選修	825	545.000	349.000	429.950	100	63.00	13.00	39.30	925	585.000	364.000	469.250	10
		数学選修	1,000	666.700	442.500	553.866	400	340.00	16.00	160.25	1,400	982.200	470.500	714.116	32
	国際文化課程	1,200	901.400	415.700	726.139	800	656.00	128.00	476.27	2,000	1,521.400	623.700	1,202.409	89	
	人間環境課程	1,400	1,001.000	596.000	857.885	200	166.58	42.24	107.76	1,600	1,158.580	638.240	965.643	111	
	美術・工芸課程	600	454.600	245.000	346.061	500	438.00	125.00	305.16	1,100	836.800	412.400	651.224	49	
経済学部	経済システム課程	700	489.800	166.200	401.333	100	81.00	0.00	50.41	800	556.800	178.200	451.739	160	
	経営・法律課程	700	560.400	204.600	420.472	100	78.00	13.00	56.94	800	630.400	220.600	477.410	97	
医学部	医学科	640	567.480	222.960	464.000	400	349.10	84.80	260.06	1,040	897.780	309.300	724.060	178	
	看護学科	650	469.420	252.900	379.770	260	226.80	59.20	176.70	910	690.220	339.100	556.470	106	
理工学部	数理科学科	900	609.800	185.400	501.355	600	576.60	0.00	363.26	1,500	1,119.200	185.400	864.612	49	
	物理科学科	900	645.400	293.800	474.284	600	520.80	27.00	304.13	1,500	1,101.800	350.800	778.410	105	
	知能情報システム学科	900	665.200	289.600	467.625	600	531.00	9.60	277.21	1,500	1,046.800	321.600	744.833	153	
	機能物質化学科	900	623.200	313.400	480.344	600	553.20	37.20	327.28	1,500	1,053.000	448.800	807.629	179	
	機械システム工学科	900	620.200	249.600	464.833	600	530.40	0.00	278.59	1,500	1,121.200	260.400	743.419	171	
	電気電子工学科	900	655.800	294.000	470.473	600	588.00	10.80	288.29	1,500	1,227.000	352.800	758.767	220	
	都市工学科	900	591.200	290.000	458.400	600	472.80	3.60	265.59	1,500	1,055.600	319.600	723.989	168	
農学部	応用生物科学科	600	460.350	172.800	344.018	400	347.50	70.50	202.68	1,000	768.450	257.300	546.702	90	
	生物環境科学科	600	460.050	110.200	326.712	400	322.50	22.50	194.70	1,000	768.050	132.700	521.409	122	
	生命機能科学科	600	434.500	191.850	346.127	400	334.50	27.50	212.51	1,000	745.500	234.850	558.635	126	

※ 受験者が10人未満の場合は、個人成績が特定されるため、最高点・最低点・平均点を公表していません。

[第 6 表 - 2] 平成 22 年度学部別最高点・最低点・平均点 [前期]・[合格者]

学部	学科・課程, 選修		センター試験				個別試験				合計				合格者数
			満点	最高点	最低点	平均点	満点	最高点	最低点	平均点	満点	最高点	最低点	平均点	
文化教育学部	学校教育課程	教育学・教育心理学選修	900	640.400	545.400	591.544	200	166.58	103.60	131.65	1,100	770.000	689.640	723.190	18
		障害児教育選修	900	—	—	—	200	—	—	—	1,100	—	—	—	8
		教科教育選修	1,000	755.800	564.800	643.207	300	279.87	135.36	197.58	1,300	959.200	793.200	840.784	28
		理科選修	825	—	—	—	100	—	—	—	925	—	—	—	6
		数学選修	1,000	—	—	—	400	—	—	—	1,400	—	—	—	6
	国際文化課程	1,200	901.400	636.300	788.787	800	656.00	356.00	534.54	2,000	1,521.400	1,203.000	1,323.325	52	
	人間環境課程	1,400	1,001.000	847.600	916.835	200	166.58	67.60	121.48	1,600	1,158.580	984.780	1,038.312	46	
	美術・工芸課程	600	454.600	332.600	381.190	500	438.00	288.00	356.05	1,100	836.800	685.000	737.240	20	
経済学部	経済システム課程	700	489.800	395.600	433.632	100	81.00	28.00	57.18	800	556.800	447.600	490.813	111	
	経営・法律課程	700	560.400	371.000	444.572	100	78.00	28.00	62.53	800	630.400	429.000	507.097	78	
医学部	医学科	640	567.480	483.420	520.610	400	349.10	257.04	305.56	1,040	897.780	787.160	826.170	56	
	看護学科	650	469.420	403.560	433.110	260	226.80	158.47	202.21	910	690.220	607.690	635.320	34	
理工学部	数理科学科	900	609.800	425.000	535.942	600	576.60	322.20	428.75	1,500	1,119.200	861.800	964.690	31	
	物理科学科	900	645.400	412.400	522.600	600	520.80	280.20	417.24	1,500	1,101.800	854.400	939.840	40	
	知能情報システム学科	900	665.200	382.400	513.927	600	531.00	306.00	393.57	1,500	1,046.800	829.600	907.497	60	
	機能物質化学科	900	623.200	451.600	519.937	600	553.20	315.00	413.26	1,500	1,053.000	855.600	933.195	80	
	機械システム工学科	900	620.200	419.600	508.195	600	530.40	276.60	383.31	1,500	1,121.200	803.800	891.502	84	
	電気電子工学科	900	655.800	437.600	513.412	600	588.00	251.40	398.96	1,500	1,227.000	830.600	912.376	84	
	都市工学科	900	591.200	375.200	497.579	600	472.80	250.80	365.01	1,500	1,055.600	773.000	862.587	75	
農学部	応用生物科学科	600	460.350	336.450	389.686	400	347.50	211.00	258.38	1,000	768.450	611.550	648.061	32	
	生物環境科学科	600	460.050	324.900	374.190	400	322.50	195.00	258.93	1,000	768.050	596.300	633.115	40	
	生命機能科学科	600	434.500	334.450	396.037	400	334.50	227.50	275.72	1,000	745.500	624.100	671.757	34	

※ 合格者が10人未満の場合は、個人成績が特定されるため、最高点・最低点・平均点を公表していません。

[第 6 表 - 3]

平成 22 年度学部別最高点・最低点・平均点 [後期]・[受験者]

学部	学科・課程, 選修		センター試験				個別試験				合計				受験者数
			満点	最高点	最低点	平均点	満点	最高点	最低点	平均点	満点	最高点	最低点	平均点	
文化教育学部	学校教育課程	教育学・教育心理学選修	1,000	773.400	498.400	640.957	200	144.00	92.00	115.83	1,200	889.400	620.400	756.783	23
		障害児教育選修	1,000	669.000	406.800	594.359	200	132.00	68.00	114.62	1,200	789.000	494.800	708.974	39
		教科教育選修	1,000	763.000	260.600	608.504	200	156.00	48.00	112.07	1,200	919.000	332.600	720.578	27
		理科選修	925	————	————	————	100	————	————	————	1,025	————	————	————	7
		数学選修	1,100	777.400	579.400	668.371	200	164.00	76.00	110.86	1,300	933.400	681.400	779.229	14
		音楽選修	700	422.000	295.250	373.150	500	387.00	213.00	309.20	1,200	747.000	598.000	682.350	10
	国際文化課程	1,200	912.300	574.800	759.997	300	231.00	150.00	200.07	1,500	1,117.300	724.800	960.066	29	
	人間環境課程	1,400	1,058.000	686.200	870.088	200	172.00	146.00	159.65	1,600	1,220.000	840.200	1,029.737	57	
	美術・工芸課程	600	460.000	245.000	336.614	600	525.00	135.00	341.89	1,200	961.400	422.400	678.507	28	
経済学部	経済システム課程	700	502.000	207.800	414.587	100	78.00	21.00	54.79	800	565.000	236.000	469.379	106	
	経営・法律課程	700	519.400	290.400	448.400	100	84.00	23.00	55.18	800	582.400	330.400	503.584	87	
医学部	医学科	640	————	————	————	280	————	————	————	920	821.080	434.120	646.750	128	
	看護学科	590	————	————	————	280	————	————	————	870	671.260	323.300	506.260	33	
理工学部	数理科学科	1,000	762.250	556.250	677.288	————	————	————	————	1,000	762.250	556.250	677.288	13	
	物理科学科	1,000	718.250	239.500	550.161	————	————	————	————	1,000	718.250	239.500	550.161	14	
	知能情報システム学科	1,000	764.250	422.250	572.293	————	————	————	————	1,000	764.250	422.250	572.293	29	
	機能物質化学科	1,000	804.000	397.000	610.289	————	————	————	————	1,000	804.000	397.000	610.289	32	
	機械システム工学科	1,000	750.250	325.250	592.120	————	————	————	————	1,000	750.250	325.250	592.120	27	
	電気電子工学科	1,000	789.750	318.000	593.991	————	————	————	————	1,000	789.750	318.000	593.991	28	
	都市工学科	1,000	691.500	360.500	569.321	————	————	————	————	1,000	691.500	360.500	569.321	21	
農学部	応用生物科学科	550	418.300	205.400	319.725	200	200.00	24.00	125.63	750	606.200	245.400	445.357	95	
	生物環境科学科	550	453.000	133.100	308.534	200	200.00	9.00	128.68	750	653.000	142.100	437.210	71	
	生命機能科学科	550	401.100	207.900	306.765	200	200.00	29.00	126.94	750	587.800	236.900	433.702	48	

※ 受験者が10人未満の場合は、個人成績が特定されるため、最高点・最低点・平均点を公表していません。

※ 医学部については、センター試験及び個別試験の最高点・最低点・平均点を公表していません。

※ 理工学部については、個別試験を行っていないため表示していません。

[第 6 表 - 4] 平成 22 年度学部別最高点・最低点・平均点 [後期]・[合格者]

学部	学科・課程, 選修	センター試験				個別試験				合計				合格者数
		満点	最高点	最低点	平均点	満点	最高点	最低点	平均点	満点	最高点	最低点	平均点	
文化教育学部	教育学・教育心理学選修	1,000	—	—	—	200	—	—	—	1,200	—	—	—	6
	障害児教育選修	1,000	—	—	—	200	—	—	—	1,200	—	—	—	4
	教科教育選修	1,000	—	—	—	200	—	—	—	1,200	—	—	—	8
	理科選修	925	—	—	—	100	—	—	—	1,025	—	—	—	2
	数学選修	1,100	—	—	—	200	—	—	—	1,300	—	—	—	3
	音楽選修	700	—	—	—	500	—	—	—	1,200	—	—	—	4
	国際文化課程	1,200	912.300	782.900	852.833	300	231.00	180.00	208.60	1,500	1,117.300	983.900	1,061.433	15
	人間環境課程	1,400	1,058.000	936.000	970.500	200	172.00	150.00	159.33	1,600	1,220.000	1,092.200	1,129.833	12
	美術・工芸課程	600	—	—	—	600	—	—	—	1,200	—	—	—	7
経済学部	経済システム課程	700	502.000	432.600	461.341	100	78.00	37.00	58.91	800	565.000	497.600	520.248	54
	経営・法律課程	700	519.400	433.200	474.410	100	84.00	23.00	58.41	800	582.400	495.200	532.824	58
医学部	医学科	640	—	—	—	280	—	—	—	920	821.080	715.340	752.680	21
	看護学科	590	—	—	—	280	—	—	—	870	—	—	—	3
理工学部	数理科学科	1,000	—	—	—	—	—	—	—	1,000	—	—	—	9
	物理科学科	1,000	718.250	466.000	589.929	—	—	—	—	1,000	718.250	466.000	589.929	14
	知能情報システム学科	1,000	764.250	635.750	673.725	—	—	—	—	1,000	764.250	635.750	673.725	10
	機能物質化学科	1,000	804.000	557.500	649.935	—	—	—	—	1,000	804.000	557.500	649.935	27
	機械システム工学科	1,000	750.250	569.500	667.265	—	—	—	—	1,000	750.250	569.500	667.265	17
	電気電子工学科	1,000	789.750	612.000	666.529	—	—	—	—	1,000	789.750	612.000	666.529	17
	都市工学科	1,000	691.500	563.250	631.000	—	—	—	—	1,000	691.500	563.250	631.000	15
農学部	応用生物科学科	550	418.300	359.700	388.827	200	200.00	160.00	186.07	750	606.200	548.500	574.893	15
	生物環境科学科	550	453.000	319.000	371.829	200	200.00	135.00	181.47	750	653.000	518.800	553.300	17
	生命機能科学科	550	—	—	—	200	—	—	—	750	—	—	—	7

※ 合格者が10人未満の場合は、個人成績が特定されるため、最高点・最低点・平均点を公表していません。

※ 医学部については、センター試験及び個別試験の最高点・最低点・平均点を公表していません。

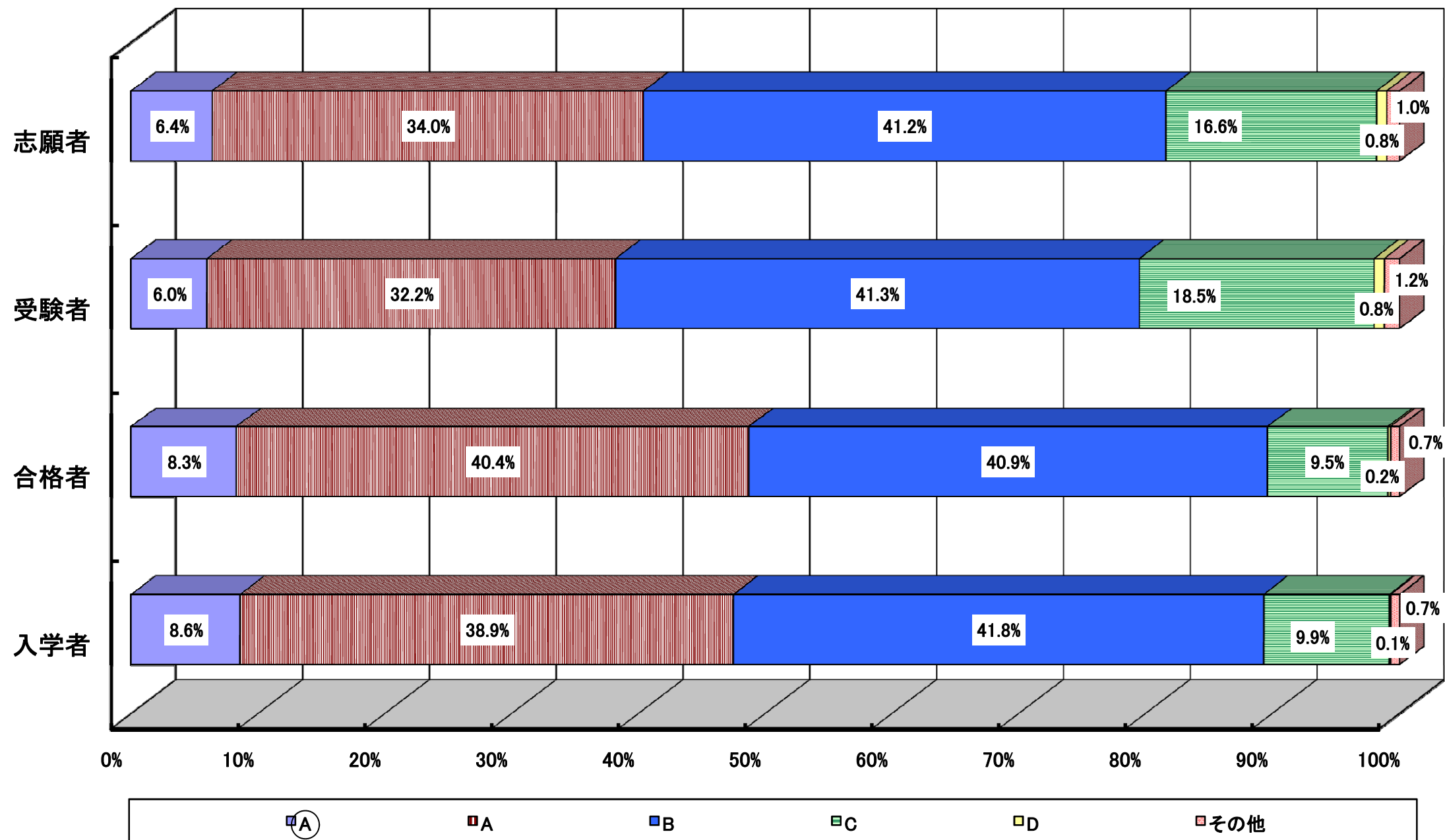
※ 理工学部については、個別試験を行っていないため表示していません。

[第 7 表]

平成22 年度調査書概評段階別状況

学 部		㉠	A	B	C	D	その他	計
文化教育学部	志 願 者	53	382	437	154	8	7	1,041
	受 験 者	38	265	319	118	6	6	752
	合 格 者	19	128	108	27	1	1	284
	入 学 者	17	109	99	25	1	1	252
経済学部	志 願 者	60	351	427	134	6	3	981
	受 験 者	32	220	238	89	4	3	586
	合 格 者	23	140	161	35	0	2	361
	入 学 者	17	106	127	30	0	1	281
医学部	志 願 者	127	363	208	65	3	28	794
	受 験 者	91	243	171	56	1	30	592
	合 格 者	44	99	20	1	0	7	171
	入 学 者	43	96	20	1	0	6	166
理工学部	志 願 者	47	379	707	383	21	7	1,544
	受 験 者	37	299	596	343	17	5	1,297
	合 格 者	32	189	300	86	1	1	609
	入 学 者	26	151	265	77	1	1	521
農学部	志 願 者	46	299	368	131	2	5	851
	受 験 者	36	218	272	111	2	4	643
	合 格 者	15	92	66	4	1	0	178
	入 学 者	15	73	63	3	0	0	154
全 体	志 願 者	333	1,774	2,147	867	40	50	5,211
	受 験 者	234	1,245	1,596	717	30	48	3,870
	合 格 者	133	648	655	153	3	11	1,603
	入 学 者	118	535	574	136	2	9	1,374

(第7表—第1図) 平成22年度調査書概評段階別状況の分布



[第 8 表]

過 去 5 ケ 年 の 志 願 者 数 等 状 況

区 分	日程等	平成18年度		平成19年度		平成20年度		平成21年度		平成22年度	
定 員(A)	推 薦	183	1,305	183	1,305	208	1,305	213	1,310	216	1,316
	前 期	836		836		816		816		818	
	後 期	286		286		281		281		282	
志 願 者(B)	推 薦	503	5,133	539	5,124	608	6,102	594	5,682	601	5,211
	前 期	2,446		2,366		2,777		2,967		2,414	
	後 期	2,184		2,219		2,717		2,121		2,196	
倍 率(B/A)	推 薦	2.7	3.9	2.9	3.9	2.9	4.5	2.8	4.3	2.8	4.0
	前 期	2.9		2.8		3.2		3.4		3.0	
	後 期	7.6		7.8		9.7		7.5		7.8	
受 験 者(C)	推 薦	478	3,776	509	3,765	587	4,540	558	4,379	572	3,870
	前 期	2,352		2,285		2,686		2,863		2,332	
	後 期	946		971		1,267		958		966	
倍 率(C/A)	推 薦	2.6	2.9	2.8	2.9	2.8	3.3	2.6	3.3	2.6	2.9
	前 期	2.8		2.7		3.1		3.3		2.9	
	後 期	3.3		3.4		4.5		3.4		3.4	
欠 席 者(D)	推 薦	25	1,357	30	1,359	21	1,562	36	1,303	29	1,341
	前 期	94		81		91		104		82	
	後 期	1,238		1,248		1,450		1,163		1,230	
欠 席 率(D/B)	推 薦	5.0	26.4	5.6	26.5	3.5	25.6	6.1	22.9	4.8	25.7
	前 期	3.8		3.4		3.3		3.5		3.4	
	後 期	56.7		56.2		53.4		54.8		56.0	
合 格 者(E) (追加合格)	推 薦	210	1,670	214	1,652	232	1,616	228	1,630	235	1,603
	前 期	1,088		1,062		1,054		1,041		1,023	
	後 期	372		(5)		376		(1)		330	
倍 率(C/E)	推 薦	2.3	2.3	2.4	2.3	2.5	2.8	2.4	2.7	2.4	2.4
	前 期	2.2		2.2		2.5		2.8		2.3	
	後 期	2.5		2.6		3.8		2.7		2.8	
入 学 者(F) (追加合格)	推 薦	209	1,407	213	1,393	232	1,415	228	1,382	234	1,374
	前 期	959		921		953		910		920	
	後 期	239		(2)		259		(1)		230	
辞 退 者(G)	推 薦	1	263	1	259	0	201	0	248	1	229
	前 期	129		141		101		131		103	
	後 期	133		117		100		117		125	
辞 退 率(G/E)	推 薦	0.5	15.7	0.5	15.7	0.0	12.4	0.0	15.2	0.4	14.3
	前 期	11.9		13.3		9.6		12.6		10.1	
	後 期	35.8		31.1		30.3		32.4		36.2	

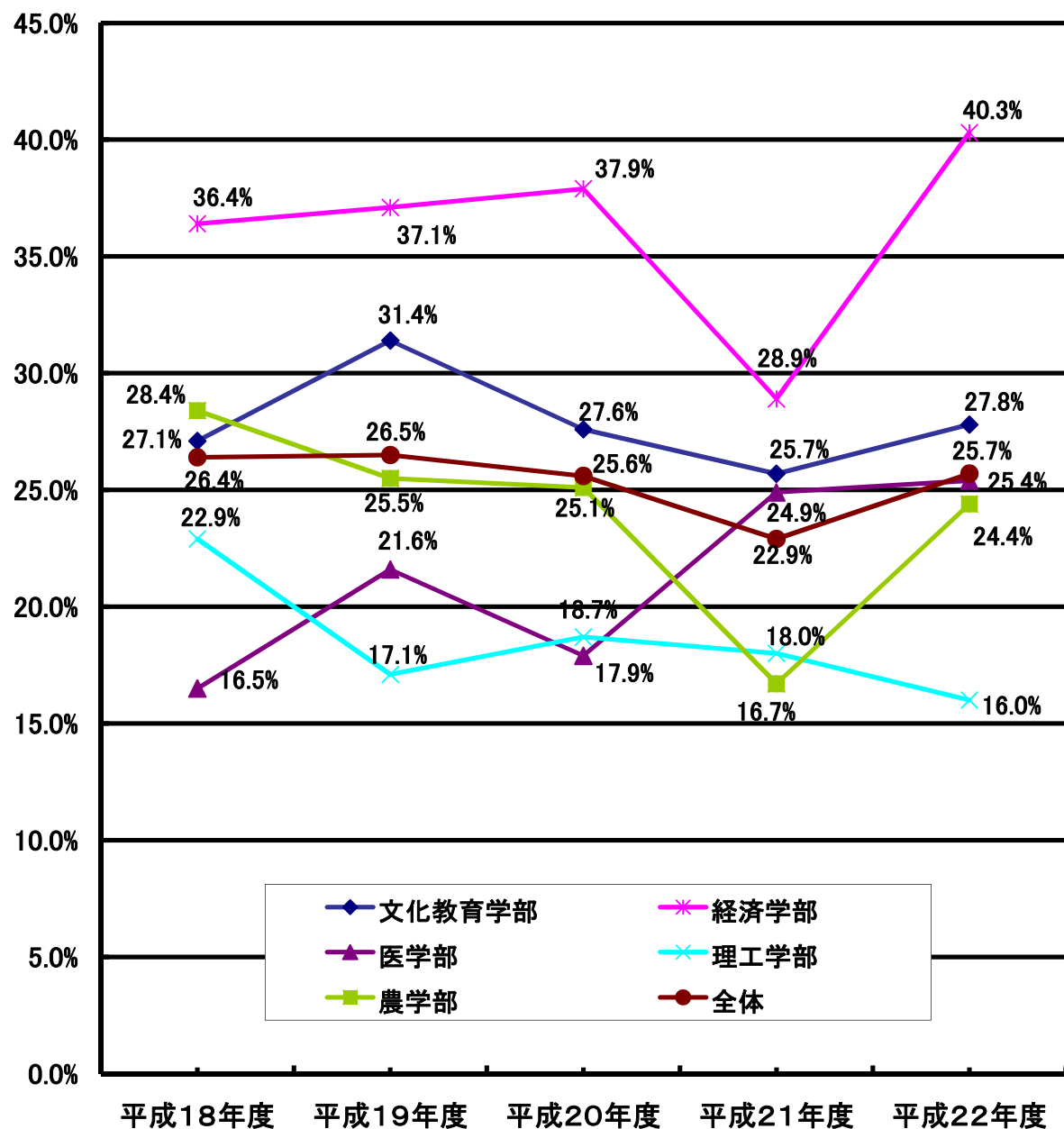
備 考 1 ()内は、追加合格者で内数です。

2 推薦には、AO入試、推薦入試、佐賀県推薦入学特別入試、帰国子女特別入試、及び社会人特別入試を含みます。

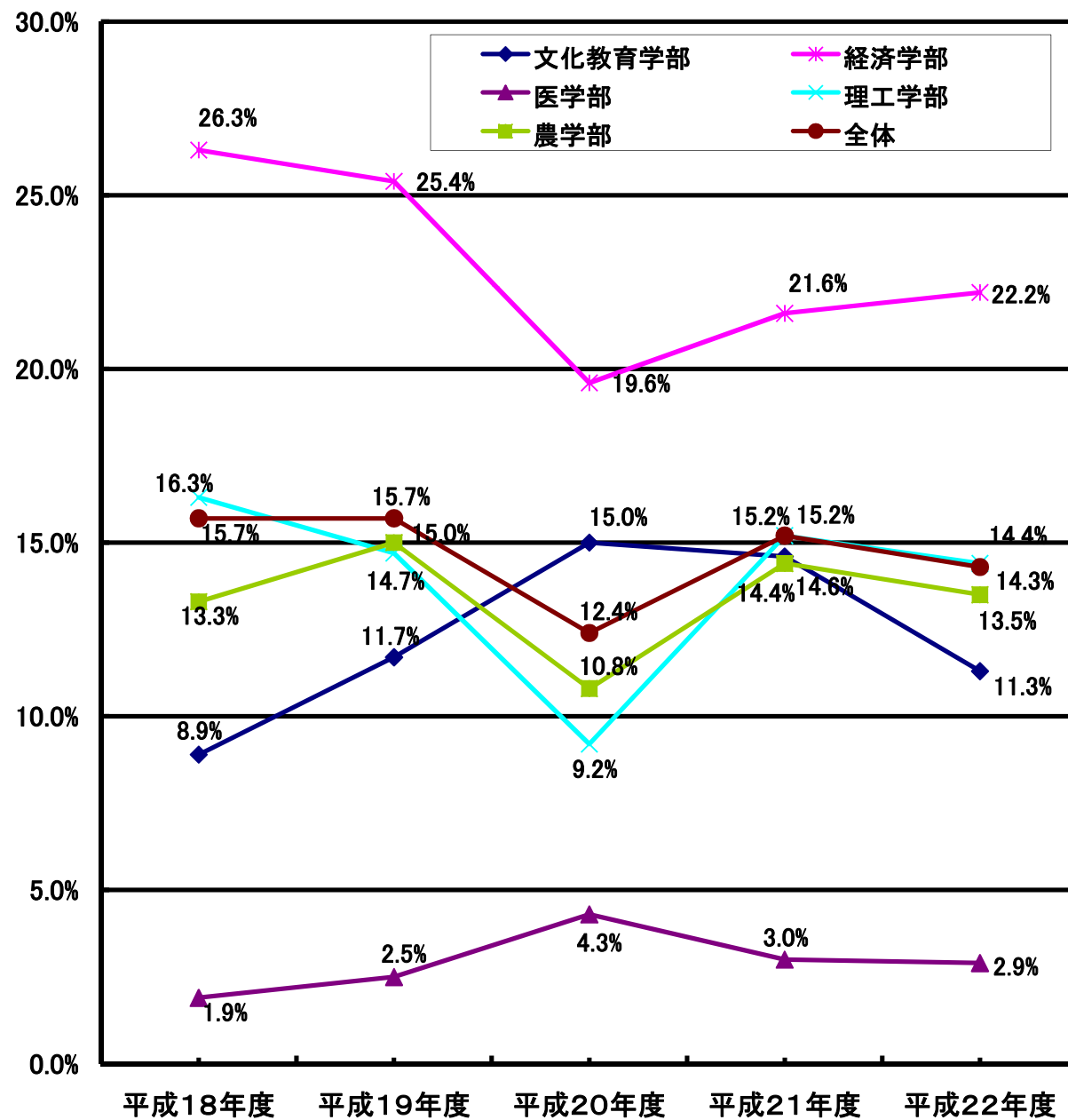
3 志願者数には佐賀県推薦入学特別入試の佐賀県による1次選考志願者数を含みます。

4 欠席者には、第1次選考不合格者を含みます。

(第8表—第1図) 過去5ヶ年の学部別欠席率の推移



(第8表—第2図) 過去5ヶ年の学部別入学辞退率の推移



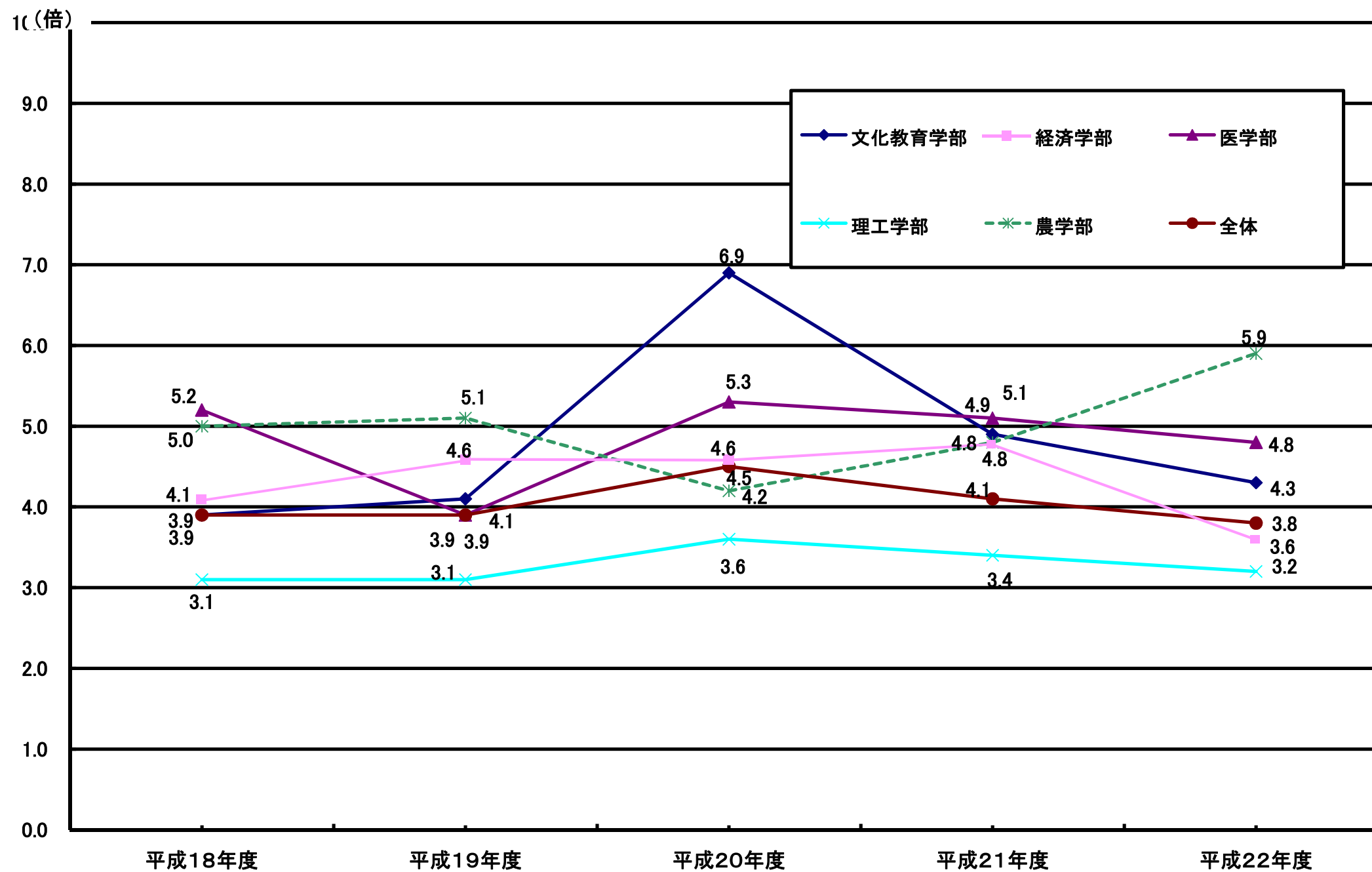
[第 9 表]

過去5ヶ年の学部別志願者倍率

倍率＝志願者／定員

学部	課程・学科，選修	平成18年度					平成19年度					平成20年度					平成21年度					平成22年度				
		定員	志願者	合格者	入学者	倍率	定員	志願者	合格者	入学者	倍率	定員	志願者	合格者	入学者	倍率	定員	志願者	合格者	入学者	倍率	定員	志願者	合格者	入学者	倍率
文化教育学部	教育学・教育心理学選修	20	69	24	22	3.5	20	150	26	24	7.5	20	81	25	22	4.1	20	80	27	21	4.0	20	103	24	22	5.2
	障害児教育選修	9	120	13	12	13.3	9	26	14	12	2.9	9	53	13	12	5.9	9	38	12	11	4.2	9	94	12	10	10.4
	教科教育選修	42	127	46	43	3.0	42	242	45	43	5.8	42	156	48	45	3.7	42	198	46	43	4.7	42	135	47	45	3.2
	理科選修	7	28	9	7	4.0	7	24	9	8	3.4	7	32	9	9	4.6	7	51	9	8	7.3	7	23	8	8	3.3
	数学選修	7	37	10	8	5.3	7	21	8	8	3.0	7	44	9	7	6.3	7	40	8	7	5.7	7	57	9	8	8.1
	音楽選修	5	20	6	6	4.0	5	12	6	5	2.4	5	67	7	7	13.4	5	35	6	5	7.0	5	29	7	7	5.8
	国際文化課程	60	237	80	67	4.0	60	229	76	61	3.8	60	437	76	61	7.3	60	289	78	60	4.8	60	188	73	60	3.1
	人間環境課程	60	177	73	70	3.0	60	169	74	64	2.8	60	621	79	60	10.4	60	285	76	65	4.8	60	288	73	61	4.8
	美術・工芸課程	30	132	32	32	4.4	30	118	33	32	3.9	30	154	35	33	5.1	30	158	33	32	5.3	30	124	31	31	4.1
	小計	240	947	293	267	3.9	240	991	291	257	4.1	240	1,645	301	256	6.9	240	1,174	295	252	4.9	240	1,041	284	252	4.3
経済学部	経済システム課程	140	617	211	154	4.4	140	618	208	155	4.4	140	618	195	156	4.4	140	637	194	149	4.6	140	522	186	146	3.7
	経営・法律課程	135	516	199	148	3.8	135	642	202	151	4.8	135	651	188	152	4.8	135	682	176	141	5.1	135	459	175	135	3.4
	小計	275	1,133	410	302	4.1	275	1,260	410	306	4.6	275	1,269	383	308	4.6	275	1,319	370	290	4.8	275	981	361	281	3.6
医学部	医学科	95	546	96	95	5.7	95	455	96	95	4.8	95	512	97	95	5.4	100	564	102	100	5.6	106	551	109	106	5.2
	看護学科	60	254	64	62	4.2	60	155	63	60	2.6	60	315	65	60	5.3	60	247	63	60	4.1	60	243	62	60	4.1
	小計	155	800	160	157	5.2	155	610	159	155	3.9	155	827	162	155	5.3	160	811	165	160	5.1	166	794	171	166	4.8
理工学部	数理科学科	30	97	39	36	3.2	30	104	37	33	3.5	30	107	34	30	3.6	30	98	38	31	3.3	30	95	40	30	3.2
	物理科学科	40	173	57	45	4.3	40	100	54	48	2.5	40	143	50	48	3.6	40	126	49	42	3.2	40	142	54	40	3.6
	知能情報システム学科	60	245	77	60	4.1	60	180	74	65	3.0	60	244	71	65	4.1	60	262	75	61	4.4	60	227	74	67	3.8
	機能物質化学科	90	245	118	93	2.7	90	258	120	99	2.9	90	399	116	103	4.4	90	322	109	98	3.6	90	268	121	98	3.0
	機械システム工学科	90	263	111	101	2.9	90	291	106	90	3.2	90	297	103	93	3.3	90	272	119	97	3.0	90	241	107	97	2.7
	電気電子工学科	90	257	112	97	2.9	90	294	110	94	3.3	90	280	104	94	3.1	90	312	114	99	3.5	90	315	106	97	3.5
	都市工学科	90	252	112	92	2.8	90	303	111	93	3.4	90	289	107	98	3.2	90	296	109	92	3.3	90	256	107	92	2.8
	小計	490	1,532	626	524	3.1	490	1,530	612	522	3.1	490	1,759	585	531	3.6	490	1,688	613	520	3.4	490	1,544	609	521	3.2
農学部	応用生物科学科	45	227	59	51	5.0	45	210	57	51	4.7	45	190	57	48	4.2	45	213	63	47	4.7	45	298	57	50	6.6
	生物環境科学科	60	234	75	64	3.9	60	305	76	60	5.1	60	252	81	73	4.2	60	270	76	69	4.5	60	283	74	61	4.7
	生命機能科学科	40	260	47	42	6.5	40	218	47	42	5.5	40	160	47	44	4.0	40	207	48	44	5.2	40	270	47	43	6.8
	小計	145	721	181	157	5.0	145	733	180	153	5.1	145	602	185	165	4.2	145	690	187	160	4.8	145	851	178	154	5.9
合計		1,305	5,133	1,670	1,407	3.9	1,305	5,124	1,652	1,393	3.9	1,305	6,102	1,616	1,415	4.7	1,310	5,682	1,630	1,382	4.3	1,316	5,211	1,603	1,374	4.0

(第9表-第1図)過去5ヶ年の学部別志願者倍率の推移



[第 10 表]

過去5ヶ年の大学入試センター試験状況

年度	試験場	志願者数	受験者数	欠席者数	受験率
18	佐賀大学本庄地区試験場	3,315	3,200	115	96.53%
	佐賀大学鍋島地区試験場	800	770	30	96.25%
	佐賀県計	4,115	3,970	145	96.48%
	全国計	551,382	506,459	44,923	91.85%
19	佐賀大学本庄地区試験場	3,322	3,178	144	95.67%
	佐賀大学鍋島地区試験場	730	689	41	94.38%
	佐賀県計	4,052	3,867	185	95.43%
	全国計	553,352	511,272	42,080	92.40%
20	佐賀大学本庄地区試験場	3,235	3,108	127	96.07%
	佐賀大学鍋島地区試験場	720	684	36	95.00%
	佐賀県計	3,955	3,792	163	95.88%
	全国計	543,385	504,387	38,998	92.82%
21	佐賀大学本庄地区試験場	2,867	2,778	89	96.90%
	佐賀大学鍋島地区試験場	725	697	28	96.14%
	佐賀女子短期大学試験場	510	486	24	95.29%
	佐賀県計	4,102	3,961	141	96.56%
	全国計	543,981	507,621	36,360	93.32%
22	佐賀大学本庄地区試験場	3,353	3,250	103	96.93%
	佐賀大学鍋島地区試験場	725	694	31	95.72%
	佐賀県計	4,078	3,944	134	96.71%
	全国計	553,368	520,600	32,768	94.08%

「第11表」

過去3ヶ年の私費外国人留学生入試試験状況

学部	学科・課程、選修		平成20年度					平成21年度					平成22年度				
			募集人員	志願者数	受験者数	合格者数	入学者数	募集人員	志願者数	受験者数	合格者数	入学者数	募集人員	志願者数	受験者数	合格者数	入学者数
文化教育学部	学校教育課程	教育学・教育心理学選修	若干人	1	1	1		若干人	2	2	1		若干人	1	1	1	1
		障害児教育選修	若干人					若干人					若干人				
		教科教育選修	若干人					若干人	2	2			若干人				
		理科選修	若干人					若干人					若干人				
		数学選修	若干人					若干人					若干人				
		音楽選修	若干人					若干人					若干人				
	国際文化課程	若干人	1	1	1		若干人	4	4	3	2	若干人	1	1			
	人間環境課程	若干人	1	1	1		若干人	4	4	3		若干人					
	美術・工芸課程	若干人					若干人					若干人	1	1	1	1	
	小計		3 (0)	3 (0)	3 (0)	0 (0)		12 (0)	12 (0)	7 (0)	2 (0)		3 (0)	3 (0)	2 (0)	2 (0)	
経済学部	経済システム課程	若干人	6	6	3	1	若干人	12	12	5	3	若干人	20	19	5	1	
	経営・法律課程	若干人	17	16	7	4	若干人	28	27	8	3	若干人	23	21	7	3	
	小計		23 (0)	22 (0)	10 (0)	5 (0)		40 (0)	39 (0)	13 (0)	6 (0)		43 (0)	40 (0)	12 (0)	4 (0)	
医学部	医学科	若干人	6	2			若干人					若干人					
	小計		6 (0)	2 (0)	0 (0)	0 (0)		0 (0)	0 (0)	0 (0)	0 (0)		0 (0)	0 (0)	0 (0)	0 (0)	
理工学部	数理科学科	若干人	2	2	2		若干人					若干人					
	物理科学科	若干人					若干人					若干人					
	知能情報システム学科	若干人	3	3	1	1	若干人	3	3	1		若干人	2	2	1	1	
	機能物質化学科	若干人	1	1	1		若干人	1	1			若干人	2	2	2		
	機械システム工学科	若干人	11 (2)	10 (2)	4 (2)	2 (2)	若干人	6 (1)	6 (1)	4 (1)	3 (1)	若干人	5 (1)	5 (1)	2 (1)	2 (1)	
	電気電子工学科	若干人	6 (1)	6 (1)	4 (1)	2 (1)	若干人	4 (1)	4 (1)	3 (1)	1 (1)	若干人	3	3	1	1	
	都市工学科	若干人	10	10	6	1	若干人	5	5	1	1	若干人	8	8	3	1	
	小計		33 (3)	32 (3)	18 (3)	6 (3)		19 (2)	19 (2)	9 (2)	5 (2)		20 (1)	20 (1)	9 (1)	5 (1)	
農学部	応用生物科学科	若干人	1	1			若干人					若干人	3	3			
	生物環境科学科	若干人	3	3	3	1	若干人	4	4	1		若干人	3	3	1	1	
	生命機能科学科	若干人	2	2	1		若干人					若干人	3	3	2		
	小計		6 (0)	6 (0)	4 (0)	1 (0)		4 (0)	4 (0)	1 (0)	0 (0)		9 (0)	9 (0)	3 (0)	1 (0)	
合計		71 (3)	65 (3)	35 (3)	12 (3)		75 (2)	74 (2)	30 (2)	13 (2)		75 (1)	72 (1)	26 (1)	12 (1)		

※()は、内数でマレーシア政府派遣留学生の数です。

[第 12 表]

平成 22 年度 編 入 学 試 験 状 況

学 部	課程・学科, 選修		募集 定員	志 願 者 数				受 験 者 数				合 格 者 数				入 学 者 数			
				高専	短大	その他	計	高専	短大	その他	計	高専	短大	その他	計	高専	短大	その他	計
文化教育学部	推薦	国際文化課程	日本・アジア文化選修		5		5		5		5		1		1		1		1
			欧米文化選修		5		5		5		5		1		1		1		1
		人間環境課程	生活・環境・技術選修	1	5		6		5		5		1		1		1		1
			健康福祉・スポーツ選修		2		2		2		2								
		小 計		4	1	17	0	18	0	17	0	17	0	3	0	3	0	3	0
	一般入試	国際文化課程	日本・アジア文化選修		11	1	12		11	1	12		2	1	3		1	1	2
			欧米文化選修	1	11	2	14	1	10	2	13	1	3		4		3		3
		人間環境課程	生活・環境・技術選修		13		13		13		13		3		3		2		2
			健康福祉・スポーツ選修	1	8	1	10	1	8	1	10		2		2		1		1
		美術・工芸課程	美術・工芸選修		9		9		9		9		4		4		4		4
小 計		16	2	52	4	58	2	51	4	57	1	14	1	16	0	11	1	12	
合 計		20	3	69	4	76	2	68	4	74	1	17	1	19	0	14	1	15	
医学部	一般入試	看護学科	10			21	21		20	20			10	10			10	10	
	小 計		10	0	0	21	21	0	0	20	20	0	0	10	10	0	0	10	10
	合 計		10	0	0	21	21	0	0	20	20	0	0	10	10	0	0	10	10
理工学部	推薦	数理科学科																	
		物理科学科																	
		知能情報システム学科	1			1	1	1		1	1			1	1			1	
		機能物質化学科																	
		機械システム工学科		1		1	1	1		1		1		1		1		1	
		電気電子工学科	2			2	2	2		2	2		2		2	2		2	
		都市工学科																	
	小 計		8	3	1	0	4	3	1	0	4	3	1	0	4	3	1		4
	一般入試	数理科学科																	
		物理科学科	1			1	1	1		1	1			1					
		知能情報システム学科	1			1	1	1		1									
		機能物質化学科	3			3	3	3		3	3			3	1			1	
		機械システム工学科	1		1	2	1	1	1	2			1	1			1	1	
		電気電子工学科	4		2	6	4	2	6	4		1	5	2		1	3		
		都市工学科																	
小 計		12	10	0	3	13	10	0	3	13	8	0	2	10	3	0	2	5	
外国人留学生特別入試	知能情報システム学科																		
	機能物質化学科																		
	機械システム工学科																		
	電気電子工学科																		
	都市工学科																		
小 計		若干人	0	0	0	0	0	0	0	0	0	0	0	0	0	0	0	0	
合 計		20	13	1	3	17	13	1	3	17	11	1	2	14	6	1	2	9	
農学部	応用生物科学科	2	5	2	9	2	5	2	9	1	1		2	1	1		2		
	生物環境科学科	2	13	2	17	2	11	2	15		4	1	5		3	1	4		
	生命機能科学科	4	3	1	8	4	3	1	8	3			3	3			3		
	小 計		10	8	21	5	34	8	19	5	32	4	5	1	10	4	4	1	9
合 計		60	24	91	33	148	23	88	32	143	16	23	14	53	10	19	14	43	

[第 13 表]

平成 22 年度 大学院 試験 状況

研究科	専攻	募集人員				志願者数				受験者数				合格者数				入学者数			
		一般	社会人	外国人	計	一般	社会人	外国人	計	一般	社会人	外国人	計	一般	社会人	外国人	計	一般	社会人	外国人	計
教育学研究科	学校教育専攻	5	募集の1/3	1	6	9	3	2	14	8	3	2	13	6	3	1	10	6	3	1	10
	教科教育専攻	30	募集の1/3	3	33	37	4	6	47	36	4	6	46	34	4	5	43	33	4	5	42
	計	35	—	4	39	46	7	8	61	44	7	8	59	40	7	6	53	39	7	6	52
経済学研究科	金融・経済政策専攻	3		1	4	0	0	7	7	0	0	7	7	0	0	3	3	0	0	3	3
	企業経営専攻	3		1	4	3	0	12	15	3	0	12	15	1	0	4	5	1	0	4	5
	計	6		2	8	3	0	19	22	3	0	19	22	1	0	7	8	1	0	7	8
医学系研究科 (修士課程)	医科学専攻	15	若干人	—	15	4	7	—	11	4	7	—	11	4	7	—	11	4	7	—	11
	看護学専攻	16	若干人	—	16	1	10	—	11	1	10	—	11	1	10	—	11	1	10	—	11
	計	31	—	—	31	5	17	—	22	5	17	—	22	5	17	—	22	5	17	—	22
医学系研究科 (博士課程)	医科学専攻	30	若干人	—	30	20	16	—	36	20	16	—	36	20	16	—	36	20	16	—	36
	計	30	—	—	30	20	16	—	36	20	16	—	36	20	16	—	36	20	16	—	36
工学系研究科 (博士前期)	数理科学専攻	9	若干人	若干人	9	15			15	14			14	14			14	11			11
	物理科学専攻	15	若干人	若干人	15	18			18	18			18	17			17	15			15
	知能情報システム学専攻	16	若干人	若干人	16	29		1	30	29		1	30	24		1	25	23		1	24
	循環物質化学専攻	27	若干人	若干人	27	42			42	39			39	31			31	31			31
	機械システム工学専攻	27	若干人	若干人	27	41		3	44	41		3	44	39		2	41	38		2	40
	電気電子工学専攻	27	若干人	若干人	27	46			46	41			41	41			41	40			40
	都市工学専攻	27	若干人	若干人	27	33		2	35	33		2	35	27		2	29	20		2	22
	先端融合工学専攻	36	若干人	若干人	36	45		2	47	42		2	44	41		2	43	37		2	39
	計	184			184	269	0	8	277	257	0	8	265	234	0	7	241	215	0	7	222
工学系研究科 (博士後期)	システム創成科学専攻	24	若干人	若干人	24	16	10	3	29	15	10	3	28	15	10	3	28	15	10	3	28
	計	24			24	16	10	3	29	15	10	3	28	15	10	3	28	15	10	3	28
農学研究科	生物資源科学専攻	40	若干人	若干人	40	50	2	3	55	49	2	3	54	47	2	2	51	41	1	2	44
	計	40			40	50	2	3	55	49	2	3	54	47	2	2	51	41	1	2	44
合計		350		6	356	409	52	41	502	393	52	41	486	362	52	25	439	336	51	25	412

[第 14 表]

平成 22 年度 学部別 志願者 併願 大学 一 覧 [前期]

志望学部, 学科・課程, 選修		併願大学名														
		佐賀大学	宮崎大学	大分大学	九州工業大学	長崎大学	山口大学	鳥取大学	福岡教育大学	琉球大学	島根大学	徳島大学	北見工業大学	岐阜大学	熊本大学	鹿児島大学
文化教育学部	教育学・教育心理学選修	31	2	2					3							
	障害児教育選修	11		1				2		1						
	教科教育選修	30	5	1				2		1						
	理科選修	4		2					1							
	数学選修	15	2					1	4					1		
	国際文化課程	43	1	3												1
	人間環境課程	65	2	5		1		1	1	1						
	美術・工芸課程	40							4							
小 計	239	12	14		1		4	15	2	1				1		3
経済学部	経済システム課程	78		11		1	1	1		1	1					
	経営・法律課程	61		1		1		1								
	小 計	139		12		2	1	1	1	1	1					
医学部	医学科	102	7		2	6	3			2		1		8	5	2
	看護学科	37	4	4		2	5				1	1				
	小 計	139	11	4	2	8	8			2	1	2		8	5	2
理工学部	数理科学学科	6	3	1			6	3	4	2	4	3				2
	物理科学学科	11	9	2	1	1	1	2	3	4	6		2	2	1	
	知能情報システム学科	22	17	7	9	3	4	5	3	1	2	2		1		
	機能物質化学科	23	29	8	9	3	6	4	2	2	1	5	7			2
	機械システム工学科	17	31	5	7	1	3	2	1	4	1	6	2	1	1	
	電気電子工学科	27	32	15	21	1	3	5	1		3	3	3	1	1	1
	都市工学科	12	27	4	14	1	1	4		7	3	1	5	1	1	
小 計	118	148	42	61	10	24	25	14	20	20	20	19	6	8		1
農学部	応用生物科学学科	54	4		3	3					1					1
	生物環境科学学科	58	3	1		5		1		1						2
	生命機能科学学科	68	3	2		5										3
	小 計	180	10	3	3	13		1		1	1					6
合 計		815	181	75	66	34	33	31	30	26	24	22	19	15	13	12

備 考 1 この一覧表は、佐賀大学前期志願者の後期の志願先（1人に対し3校）をまとめたものである。
 2 併願大学は、大学入試センター試験参加校だけである。

愛媛大学	高知大学	茨城大学	九州大学	その他国立大学	国立大学合計	北九州市立大学	長崎県立大学	下関市立大学	岡山県立大学	熊本県立大学	福岡県立大学	県立広島大学	高知工科大学	福岡女子大学	都留文科大学	尾道大学	兵庫県立大学	その他公立大学	公立大学合計
			1		39		1				2				1				4
					15		1												1
				1	40		3	1							2				6
					7											1			1
				4	27										3				3
				1	49	2	4	1		5	2			4	1			7	26
				5	81	1	12	11		2	2			1	1	2		1	33
					46											1		2	3
			1	11	304	3	21	13		7	6			5	8	4		10	77
	1			1	96		13	20		4	2					4		2	45
1				2	67	1	3	10		2	1			1					18
1	1			3	163	1	16	30		6	3			1		4		2	63
3			6	20	167	1						1						8	10
				2	56		3	1			12							14	30
3			6	22	223	1	3	1			12	1						22	40
					34	2						1						1	4
2		2		3	52	11		1	1	1			1	1			2	2	20
				3	79	18	1		10	2			5	1				4	41
					101	26	1	1	2	2		2					3	5	42
		3		2	87	30			6	4			3					1	44
		1		1	119	38	1		9			1	1					2	52
3		1		2	87	23	2	1	2	2			4			1			35
5		7		11	559	148	5	3	30	11		4	14	2		1	5	15	238
	3		1	1	71	3	1	1		1		2			1		2	2	13
	3	1			75	5	3	2		3	1	4		1				1	20
1	2			1	85	7	2			1	1	4		2				1	18
1	8	1	1	2	231	15	6	3		5	2	10		3	1		2	4	51
10	9	8	8	49	1,480	168	51	50	30	29	23	15	14	11	9	9	7	53	469

		併願大学名													私立大学 合計	併願大学 なし	合計
志望学部, 学科・課程, 選修																	
文化 教育 学部	学 校 教 育 課 程	教育学・教育心理学選修														10	53
		障害児教育選修														3	19
		教科教育選修														5	51
		理科選修														2	10
		数学選修														7	37
	国際文化課程															20	95
	人間環境課程															11	125
	美術・工芸課程															2	51
小 計																60	441
経 済 学 部	経済システム課程															44	185
	経営・法律課程															25	110
	小 計																69
医 学 部	医学科															26	203
	看護学科															27	113
	小 計																53
理 工 学 部	数理科学科															12	50
	物理科学科															38	110
	知能情報システム学科															49	169
	機能物質化学科															47	190
	機械システム工学科															48	179
	電気電子工学科															61	232
	都市工学科															55	177
	小 計																310
農 学 部	応用生物科学科															14	98
	生物環境科学科															33	128
	生命機能科学科															25	128
	小 計																72
合 計																564	2,513

[第 15 表]

平成 22 年度 学部別 志願者 併願大学 一覧 [後期]

志望学部, 学科・課程, 選修		併願大学名														
		佐賀大学	長崎大学	熊本大学	九州大学	鹿児島大学	山口大学	福岡教育大学	広島大学	大分大学	九州工業大学	岡山大学	宮崎大学	愛媛大学	香川大学	高知大学
文化教育学部	教育学・教育心理学選修	24	3	5	1	2	1	8	2				1			
	障害児教育選修	22	1	2		1	12	11	2	5			5		1	
	教科教育選修	23	4	7		2	3	11	3	3		1	2		1	
	理科選修	5	1	2				2		1					1	
	数学選修	11	2	4		1		3					2			
	音楽選修	2	3	1		2	1	3		4			1		1	
	国際文化課程	35	1	15	7	2	2	2	1			1				
	人間環境課程	70	8	5		9	3	5	2	5						
	美術・工芸課程	40						1								
小 計		232	23	41	8	19	22	46	10	18		2	11		4	
経済学部	経済システム課程	89	62	10	10	13	20	5	5	10			1	1	6	4
	経営・法律課程	64	33	36	16	20	17	3	3	5		7		3	7	1
	小 計	153	95	46	26	33	37	8	8	15		7	1	4	13	5
医学部	医学科	97	78	9	23		5		4	5		1	1	1	1	1
	看護学科	39	2	5	14	3	1			1						
	小 計	136	80	14	37	3	6		4	6		1	1	1	1	1
理工学部	数理科学科	5	2	12	5	7	1	2	4			1				
	物理科学科	10		5	7	2		3	4		1					
	知能情報システム学科	17	1	8	5	4			1	3	3	2		1		
	機能物質化学科	18	4	20	5	2			4							1
	機械システム工学科	16	3	11	3				2		10		2			
	電気電子工学科	25	9	14	5	5		1	4		9					
	都市工学科	15	5	16	5	1	1		2		3					
小 計	106	24	86	35	21	2	6	21	3	26	3	2	1		1	
農学部	応用生物科学科	59	3	15	19	20	9		3		3	5	5	5		2
	生物環境科学科	75	5	1	16	6	4		1		1	1	1	2		1
	生命機能科学科	54	1	10	10	8	6		3			3	1	2	1	1
	小 計	188	9	26	45	34	19		7		4	9	7	9	1	4
合 計		815	231	213	151	110	86	60	50	42	30	22	22	15	15	15

備考 1 この一覧表は、佐賀大学後期志願者の前期の志願先（1人に対し3校）をまとめたものである。

筑波大学	静岡大学	島根大学	千葉大学	その他国立大学	国立大学合計	下関市立大学	北九州市立大学	都留文科大学	兵庫県立大学	岡山県立大学	長崎県立大学	大阪府立大学	高崎経済大学	京都府立大学	高知工科大学	福岡女子大学	首都大学東京	その他公立大学	公立大学合計	
1		1		2	51			3												3
				8	70	2		5										4		11
				1	61			4								1		1		6
				1	13	1				1										2
					23			2												2
				1	19															
1		1		4	72	1	3	3				1						4		12
5		1	2	11	126	12	3	2	1		1	1			2			2		24
3				4	48					2								2		4
10		3	2	32	483	16	6	19	1	3	1	2			2	1		13		64
	1	2	1	14	254	50	25	1	2		10	1	4			3	2	8		106
	1	3	2	10	231	35	25		4		1	4	2			1	1	6		79
	2	5	3	24	485	85	50	1	6		11	5	6			4	3	14		185
				12	238							1						9		10
				1	66													3		3
				13	304							1						12		13
1	1	1	1	1	44							1								1
	1				33	1	1		1									1		4
				6	51				1	4					2			2		9
				6	60				2									3		5
				5	52					1					1		1	1		4
				3	75		1			1								1		3
			1	3	52					1					1			1		3
1	2	1	2	24	367	1	2		4	7		1		1	3		1	9		29
	5		2	14	169	2			5	2		1		1				4		15
1		1	1	8	125				1					2				1		4
	2	1		3	106				1					1				5		7
1	7	2	3	25	400	2			7	2		1		4				10		26
12	11	11	10	118	2,039	104	58	20	18	12	12	10	6	5	5	5	4	58		317

志望学部, 学科・課程, 選修		併願大学名											私立大学 合計	併願大学 なし	合計				
文化 教育 学部	学校	教育学・教育心理学選修																	54
	教育	障害児教育選修																	81
	課程	教科教育選修															2		69
		理科選修																	15
		数学選修																	25
		音楽選修																	19
		国際文化課程																	84
		人間環境課程																	150
		美術・工芸課程																	52
	小計																2	549	
経済 学部		経済システム課程															1	361	
		経営・法律課程																310	
		小計															1	671	
医学 部		医学科																248	
		看護学科																69	
		小計																317	
理工 学部		数理科学科																45	
		物理科学科																37	
		知能情報システム学科																60	
		機能物質化学科																65	
		機械システム工学科																56	
		電気電子工学科																78	
		都市工学科															1	56	
		小計															1	397	
農学 部		応用生物科学科																184	
		生物環境科学科															1	130	
		生命機能科学科																113	
		小計															1	427	
合計																5	2,044		