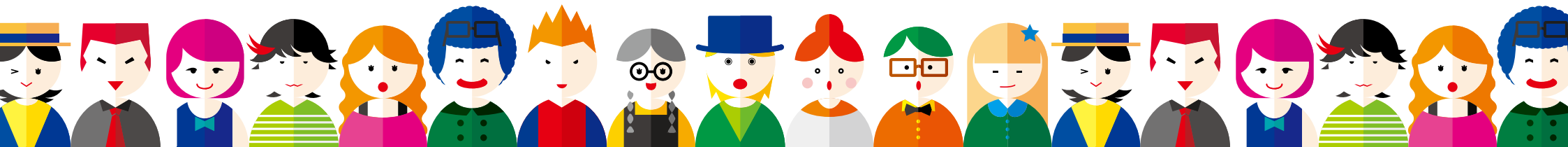


# SAGA UNIVERSITY OPEN CAMPUS

2019.8.8 THU 10:00 START!



Welcome

# 佐賀大学

## オープンキャンパス

佐賀大学オープンキャンパスは大学の魅力が分かる楽しい企画がたくさん！  
大学の勉強内容、研究活動、学生生活、施設やキャンパスの雰囲気など、  
気になることは、どんどん体感してください。

- \* 来学の際は公共交通機関をご利用ください。当日は数分おきに臨時バスが運行されます。  
本庄キャンパス:佐賀駅バスセンター4番乗り場から西与賀線又は東与賀線、佐賀女子短大・高校線で「佐賀大学前」下車【乗車時間約15分】  
鍋島キャンパス:佐賀駅バスセンター2番乗り場から市営バス50番又は51番で「佐賀大学病院」下車【乗車時間約25分】
- \* 大型貸切バスは、本庄キャンパスは美術館駐車場が利用できますが、事前のご連絡が必要です。  
鍋島キャンパスは正門から入構ください。
- \* 昼食は各キャンパスの食堂が利用できます。また、弁当販売も行っています。



オープンキャンパス

# 全体スケジュール

詳細は6~11ページをご覧ください

	9:30	10:00	10:30	11:00	11:30	12:00	12:30	13:00	13:30	14:00	14:30	15:00	15:30	
<b>本庄キャンパス</b>	受付													
教育学部		学部ガイダンス ● 学部長等あいさつ ● 学部の紹介 ● 学科、コース紹介 ● 学生による学生生活紹介				個別相談 ● 入試・学生生活		昼食休憩	学部ガイダンス ● 学部長等あいさつ ● 学部の紹介 ● 学科、コース紹介 ● 学生による学生生活紹介				個別相談 ● 入試・学生生活	
芸術地域デザイン学部		学部ガイダンス ● 学部長等あいさつ ● 学部の紹介 ● 学科、コース紹介 ● 学生による学生生活紹介				個別相談 ● 入試・学生生活		昼食休憩	学部ガイダンス ● 学部長等あいさつ ● 学部の紹介 ● 学科、コース紹介 ● 学生による学生生活紹介				個別相談 ● 入試・学生生活	
経済学部		学部ガイダンス ● 学部長等あいさつ ● 学部の紹介 ● 学科、コース紹介 ● 学生による学生生活紹介				個別相談 ● 入試・学生生活		昼食休憩	学部ガイダンス ● 学部長等あいさつ ● 学部の紹介 ● 学科、コース紹介 ● 学生による学生生活紹介				個別相談 ● 入試・学生生活	
理工学部		学部ガイダンス ● 学部長等あいさつ ● 学部の紹介 ● 学科、コース紹介 ● 学生による学生生活紹介				個別相談 ● 入試・学生生活		昼食休憩	学部ガイダンス ● 学部長等あいさつ ● 学部の紹介 ● 学科、コース紹介 ● 学生による学生生活紹介				個別相談 ● 入試・学生生活	
農学部		学部ガイダンス ● 学部長等あいさつ ● 学部の紹介 ● 学科、コース紹介 ● 学生による学生生活紹介				個別相談 ● 入試・学生生活		昼食休憩	学部ガイダンス ● 学部長等あいさつ ● 学部の紹介 ● 学科、コース紹介 ● 学生による学生生活紹介				個別相談 ● 入試・学生生活	
		学科・コース体験 ● 模擬講義 ● 研究室見学				個別相談 ● 入試・学生生活		昼食休憩	学科・コース体験 ● 模擬講義 ● 研究室見学				個別相談 ● 入試・学生生活	
<b>鍋島キャンパス</b>	受付													
医学部	医学科	医学科説明会			医学科 ● 模擬講義	女医さんに聞いてみよう	昼食休憩	医学科 ● PBL体験(1回目)			医学科 ● PBL体験(2回目)			
看護学科	随時開催プログラムをお楽しみください			看護学科 ● 模擬講義	昼食休憩	看護学科説明会			随時開催プログラムをお楽しみください					

# オープンキャンパスを楽しむ歩き方を紹介!!

佐賀大学のオープンキャンパスでは  
学部、ブース、イベントをそれぞれ  
自由に回ることができます!!

まずは、総合受付に行きましょう。

文系総合受付 と

理系総合受付 がありますので、  
参加を希望する方で各自受付を  
行ってください。

## 受付

受付場所は、  
キャンパスマップをご覧ください。  
(4～5ページ)

時間に余裕のある  
行動をしましょう

説明会場は混雑が予想されます。時間に  
余裕をもって行動しましょう。なお、着席の際に  
は、間をあげず、つめてお座りください。聴講者  
多数の場合、会場の都合上、聴講できない  
場合もありますので、ご了承ください。

歩き方  
01

### 進路希望学部・学科・コースが決まっている方

午前

学部ガイダンス

学部の特徴や、学科、コース紹介、入試情報など  
詳しい情報を聞くことができます。  
質疑応答もできますので、気になることは何でも  
聞いてみよう!!

午後

学科・コース体験

実際に模擬講義や実験を体験して、佐賀大学で  
学ぶ魅力を感じてください。  
各学部、様々なイベントを開催しています。

歩き方  
02

### 進路希望学部は決まっているが、学科・コースを悩んでいる方

午前

学科・コース体験

各学部、様々なイベントを開催していますので、ま  
ずは気になるイベントに参加してみよう。

午後

学科・コース体験

時間内であれば、いくつも体験することができま  
す。文系理系の受付に関係なく参加できますの  
で、たくさんのイベントに足を運んでみよう。

歩き方  
03

### 進路希望学部を悩んでいる方

午前

学部ガイダンス

佐賀大学の学部ガイダンスは、午前と午後の2回  
あります。希望学部を悩んでいる方は2つの学部  
ガイダンスに参加すれば自分の進路決定のきっか  
けになるはずですよ。

午後

学部ガイダンス

文系→理系、理系→文系学部への参加もできま  
すよ。

歩き方  
04

### 佐賀大学の奥深い魅力を知りたい方

午前

学部ガイダンス

学科・コース体験

まずは、1番気になる学部のイベントに参加してみ  
よう!新しい発見が見つかるかも。

午後

各種イベント

学部以外でも様々なイベントを開催しています。  
現役の佐大生から話が聞けたり、学内を案内して  
もらったりできますので、佐賀大学の魅力を知って  
ください。

同封のアンケートに  
ご協力ください。

記入後、回収ボックスに入れてください。

その他のイベント

● 海洋エネルギーへの挑戦

開催時間 / 11:00-15:30

● 佐賀大学 × オプティム共同研究

開催時間 / 10:00-15:00

● アクティブな図書館空間へようこそ

開催時間 / 10:00-15:30

● お悩み相談会

開催時間 / 10:00-16:00

● 佐賀大学生による  
オープンキャンパスツアー

開催時間 / 11:00-15:00

● スタンプラリー

記念品交換時間 / 12:00-16:00

● 大学生に聞いてみよう!

開催時間 / 11:00-15:00

● 女医さんに聞いてみよう!

開催時間 / 12:00-12:30

● 佐賀大学から世界へ

開催時間 / 11:30-13:30

● 学生支援室集中支援部門による  
相談会

開催時間 / 11:30-15:30

● 保護者向け説明会

開催時間 / 10:30-12:00

詳細は12～14ページをご覧ください

ほかにも歩き方は何通りもあります。自由にキャンパス内を回ってみよう!

Welcome

# OPEN CAMPUS MAP

各イベントの開催場所は、このマップで確認しましょう。

## 本庄キャンパス

### 教育学部

- 教-1 教育学部1号館
- 教-2 教育学部4号館
- 教-3 総合研究1号館
- 教-4 教養教育1号館
- 教-5 教養教育2号館
- 教-6 教養教育大講義室

### 芸術地域デザイン学部

- 芸-1 教養教育1号館
- 芸-2 教養教育2号館
- 芸-3 芸術地域デザイン学部1号館
- 芸-4 芸術地域デザイン学部2号館
- 芸-5 芸術地域デザイン学部3号館
- 芸-6 総合研究1号館
- 芸-7 美術館

### 経済学部

- 経-1 経済学部4号館
- 経-2 教養教育1号館

### 理工学部

- 理-1 理工学部大学院棟
- 理-2 理工学部1号館
- 理-3 理工学部6号館 (DC棟)
- 理-4 理工学部7号館
- 理-5 理工学部8号館
- 理-6 理工学部9号館

### 農学部

- 農-1 農学部大講義室
- 農-2 農学部1号館
- 農-3 理工学部6号館 (DC棟)

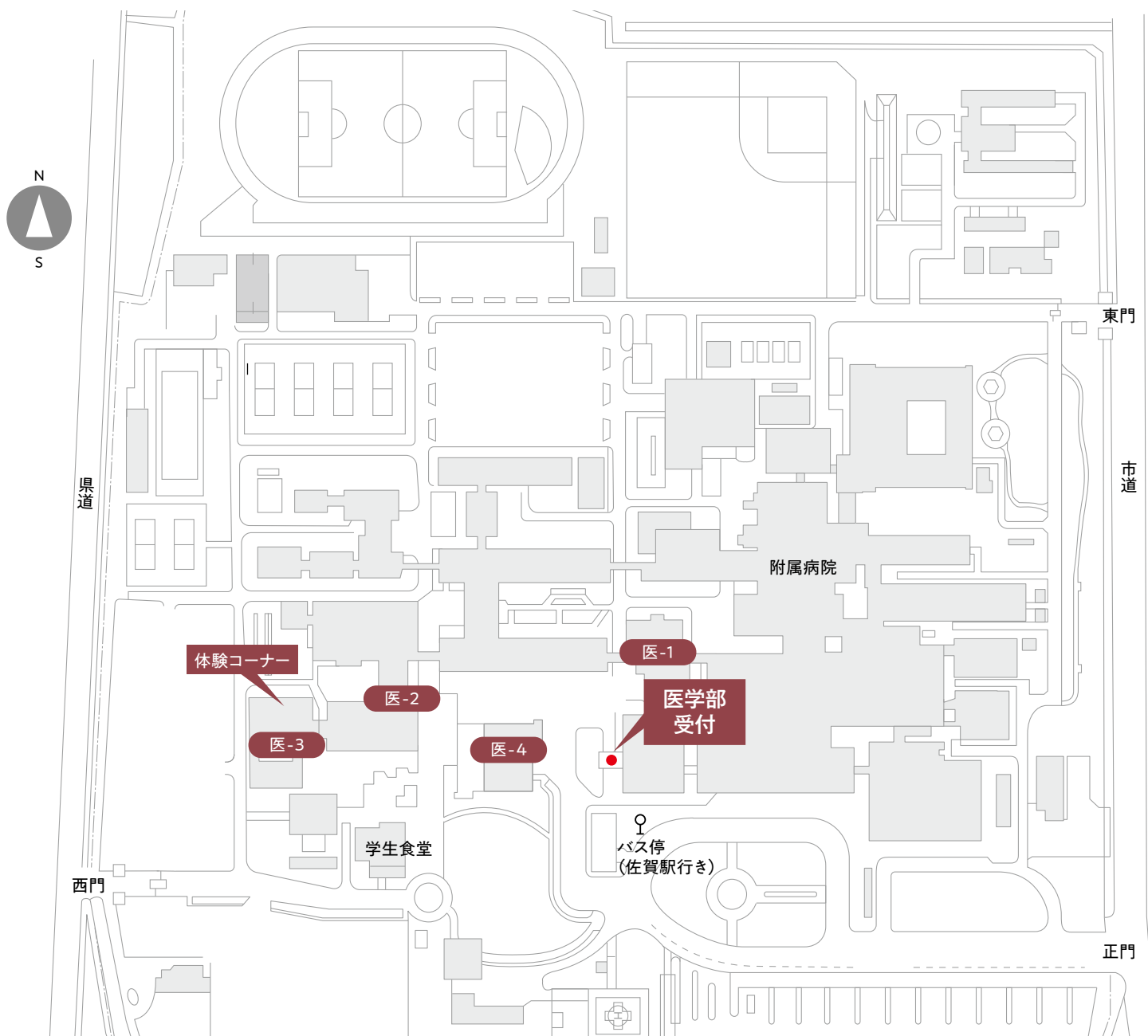
- 企-1 附属図書館
- 企-2 理工学部大学院棟
- 企-3 教養教育1号館
- 企-4 入試課
- 企-5 学生センター
- 企-6 かささぎホール
- 企-7 オプティム・ヘッドクォータービル



# 鍋島キャンパス

## 医学部

- 医-1 臨床講堂
- 医-2 校舎・講義棟
- 医-3 看護学科棟
- 医-4 附属図書館医学分館



# 佐賀大学オープンキャンパスのポイント

**POINT 01** 納得いくまでたくさん聞こう!!

午後からも同じ内容の  
**ガイダンス、講義があります。**

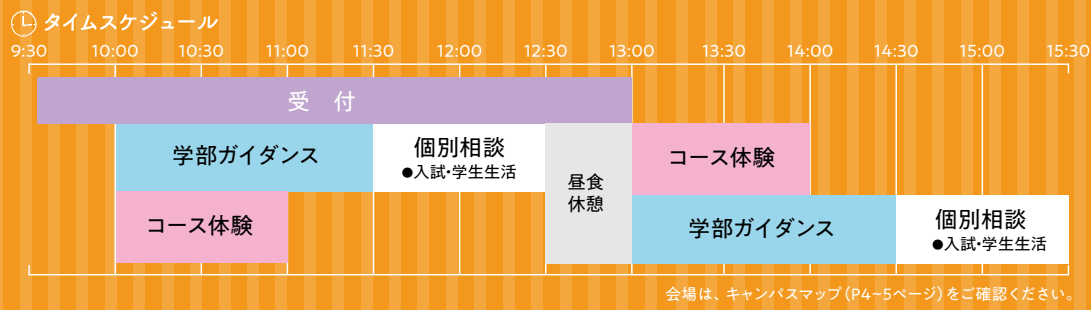
(一部の学部の講義は異なります)

**POINT 02** 迷っていたら、両方参加!!

文系、理系関係なく  
どの学部にも  
参加することができます!!

**POINT 03** たくさん参加して、大学を満喫!!

興味のある学科・  
コース体験には  
どんどん参加しよう!!



**学部ガイダンス**

- 学部長等挨拶
- 学部の紹介
- 課程・コースの紹介
- 入学者受入れの方針
- 入学者選抜試験の概要
- 学生による学生生活案内
- 入試個別相談

会場 教-5 教養教育2号館2階2201教室 教-6 教養教育大講義室  
教-5 教養教育2号館2階2202教室

## コース体験メニュー

**幼小連携教育コース ①**

[模擬講義]  
**相談に乗るときに気をつけておきたい『言葉の力』**

[講師] 石井 宏祐 准教授

言葉は人を支えもするし傷つけもします。ささいな言葉に秘められた大きな力についてカウンセリングの観点から考えましょう。

会場 教-4 教養教育1号館4階145番教室

**小中連携教育コース (国語)**

[模擬講義]  
**文字をきれいに書く方法とは?**

[講師] 池田 啓二 准教授

姿勢・執筆・字形等に注目し、美しい文字が書けるようになる方法を考えます。

会場 教-4 教養教育1号館4階144番教室

**幼小連携教育コース ②**

[模擬講義]  
**特別支援教育って何?**

[講師] 芳野 正昭 教授 / 松山 郁夫 教授 / 日高 茂暢 講師

障害のある子供と特別支援教育の考え方について説明します。

会場 教-1 教育学部1号館2階101講義室

**小中連携教育コース (社会)**

[模擬講義]  
**自分と違う人たちと、どのように共生するか**

[講師] 後藤 正英 准教授

人や物や情報がグローバルに行き交う現代社会では、異なる他者との共生は避けることができない課題となっています。現代社会に求められる寛容と共生のあり方について考えます。

会場 教-4 教養教育1号館4階141番教室

## 小中連携 教育コース (数学)

[模擬講義]

### 教育学部数学科について

[講師] 川中子 正 教授

教育学部数学科でどのようなことを学ぶのかを主に説明します。

会場 教-4 教養教育1号館3階131番教室

## 小中連携 教育コース (理科)

[模擬講義]

### 地衣類はすごい

[講師] 宮脇 博巳 教授

仲良くすれば、力は倍増

会場 教-4 教養教育1号館1階実験室(化学・生物)

## 小中連携 教育コース (英語)

[模擬講義]

### 英語科教育法ってどんな科目?

[講師] 林 裕子 准教授

絵本の読み聞かせを取り入れた小学校外国語活動の授業を作ってみよう。

会場 教-4 教養教育1号館4階143番義室

## 小中連携 教育コース (音楽)

[模擬講義]

### 答えのないレッスン

[講師] 今井 治人 教授

在校生の演奏によるコンサート形式で行います。  
演奏を聴きながら音楽史を辿り、音楽が伝えてきたものについて考えてみましょう。

会場 教-2 教育学部4号館2階 合奏室

## 小中連携 教育コース (体育・保健体育)

[模擬講義]

### 体育教員を目指すあなたへ

[講師] 堤 公一 准教授

運動、スポーツを極め! 将来、教員になる人におすすめです!!

会場 教-4 教養教育1号館3階135番教室

## 小中連携 教育コース (技術)

[模擬講義]

### STEM教育の特徴

[講師] 角 和博 教授

アメリカ合衆国を中心に各国で実施されている科学技術教育の特徴を解説します。

[模擬講義]

### 3Dプリンタやレーザーカッターでできること

[講師] 小野 文慈 教授

3Dプリンタやレーザーカッターでできることを実機で説明します。

会場 教-3 総合研究1号館スタジオY

## 小中連携 教育コース (家庭)

[模擬講義]

### ヒトはなぜ調理をする?

[講師] 萱島 知子 准教授

アパレル、住まい、食事、保育…生活を丸ごと学べる家庭科。  
その魅力を模擬授業と展示で伝えます。学生による説明もあります。

会場 教-4 教養教育1号館3階133番教室





## 芸術地域 デザイン学部

Faculty of Art and  
Regional Design



会場は、キャンバスマップ(P4~5ページ)をご確認ください。

### 学部ガイダンス

- 学部長挨拶
- 学部・コースの紹介
- 入試の説明
- 質疑応答

会場 芸-2 教養教育2号館1階2101教室 芸-2 教養教育2号館3階2301教室

### コース体験メニュー

#### 芸術表現コース

[模擬講義] 漆-艶のあるかたち  
~漆工芸の作品制作と  
工芸における表現について~

[講師] 井川 健 准教授

会場 芸-1 教養教育1号館2階125番教室

#### 地域デザインコース

[模擬講義] 佐賀・九州地域から  
日本とアジアの近現代を考えよう  
-エアースタディのアプローチ-

[講師] 山崎 功 教授

会場 芸-1 教養教育1号館2階129番教室

### 随時開催プログラム

#### 共通

● 芸術表現基礎・地域デザイン基礎成果発表展 会場 芸-7 美術館

● ミクストメディア・コンテンツデザイン共同開催展[3号館プロジェクト] 会場 芸-5 芸術地域デザイン学部3号館

#### 芸術表現 コース

● 西洋画、日本画、デザイン、染色工芸教室見学 会場 芸-3 芸術地域デザイン学部1号館

● 漆木工教室見学 会場 芸-4 芸術地域デザイン学部2号館

#### 地域デザイン コース

● デジタルスタジオ見学 会場 芸-6 総合研究1号館  
デジタルデザイン演習室・スタジオβ

● コース紹介 会場 芸-3 芸術地域デザイン学部1号館4階



## 経済学部

Faculty of Economics



会場は、キャンバスマップ(P4~5ページ)をご確認ください。

### 学部ガイダンス

- 学部長等挨拶
- 学部の紹介
- 学科の紹介
- 学生生活案内
- 佐大生の生の声
- 入試個別相談

会場 経-1 経済4号館第4講義室 経-1 経済4号館第5講義室

### 学科体験メニュー

#### 経済学科 経営学科 経済法学科

[模擬講義] 歩いて見たアジア-アジアの経済発展における機会と課題  
[講師] サーリヤ・ディ・シルバ 教授

会場 経-2 教養教育1号館1階111番教室

[模擬講義] 18歳は大人か?子どもか?-成人年齢の議論と社会保障法  
[講師] 平部 康子 教授

会場 経-2 教養教育1号館2階121番教室





🕒 タイムスケジュール

会場は、キャンバスマップ(P4-5ページ)をご確認ください。

	9:30	10:00	11:30 - 12:00	12:00 - 12:30	12:30	13:15 - 14:15	14:15	14:30 - 15:30
医学部	受付 ※15時まで随時	<b>医学科説明会</b> 1.日程説明 2.医学科長挨拶 3.教員による学科説明 4.在学生による学科紹介 5.質疑応答 6.R2入試の説明 <b>会場 医-1 臨床大講堂</b>	<b>[模擬講義]</b> <b>「医師としてのアタマ・ワザ・ココロを育てる問題基盤型学習を体験してみよう」</b> <b>[講師] 小田 康友 教授</b> <b>会場 医-1 臨床大講堂</b>	<b>女医さんに聞いてみよう</b> <b>対象</b> 医学科受験の希望者及び保護者 <b>会場 医-1 臨床大講堂</b>	昼食・休憩	<b>PBL体験(1回目)</b> (模擬講義受講者のうち希望者のみ) <b>会場 医-2</b> 校舎・講義棟1階PBL学習室		<b>PBL体験(2回目)</b> (模擬講義受講者のうち希望者のみ) <b>会場 医-2</b> 校舎・講義棟1階PBL学習室
看護学科		随時開催プログラムをお楽しみください。	<b>[模擬講義]</b> <b>「看護への招待」</b> <b>[講師] 熊谷 有記 准教授</b> <b>会場 医-3 看護学科棟1階講義室</b>	昼食・休憩		<b>看護学科説明会</b> 1.日程説明 2.学科長挨拶 3.教員による学科説明 4.在学生による学科紹介 5.質疑応答 6.R2入試の説明 <b>会場 医-1 臨床大講堂</b>		随時開催プログラムをお楽しみください。
					12:45		14:15	15:30

随時開催プログラム

在学生によるキャンパスライフ  
何でも相談(医学科・看護学科)・体験学習

- 子ども体験 ●妊婦体験ジャケット着用 ●育児の仕方 ●血圧測定、聴診器の使い方
- 高齢者体験 ●胸骨圧迫法(心臓マッサージ) ●サークル紹介動画 ●学生生活で学ぶことを見てみよう

**会場 医-2** 校舎・講義棟1階・2階・3階  
**医-3** 看護学科棟1階・2階・4階・5階



🕒 タイムスケジュール

午後からはコース体験の内容が変更になります。

9:30	10:00	10:30	11:00	11:30	12:00	12:30	13:00	13:30	14:00	14:30	15:00	15:30
	受付											
	学部ガイダンス			個別相談 ●入試・学生生活				コース体験				
	コース体験							学部ガイダンス			個別相談 ●入試・学生生活	

会場は、キャンバスマップ(P4-5ページ)をご確認ください。

学部ガイダンス

- 学部長等挨拶 ●入試個別相談
- 佐賀大学の紹介 ●各コースの紹介 ●入学者選抜方法等の説明

**会場 農-1** 農学部大講義室  
**農-3** 理工6号館大講義室

コース体験メニュー

生物科学コース

パネル展示(第2講義室前廊下)

午前 **[模擬講義①] 烏骨鶏の生物学**  
**[講師] 和田 康彦 教授**  
**会場 農-2** 農学部1号館1階大学院多目的講義室

午後 **[模擬講義②] 線虫が未来を変える? -線虫の持つ大きな可能性-**  
**[講師] 吉賀 豊司 准教授**  
**会場 農-2** 農学部1号館1階大学院多目的講義室

食資源環境科学コース

パネル展示(学部運営会議室)

午前 **[模擬講義①] IoTによる産業革命: 土壌環境管理と維持**  
**[講師] 徳本 家康 助教**  
**会場 農-2** 農学部1号館1階第3講義室

午後 **[模擬講義②] 超入門! 土の環境科学**  
**[講師] 宮本 英揮 准教授**  
**会場 農-2** 農学部1号館1階第3講義室

生命機能科学コース

パネル展示(学生実験室)

午前 **[模擬講義①] 薬のできるまで**  
**[講師] 川口 真一 准教授**  
**会場 農-2** 農学部1号館2階第5講義室

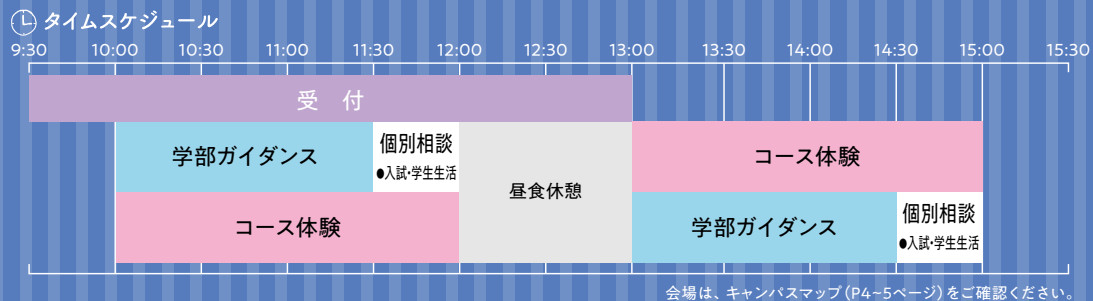
午後 **[模擬講義②] 君もカガクしてみる? ~簡単な科学実験や微生物観察の体験実習**  
**[講師] 生命機能科学コース教員及び大学院生**  
**会場 農-2** 農学部1号館3階 学生実験室

国際・地域マネジメントコース

パネル展示(学部運営会議室)

午前 **[模擬講義①] 有明海産物と食: 海産物利活用のすすめ**  
**[講師] 藤井 直紀 特任助教**  
**会場 農-2** 農学部1号館1階第2講義室

午後 **[模擬講義②] クラゲから学ぶ海の変化**  
**[講師] 藤井 直紀 特任助教**  
**会場 農-2** 農学部1号館1階第2講義室



## 学部ガイダンス

- 学部長挨拶
  - 個別相談(入試・学生生活)
  - 理工学部と各コースの紹介
  - 入学者選抜方法等の説明
  - 学生による学生生活紹介
- 大学院棟101講義室は昼食会場として利用できます。

会場 理-1 大学院棟301講義室 大学院棟302講義室  
大学院棟303講義室 大学院棟401講義室

## コース体験メニュー

### 数理サイエンス コース

[模擬講義]

● 10:00~11:00

素数には謎が多いが役に立つ

● 13:00~14:00

アポロニウス・パッキングを巡る数学

[講師] 市川 尚志 教授

大学の数学の講義を体験してみよう

会場 理-3 理工学部6号館3階310講義室

### 知能情報システム 工学コース

### 情報ネットワーク 工学コース

情報分野の研究最前線

研究の一端に触れてみよう!

各研究室の教員および学生が研究内容をご紹介します。

● 10:00~12:00 ● 13:00~15:00

会場 理-4 理工学部7号館1階コンピュータ演習室

情報分野紹介

知能情報システム工学コース・  
情報ネットワーク工学コースって何を学べるの?

学習内容についてご紹介します。

質問コーナーでは特別入試や進路に関するご質問にお答えします。

● 10:00~12:00 ● 13:00~15:00

会場 理-4 理工学部7号館1階AV講義室

### 生命化学コース

### 応用化学コース

午前

[模擬講義]

● 10:00~10:50

生きている(?)プラスチックを創る。

[講師] 成田 貴行 准教授

会場 理-6 理工学部9号館6階セミナー室

● 11:00~11:50

[研究機器見学]

案内/ 兒玉 宏樹 准教授/ 小山田 重蔵 助教/ 米田 宏 助教

[研究室見学]

案内/ 北村 二雄 教授/ 山田 泰教 教授/ 川喜田 英孝 准教授

会場 理-6 理工学部9号館1階総合分析実験センター

理-6 理工学部9号館3~8階教員研究室

午後

[模擬講義]

● 13:00~13:50

レーザーを使って分子をみる:生命化学への応用

[講師] 藤澤 知績 准教授

会場 理-6 理工学部9号館6階セミナー室

● 14:00~14:50

[研究機器見学]

案内/ 兒玉 宏樹 准教授/ 小山田 重蔵 助教/ 米田 宏 助教

[研究室見学]

案内/ 鯉川 雅之 教授/ 長田 聡史 准教授/ 坂口 幸一 准教授

会場 理-6 理工学部9号館1階総合分析実験センター

理-6 理工学部9号館3~8階教員研究室

## 物理学コース

[コース紹介]

●10:00~10:30 ●13:00~13:30

説明／船久保 公一 教授

[模擬講義・実験]

●10:30~11:00 ●13:30~14:00

宇宙・素粒子物理学の研究から

[講師] 船久保 公一 教授

●11:00~11:30 ●14:00~14:30

物性物理学の研究から

[講師] 山内 一宏 准教授

会場 理-2 理工学部1号館中棟3階314多目的演習室

・コース紹介では、進路などに関する質問にお答えします。  
・希望があれば、模擬講義のあと、研究室の見学ができます。

## 電気エネルギー 工学コース

[コース紹介およびQ&Aコーナー]

●10:00~10:40 ●13:00~13:40(質疑応答10分を含む)

未来を創る電気電子工学

[講師] 大津 康徳 教授

[模擬講義]

●10:40~11:30 ●13:40~14:30

未来のエネルギー社会を支える  
ダイヤモンド半導体

[講師] 嘉数 誠 教授

会場 理-5 理工学部8号館5階507室(国際環境科学セミナー室)

[研究室見学]

本コースの各研究室の研究内容をご紹介します。具体的には、情報通信、半導体、電力・プラズマ・シンクロトロン光、計算機応用、医工学、電磁界シミュレーション、システム制御などです。お気軽においで下さい。  
※各会場を自由に訪問していただいて結構です。なお、理工学部8号館玄関に案内所を設営しますので、不明な点があれば、お気軽に係員にお尋ねください。

会場 理-5 理工学部8号館5階~8階

## 電子デバイス 工学コース

## 機械エネルギー 工学コース

[コース概要説明、ビデオ紹介] 説明／服部 信祐 教授

[入試関連などの質疑応答] 説明／服部 信祐 教授

[研究室・実験室見学]

パネル展示、研究室、実験室の解法、研究内容の紹介・説明、質疑応答

[①先端材料システム学分野]

●10:00~10:50

機械材料の世界

[講師] 森田 繁樹 准教授

[②熱エネルギーシステム学分野]

●13:00~13:50

21世紀の環境エネルギー技術とその基礎となる熱・物質移動、エネルギー変換のしくみを学ぼう

[講師] 石田 賢治 講師

## メカニカル デザインコース

午前

[模擬講義]

●11:00~11:50

コンピュータシミュレーションを活用した“ものづくり”

[講師] 只野 裕一 准教授

午後

[模擬講義]

●14:00~14:50

エネルギーの“量”と“質”

[講師] 仮屋 圭史 准教授

会場 理-2 理工学部1号館南棟3階機械システム工学科多目的講義室

## 都市基盤 工学コース

●10:00~11:00 ●13:00~14:00 昼休憩中も見学自由

[概説]

都市基盤工学コース・  
建築環境デザインコースの特色とは?

[講師] 山西 博幸 教授／猪八重 拓郎 准教授

[大学院生による研究開発展覧会]

見て聞いて触ってみよう  
土木+建築の世界

[コーディネーター] 押川 英夫 准教授

[建設構造学]「建設地盤工学」「環境システム工学」「都市・社会システム」  
[建築環境工学]「建築デザイン学」

会場 理-2 理工学部1号館1階地域連携デザイン工房

## 建築環境 デザインコース

★ ☆

Welcome

# OTHER EVENTS

★ ☆

-----

学内では様々なイベントが実施されています。

-----

ぜひ参加してみましょう!!

-----

会場は、キャンパスマップ(P4~5ページ)をご確認ください。

01

## 海洋エネルギーへの挑戦

開催時間 11:00~15:30

### 海にはロマンとエネルギーの未来がある!

海洋エネルギー研究センターは、日本で唯一の海洋エネルギーに関する研究を行う共同研究・共同利用施設です。実験・研究設備としては、佐賀県伊万里市や沖縄県久米島町にサテライトがありますが、本企画では、ビデオ上映やパネル等を使った説明を行います。



【海洋エネルギー研究センター 伊万里サテライト】

伊万里サテライトは平成14年4月に新たに設置され、海洋温度差発電、波力発電、潮流発電などの実用化に向けた挑戦を行っています。海洋温度差発電の研究は、昭和48年より約40年以上、波力発電は、平成17年より長年研究が行われています。

場所:理工学部大学院棟1階102講義室 企-2  
 企画:海洋エネルギー研究センター



30kW海洋温度差発電設備



波力発電実験水槽



沖縄県海洋温度差発電実証施設と久米島サテライト



潮流発電実験水槽

佐賀大学  
海洋エネルギー研究センター

02

## 佐賀大学×オプティム 共同研究 ~AI(人工知能)の世界へ~

開催時間 10:00~15:00



佐賀大学との共同研究拠点として設立された建物内の一室を見学する事ができます。IT(情報技術)を活用した農業や医療をわかりやすく紹介しています。また、実際に研究で使用している機械なども展示しています。この機会に一度、ITの世界を覗いてみませんか。

場所:オプティム・ヘッドクォータービル 企-7  
 企画:株式会社オプティム

03

## アクティブな図書館 空間へようこそ

開催時間 10:00~15:30



本庄キャンパスでは、「生まれた日の新聞を閲覧できるコーナー」を設けています。鍋島キャンパスでは、「オリジナルしおり・うちわ作り」を実施しています。高校の図書室や公共図書館とは違う大学図書館の雰囲気を実感ください。

場所:附属図書館本館 企-1  
 医学分館 医-4  
 企画:附属図書館

04

## お悩み相談会

開催時間 10:00~16:00



現役佐大生が相談会を開催します!  
佐大の学部学科のことから大学生活のことまでとにかく何でもOK!  
大学生に聞きたいことがあったら、ぜひ気軽にきてくださいね!

場所:附属図書館1階ロビー 企-1

企画:佐賀大学生協学生委員会

05

佐賀大学生による  
オープンキャンパスツアー

開催時間 11:00~15:00



佐賀大学の学生が高校生のみなさんに“佐賀大学の魅力”を知ってもらうための企画を実施します。ここでしか見られない!ここでしか聞けない!そんなディープな“佐賀大学の魅力”に触れてみませんか?参加すれば、きっとアナタの“キャンパスライフ”が見えてくる?!  
「大学生活ってどんな感じなの?」「大学生と話してみたい」「大学受験について教えて!!」そんなアナタの質問と参加を学生一同お待ちしております。

企画:インターフェース科目

「チームビルディングとリーダーシップ」

「スポーツイベントとボランティアリーダー」

06

## スタンプラリー

記念品交換時間 12:00~16:00



本庄キャンパスでは、スタンプラリーを実施します(総合受付、入試課、各チェックポイントでカードを配布しています)。カード裏のチェックポイントをまわり、3つ以上のスタンプを集めると記念品と交換します。

記念品交換場所:入試課 企-4

企画:アドミッションセンター

07

大学生に聞いてみよう!  
~性別に関係なく学びやすい  
キャンパスライフ~

開催時間 11:00~15:00



学生の皆さんが男女ともに学びやすく、研究も続けやすい環境づくりのために、佐賀大学では「ダイバーシティ推進宣言」をしています。本ブースでは大学生・大学院生による学生生活や今後の進路の個別相談、そして在学学生や研究者の紹介パネル展示などを実施します。アンケートに答えた方には特製記念品もプレゼント。ぜひ気軽にお立ち寄り下さい!

場所:かささぎホール 企-6

企画:ダイバーシティ推進室

# 08

## 女医さんに 聞いてみよう!

開催時間 12:00~12:30



「入学から医師になるまではどのような道のりをたどるの?」「具体的にどんな仕事をしているの?」といったことから、全国、佐賀の女性医師の現状などをお話します。また若い女性医師や研究者の先生方からも話が聞けますよ! 受験や医師になることへの女子ならではの不安や、佐賀での生活環境、出産・育児と仕事を両立している先生方の体験談も聞けます。女子でも、男子でも、保護者の方もぜひご参加ください。ブース展示も行います。

場所:鍋島キャンパス 臨床講堂2階大講堂  
企画:卒後臨床研修センター & ダイバーシティ推進委員会

医-1

# 09

## 佐賀大学から世界へ ~世界とつながるキャンパスライフ~

開催時間 11:30~13:30



“Big Coffee Hour”を運営しているのは  
私たちグローバルリーダーズです!

本庄キャンパスで大人気のイベント“Big Coffee Hour”のお試しセッションを開催します。色々な国の留学生と交流したり、生の外国語に触れてみませんか? 英語・中国語・韓国語・インドネシア語のセッションを行う予定です。もちろん外国語が話せなくても大歓迎です。また、13:35からは海外留学経験のある先輩たちが、留学や国際交流についての個別アドバイジングを行います。相談や質問のある方や、グローバル経験豊富な佐賀大生とお話してみたいという方は是非立ち寄ってみてください。

場所:教養教育1号館122番教室  
企画:国際交流推進センター・グローバルリーダーズ

企-3

# 10

## 学生支援室 集中支援部門 による相談会

開催時間 11:30~15:30

悩みを抱える学生、病気や障害を持った学生や発達障害がある学生に対して、つまづきとなる部分や課題を学生本人と教職員との間で調整し、大学生生活が円滑に送れるよう集中的にサポートしています。オープンキャンパス開催中は部屋を開放し、相談会を実施いたしております。どうぞお気軽にお尋ねください。

場所:学生センター1階 学生支援室(CSルーム)  
企画:学生支援室集中支援部門

企-5

# 11

## 保護者向け 説明会 (個別相談時間もあります)

開催時間 10:30~12:00

学生が安心して学ぶための、就学支援体制、学費、授業料免除、奨学金などの経済支援制度、就職実績や就職活動の支援体制など、保護者の皆様が特に知りたい情報を中心とした説明会を実施します。個別相談会も設けています。

場所:教養教育1号館1階教養教育会議室  
企画:アドミッションセンター

企-3

これらのイベントの他に  
佐賀大学生のサークル活動が見学できる  
イベントを企画しています。  
詳しくは、キャンパス内に掲示している案内  
内を見てください。  
高校とは違ったアグレッシブな活動が見  
られるかも!




※この企画は予告なく変更することがあります。

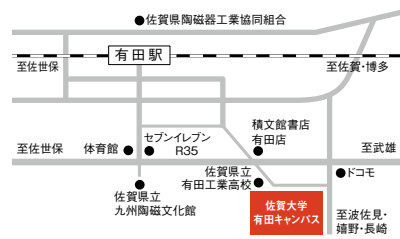


# 8/7 (水) 有田キャンパス オープンキャンパス



江戸時代初期、有田の泉山で磁器の原料となる陶石が発見され、日本で初めて磁器が作られました。以来400年にわたって日本の陶磁器をリードし続ける「有田」にある芸術地域デザイン学部 芸術表現コース 有田セラミック分野のオープンキャンパスです。入試説明会や有田キャンパスでの教育・研究の状況や充実した施設・設備、学習環境の見学や有田焼の制作体験を行います。

10:30~11:00	11:00~12:00	13:00~16:30
<p>有田セラミック紹介 入試説明会</p> <p>会場 プロジェクトルーム</p> 	<p>施設見学</p> <p>A. 進学相談会 11:40~</p>	<p>やきもの制作体験</p> <p>B. 鑄込み体験 (15名程度) 赤津隆教授 湯之原淳講師 三木悦子講師 「有田の量産技法のひとつ、石膏型を用いた排泥鑄込み成形でカッチーくんを作ろう！」</p> <p>C. ロクロ体験 (10名程度) 田中右紀教授 甲斐広文講師 「磁器土を使って、有田の水挽きロクロに挑戦してみよう！」 ※やきもの制作体験の参加は、B・Cのいずれか一つのみ。</p> <p>D. ティーブレイク座談会 〈有田セラミック分野 在学生との座談会〉</p> <p>E. 進学相談会 〈進学をお考え方、保護者の方、進路指導の先生方への進学相談〉</p> <ul style="list-style-type: none"> <li>・A・B・C・D・Eのプログラムについては事前のお申し込みが必要です。</li> <li>・お申し込み時に参加を希望するものをお知らせください。(A・Eの内容は同じです)</li> <li>・やきもの制作体験参加希望の方はエプロン持参、または、汚れてもよい服装でお越しください。</li> <li>・高校単位で見学参加の場合は、事前にお知らせください。</li> <li>・午前のみ、午後のみ参加も可能です。</li> </ul>  



アクセス方法(佐賀大学有田キャンパス)

- JR佐世保線 有田駅下車……………徒歩15分
- 波佐見有田インターチェンジから……………車で5分

お問合せ・申込先は



SAGA UNIVERSITY  
国立大学法人 佐賀大学

有田キャンパス

〒844-0013 佐賀県西松浦郡有田町大野乙2441-1  
TEL.0955-29-8888 FAX.0955-43-3033



# 佐賀大学

SAGA UNIVERSITY

---

各種資料請求及びお問合せ

---

佐賀大学 学務部入試課 / 〒840-8502 佐賀市本庄町1番地  
TEL.0952-28-8178 ☒contact@mail.admin.saga-u.ac.jp

<http://www.saga-u.ac.jp>

